



**АДМИНИСТРАЦИЯ МУНИЦИПАЛЬНОГО ОБРАЗОВАНИЯ
МОСТОВСКИЙ РАЙОН**

ПОСТАНОВЛЕНИЕ

от 08.09.2016

№ 656

пгт Мостовской

О внесении изменений в постановление администрации муниципального образования Мостовский район от 4 мая 2016 года № 272 «Об утверждении схемы размещения рекламных конструкций на территории муниципального образования Мостовский район»

В соответствии с Федеральным законом от 13 марта 2006 года № 38-ФЗ «О рекламе», Порядком размещения рекламных конструкций на территории муниципального образования Мостовский район, утвержденным решением Совета муниципального образования Мостовский район от 25 ноября 2014 года №370, Уставом муниципального образования Мостовский район **п о с т а н о в л я ю:**

1. Утвердить изменения в постановление администрации муниципального образования Мостовский район от 4 мая 2016 года № 272 «Об утверждении схемы размещения рекламных конструкций на территории муниципального образования Мостовский район», согласно приложению к настоящему постановлению.

2. Общему отделу управления делами администрации муниципального образования Мостовский район (Свеженец) обнародовать настоящее постановление.

3. Начальнику отдела информатизации управления делами администрации муниципального образования Мостовский район Д.С.Герасименко разместить настоящее постановление на официальном сайте администрации муниципального образования Мостовский район в сети Интернет в течение десяти дней со дня принятия постановления.

4. Контроль за выполнением настоящего постановления оставляю за собой.

5. Постановление вступает в силу со дня его обнародования.

Глава муниципального образования
Мостовский район



С.В. Ласунов

ПРИЛОЖЕНИЕ

УТВЕРЖДЕНЫ

постановлением администрации
муниципального образования
Мостовский район
от 08.09.2016 № 656

ИЗМЕНЕНИЯ,

вносимые в постановление администрации муниципального образования Мостовский район от 4 мая 2016 года №272 «Об утверждении схемы размещения рекламных конструкций на территории муниципального образования Мостовский район»

В приложении к постановлению:

1)раздел I «Перечень рекламных конструкций, расположенных на территории МО Мостовский район» дополнить пунктом 42 согласно таблице:

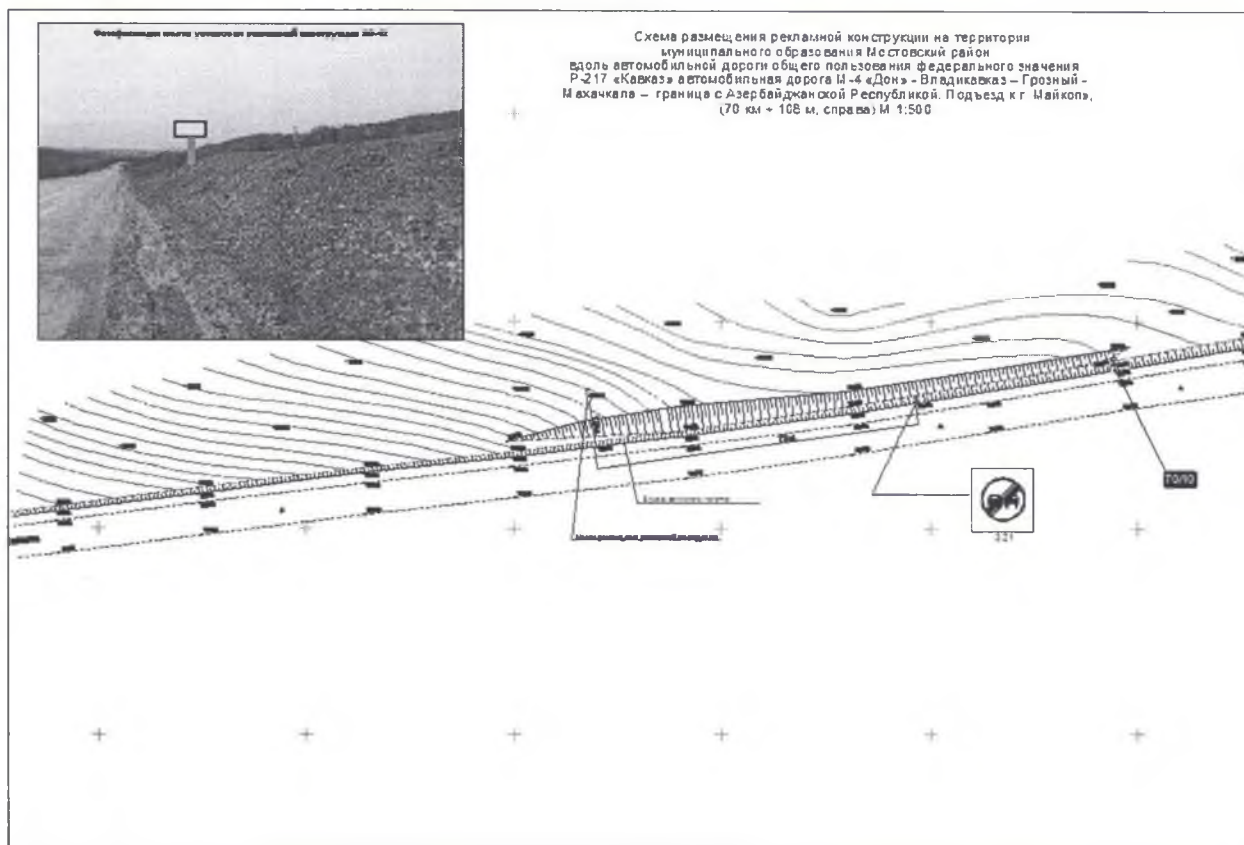
Раздел I. Перечень рекламных конструкций, расположенных на территории МО Мостовский район

№ в схеме 20-	Тип и вид рекламной конструкции	Кол-во сторон	Площадь одного информационного поля, кв.м	Название автодороги	Километровая привязка	Способ доведения до потребителя рекламных сообщений
42	Рекламный щит	2	18	автомобильная дорога общего пользования федерального значения Р-217 «Кавказ» автомобильная дорога М-4 «Дон»- Владикавказ – Грозный – Махачкала – граница с Азербайджанской Республикой. Подъезд к г.Майкоп»	70 км + 108 м справа	неподвижный

2) пункт 7 «Выкопировка из генерального плана Ярославского сельского поселения» раздела III «Выкопировки из документов территориального планирования муниципального образования Мостовский район с размещением рекламных конструкций» изложить в новой редакции:



3)раздел IV «Схемы размещения рекламных конструкций на топографической основе в М 1:500» дополнить схемой размещения рекламной конструкции на территории муниципального образования Мостовский район вдоль автомобильной дороги общего пользования федерального значения Р-217 «Кавказ» автомобильная дорога М-4 «Дон» - Владикавказ – Грозный – Махачкала – граница с Азербайджанской Республикой. Подъезд к г.Майкоп», (70 км +108 м, справа) М 1:500:



Начальник управления архитектуры и градостроительства, главный архитектор администрации муниципального образования Мостовский район

 Т.Н.Антонова