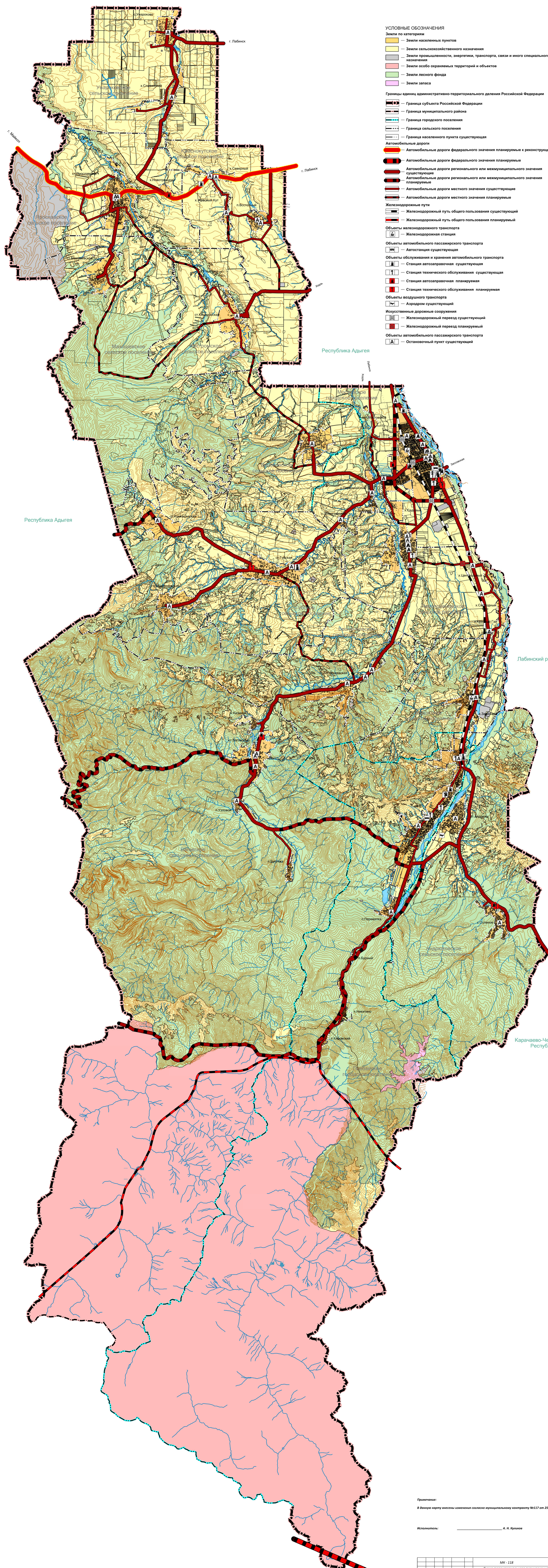


КАРТА ПЛАНИРУЕМОГО РАЗМЕЩЕНИЯ ОБЪЕКТОВ ТРАНСПОРТНОЙ ИНФРАСТРУКТУРЫ М 1:75 000



- УСЛОВНЫЕ ОБОЗНАЧЕНИЯ**
- Земли по категориям**
- Земли населенных пунктов
 - Земли сельскохозяйственного назначения
 - Земли промышленности, энергетики, транспорта, связи и иного специального назначения
 - Земли особо охраняемых территорий и объектов
 - Земли лесного фонда
 - Земли запаса
- Границы единиц административно-территориального деления Российской Федерации**
- Граница субъекта Российской Федерации
 - Граница муниципального района
 - Граница городского поселения
 - Граница сельского поселения
 - Граница населенного пункта существующая
- Автомобильные дороги**
- Автомобильные дороги федерального значения планируемые к реконструкции
 - Автомобильные дороги федерального значения планируемые существующие
 - Автомобильные дороги регионального или межмуниципального значения планируемые
 - Автомобильные дороги местного значения существующие
 - Автомобильные дороги местного значения планируемые
- Железнодорожные пути**
- Железнодорожный путь общего пользования существующий
 - Железнодорожный путь общего пользования планируемый
- Объекты железнодорожного транспорта**
- Железнодорожная станция
- Объекты автомобильного пассажирского транспорта**
- Автовокзал существующий
- Объекты обслуживания и хранения автомобильного транспорта**
- Станция автозаправочная существующая
 - Станция технического обслуживания существующая
 - Станция автозаправочная планируемая
 - Станция технического обслуживания планируемая
- Объекты воздушного транспорта**
- Аэродром существующий
- Искусственные дорожные сооружения**
- Железнодорожный переезд существующий
 - Железнодорожный переезд планируемый
- Объекты автомобильного пассажирского транспорта**
- Остановочный пункт существующий

Примечание:
В данную карту внесены изменения согласно муниципальному контракту №117 от 25.12.2017 г.

Исполнитель: _____ А. Н. Жуков

МК - 118									
Схема территориального планирования муниципального образования Мостовский район Краснодарского края									
№ п/п	Инициалы	Фамилия	И. Фамилия	Дата	Дата	Содержание	Инициалы	Фамилия	И. Фамилия
1	А.Н.	Жуков	А.Н.	25.12.2017	25.12.2017	Схема территориального планирования МО Мостовский район	С.П.	И.	И.
2	А.Н.	Жуков	А.Н.	25.12.2017	25.12.2017	Исходные данные для разработки	С.П.	И.	И.