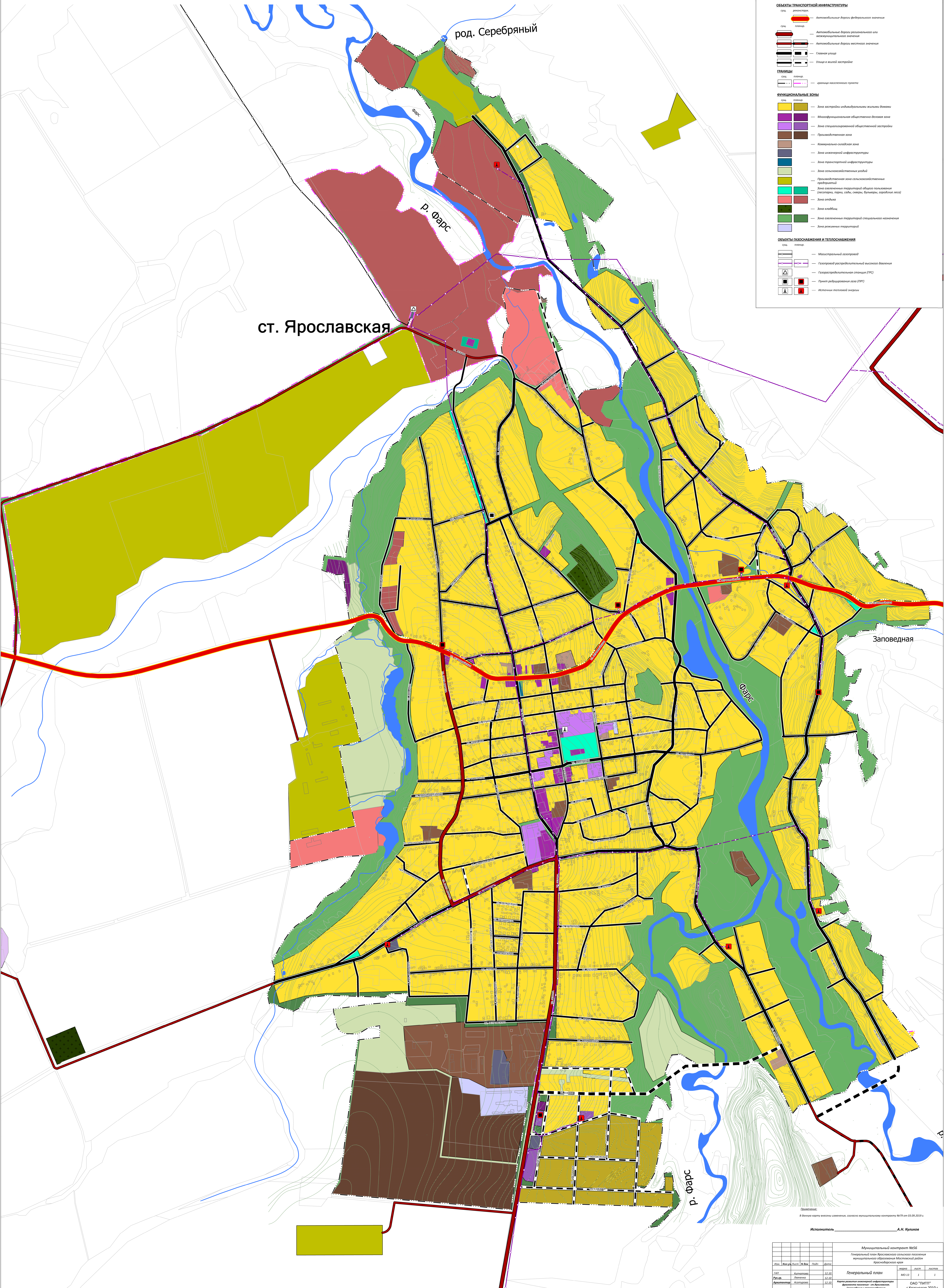


КАРТА РАЗВИТИЯ ИНЖЕНЕРНОЙ ИНФРАСТРУКТУРЫ ФРАГМЕНТА ПОСЕЛЕНИЯ -
СТ.ЯРОСЛАВСКАЯ. ГАЗОСНАБЖЕНИЕ И ТЕПЛОСНАБЖЕНИЕ М 1:5000

МУНИЦИПАЛЬНОЕ ОБРАЗОВАНИЕ
МОСТОВСКИЙ РАЙОН
ГЕНЕРАЛЬНЫЙ ПЛАН
ЯРОСЛАВСКОГО СЕЛЬСКОГО ПОСЕЛЕНИЯ



- УСЛОВНЫЕ ОБОЗНАЧЕНИЯ**
- ОБЪЕКТЫ ТРАНСПОРТНОЙ ИНФРАСТРУКТУРЫ**
- Автомобильные дороги федерального значения
 - Автомобильные дороги регионального или межмуниципального значения
 - Автомобильные дороги местного значения
 - Главная улица
 - Улицы в жилой застройке
- ГРАНИЦЫ**
- границы населенного пункта
- ФУНКЦИОНАЛЬНЫЕ ЗОНЫ**
- Зона застройки индивидуальными жилыми домами
 - Многофункциональная общественно-деловая зона
 - Зона специализированной общественной застройки
 - Производственная зона
 - Коммунально-складская зона
 - Зона инженерной инфраструктуры
 - Зона транспортной инфраструктуры
 - Зона сельскохозяйственных угодий
 - Производственная зона сельскохозяйственных предприятий
 - Зона размещения территорий общего пользования (склады, парки, сады, скверы, бульвары, озелененные леса)
 - Зона отдыха
 - Зона клубов
 - Зона размещения территорий специального назначения
 - Зона рекреации территории
- ОБЪЕКТЫ ГАЗОСНАБЖЕНИЯ И ТЕПЛОСНАБЖЕНИЯ**
- Магистральный газопровод
 - Газопровод распределительной системы высокого давления
 - Газораспределительная станция (ГРС)
 - Пункт регулирования газа (ПРГ)
 - Источники тепловой энергии



Исполнитель: А.К. Купилов

Муниципальный контракт №56		Генеральный план Ярославского сельского поселения муниципального образования Мостовский район Ярославской области	
№ п/п	Исполнитель	№ п/п	Исполнитель
1	А.К. Купилов	1	А.К. Купилов
2	А.К. Купилов	2	А.К. Купилов
3	А.К. Купилов	3	А.К. Купилов

Генеральный план

Муниципальное образование - ст. Ярославская, Ярославская область

Сделка №1/11/11/1

с. Ярославль 2010 г.