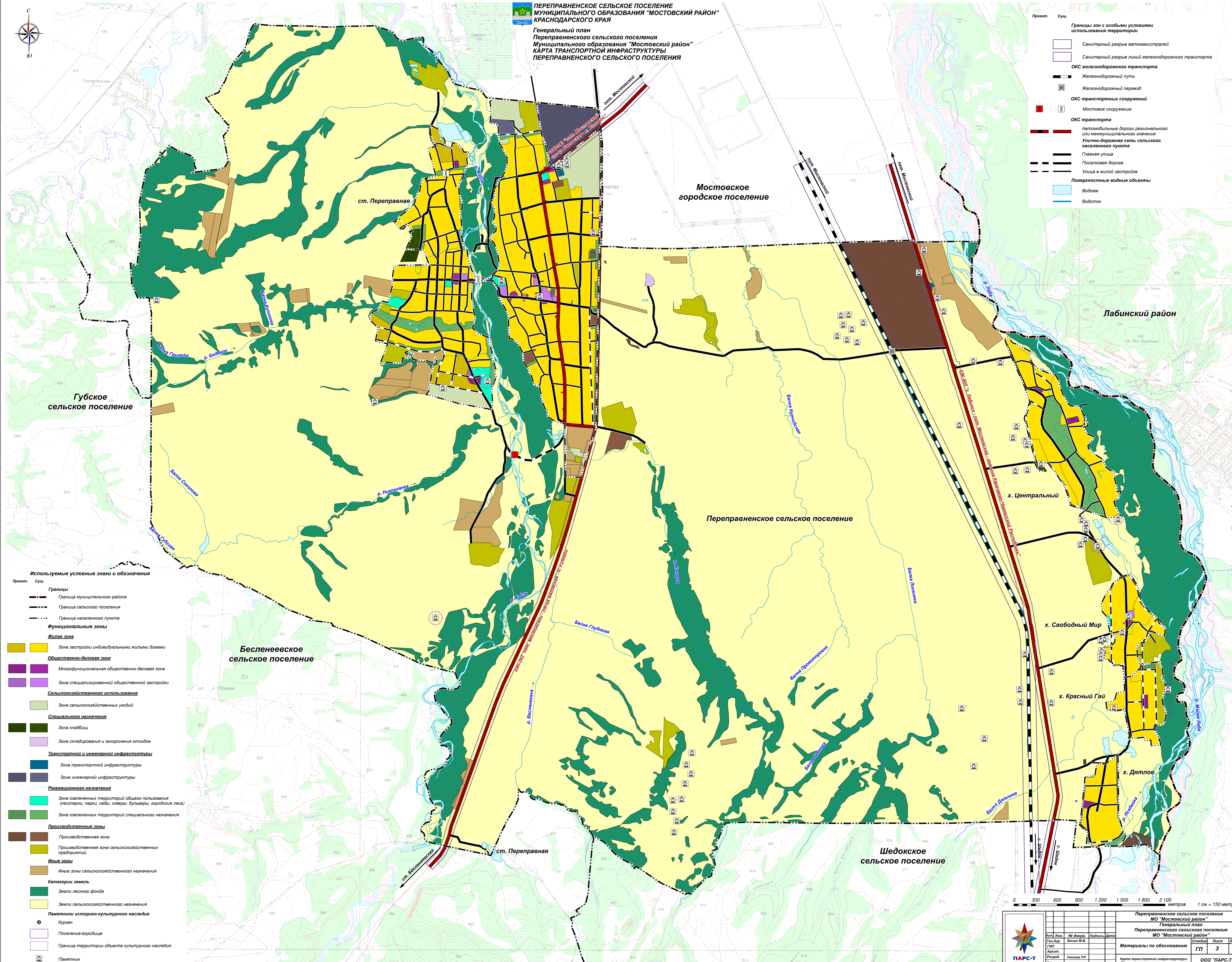


**ПЕРЕПРАВНЕНСКОЕ СЕЛЬСКОЕ ПОСЕЛЕНИЕ
МУНИЦИПАЛЬНОГО ОБРАЗОВАНИЯ "МОСТОВСКИЙ РАЙОН"
КРАСНОДАРСКОГО КРАЯ**

**Генеральный план
Переpravненского сельского поселения
Муниципального образования "Мостовский район"
КАРТА ТРАНСПОРТНОЙ ИНФРАСТРУКТУРЫ
ПЕРЕПРАВНЕНСКОГО СЕЛЬСКОГО ПОСЕЛЕНИЯ**

- Проект. Суш.
- Границы зон с особыми условиями использования территории**
- Санитарный разрыв автомагистралей
 - Санитарный разрыв линий железнодорожного транспорта
 - ОКС железнодорожного транспорта
 - Железнодорожный путь
 - Железнодорожный переезд
 - ОКС транспортных сооружений
 - Мостовое сооружение
 - ОКС транспорта
 - Автомобильные дороги регионального или межмуниципального значения
 - Улично-дорожная сеть сельского населенного пункта
 - Главная улица
 - Поселковая дорога
 - Улица в жилой застройке
 - Поверхностные водные объекты
 - Водоем
 - Водоток

- Используемые условные знаки и обозначения**
- Проект. Суш.
- Границы**
- Граница муниципального района
 - Граница сельского поселения
 - Граница населенного пункта
- Функциональные зоны**
- Жилая зона**
- Зона застройки индивидуальными жилыми домами
- Общественно-деловая зона**
- Многофункциональная общественно-деловая зона
 - Зона специализированной общественной застройки
- Сельскохозяйственного использования**
- Зона сельскохозяйственных угодий
- Специального назначения**
- Зона кладбищ
 - Зона складирования и захоронения отходов
- Транспортной и инженерной инфраструктуры**
- Зона транспортной инфраструктуры
 - Зона инженерной инфраструктуры
- Рекреационного назначения**
- Зона озелененных территорий общего пользования (лесопарки, парки, сады, скверы, бульвары, городские леса)
 - Зона озелененных территорий специального назначения
- Производственные зоны**
- Производственная зона
 - Производственная зона сельскохозяйственных предприятий
- Иные зоны**
- Иные зоны сельскохозяйственного назначения
- Категории земель**
- Земли лесного фонда
 - Земли сельскохозяйственного назначения
- Памятники историко-культурного наследия**
- Курган
 - Поселение-городище
 - Граница территории объекта культурного наследия
 - Памятник



				Переpravненское сельское поселение МО "Мостовский район" Генеральный план Переpravненского сельского поселения МО "Мостовский район"		
Исполн.	М.И. Демин	№ докум.	Л.И. 01/2020	Дата	2020	
Ген. дир.	Зеленин М.В.	Статус	Лист	Листов	3 / 8	
Архит.	Уколов Р.Р.	ООО "ПАРС-Т" г. Орёл, 2020				
Разраб.	Уколов Р.Р.	Карта транспортной инфраструктуры Переpravненского сельского поселения 1:15 000				
Инженер	Уколов Р.Р.					