

# КАРТА СОВРЕМЕННОГО ИСПОЛЬЗОВАНИЯ И ПЛАНИРОВОЧНЫХ ОГРАНИЧЕНИЙ ТЕРРИТОРИИ ФРАГМЕНТА ПОСЕЛЕНИЯ- П. ВОСТОЧНЫЙ

М 1:5000

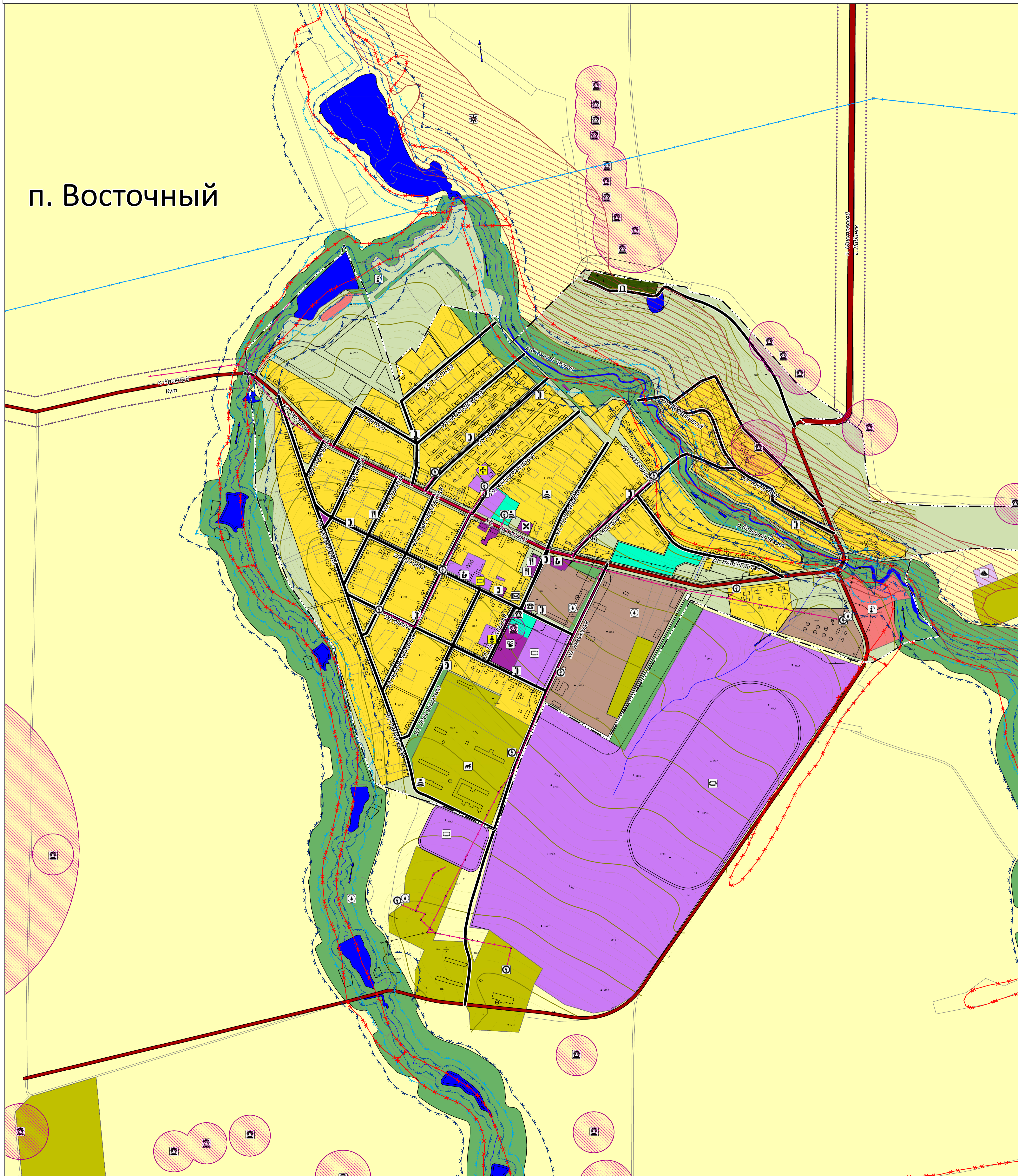
МУНИЦИПАЛЬНОЕ ОБРАЗОВАНИЕ

**МОСТОВСКИЙ  
РАЙОН**

ГЕНЕРАЛЬНЫЙ ПЛАН  
КРАСНОКУТСКОГО  
СЕЛЬСКОГО ПОСЕЛЕНИЯ



п. Восточный



## УСЛОВНЫЕ ОБОЗНАЧЕНИЯ

- ГРАНИЦЫ**
- граница населенного пункта
- ФУНКЦИОНАЛЬНЫЕ ЗОНЫ**
- зона застройки индивидуальными жилыми домами
  - Многофункциональная общественно-деловая зона
  - зона специализированной общественной застройки
  - Коммунально-складская зона
  - зона сельскохозяйственных угодий
  - Производственная зона сельскохозяйственных предприятий
  - зона озелененных территорий общего пользования (лесопарки, парки, сады, скверы, бульвары, городские леса)
  - зона отдыха
  - зона кладбищ
  - зона складирования и захоронения отходов
  - зона озелененных территорий специального назначения
- ОБЪЕКТЫ ЭЛЕКТРИЧЕСКОЙ СЕТИ**
- Линии электропередачи 110 кВ
  - Линии электропередачи 10 кВ
  - Трансформаторная подстанция (ТП)
- ТРАНСПОРТНАЯ ИНФРАСТРУКТУРА**
- Автомобильные дороги регионального или межмуниципального значения
  - Автомобильные дороги местного значения
  - Улицы в жилой застройке
- ОБЪЕКТЫ СВЯЗИ**
- Базовая станция
  - Автоматическая телефонная станция
  - Объекты почтовой связи
  - Иной объект связи для непосредственного обслуживания населения
  - Линия связи
- ОБЪЕКТЫ ВОДОСНАБЖЕНИЯ**
- Месторождения подземных вод
  - Артезианская скважина
- ОБЪЕКТЫ МЕСТНОГО ЗНАЧЕНИЯ**
- Кладбище
  - Места несанкционированного размещения отходов производства и потребления
  - Памятник
  - Предприятие по разведению лошадей и прочих животных семейства лошадиных
  - Административное здание
  - Объект религиозной организации (объединения)
  - Объекты торговли, общественного питания
  - Объект культурно-досугового (клубного) типа
  - Образовательная организация
  - Спортивное сооружение
  - Спортивное сооружение (планируемый и реконструкция)
  - Дополнительная образовательная организация (планируемый и реконструкция)
  - Лечебно-профилактическая медицинская организация, оказывающая медицинскую помощь в амбулаторных условиях и (или) в условиях дневного стационара (планируемый и реконструкция)
- ЗОНЫ С ОСОБЫМИ УСЛОВИЯМИ ИСПОЛЬЗОВАНИЯ ТЕРРИТОРИИ**
- Территории, подверженные опасным геологическим процессам
  - Придорожная полоса
  - Прибрежная защитная полоса
  - Зона затопления
  - Зона подтопления
  - Охранная зона объектов электросетевого хозяйства (вдоль линий электропередачи, опорных подстанций)
  - Водоохранная зона
  - Санитарно-защитная зона предприятий, сооружений и иных объектов
  - Охранная зона объектов культурного наследия
  - Береговая полоса

**Примечания:**

- Проект разработан на топографической основе, предоставленной ФГУП Северо-Кавказское аэрофотогеодезическое предприятие, г. Краснодар в М 1:25 000. С целью приведения чертежей к требованиям графика "Для служебного пользования", графический материал представлен на космическом, представленном в данном масштабе.
- Принята система координат МСК-23.
- Графический материал разработан в компьютерной программе AutoCAD.
- В данный чертеж внесены изменения согласно договору № 28/10 от 28.10.2016 г.
- В данный чертеж внесены изменения согласно договору № 18/01 от 18.01.2019 г.

Исполнитель А.Н. Куликов

Муниципальный контракт №2					
Генеральный план Краснокутского сельского поселения Мостовского района Краснодарского края					
Изм.	Как изм.	Лист	№ док.	Подп.	Дата
ГАП	Куликов	12.10			
Рук.пр.	Лещенко	12.10			
Инженер	Алексеев	12.10			
<b>Генеральный план</b>					
			марта	лист	листов
			МО-9	2	2
Карту современного использования и планировочных ограничений территории фрагмента поселения - п. Восточный М 1:5 000					
ОАО "ПИТП" г.Краснодар 2010 г.					