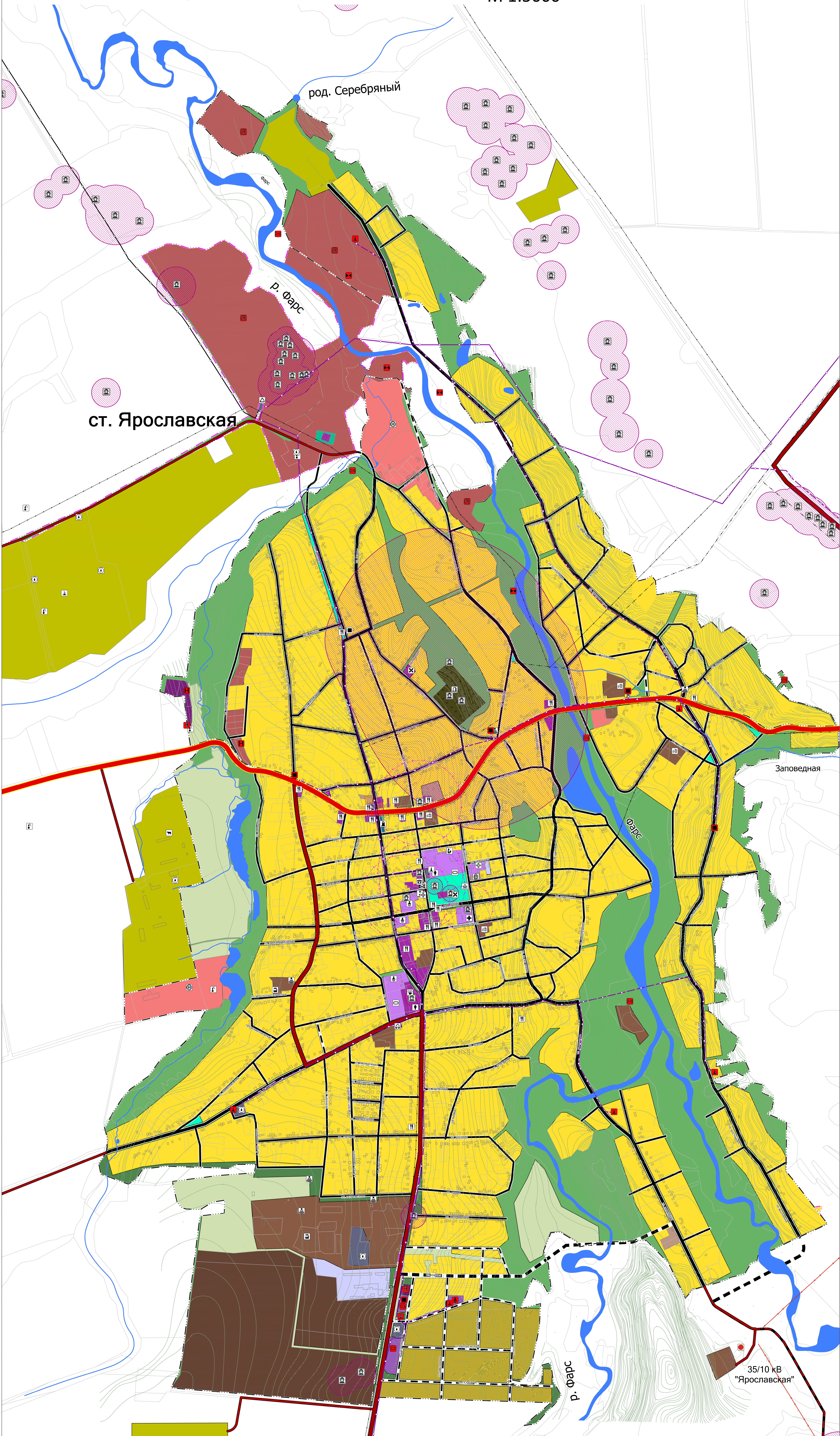


КАРТА ПЛАНИРУЕМОГО РАЗМЕЩЕНИЯ ОБЪЕКТОВ МЕСТНОГО ЗНАЧЕНИЯ ФРАГМЕНТА ПОСЕЛЕНИЯ - СТ.ЯРОСЛАВСКАЯ М 1:5000

МУНИЦИПАЛЬНОЕ ОБРАЗОВАНИЕ
МОСТОВСКИЙ РАЙОН
ГЕНЕРАЛЬНЫЙ ПЛАН
ЯРОСЛАВСКОГО СЕЛЬСКОГО ПОСЕЛЕНИЯ



- УСЛОВНЫЕ ОБОЗНАЧЕНИЯ**
- ОБЪЕКТЫ ТРАНСПОРТНОЙ ИНФРАСТРУКТУРЫ**
- Автомобильные дороги федерального значения
 - Автомобильные дороги регионального или межмуниципального значения
 - Автомобильные дороги местного значения
 - Главная улица
 - Улицы в жилой застройке
- ГРАНИЦЫ**
- границы населенного пункта
- ФУНКЦИОНАЛЬНЫЕ ЗОНЫ**
- Зона застройки индивидуальными жилыми домами
 - Многофункциональная общественно-деловая зона
 - Зона специализированной общественной застройки
 - Производственная зона
 - Коммунально-сервисная зона
 - Зона инженерной инфраструктуры
 - Зона транспортной инфраструктуры
 - Зона сельскохозяйственных угодий
 - Производственная зона сельскохозяйственного назначения
 - Зона размещения территорий общего пользования (государств. парк, парк, сквер, физкультур. спортивный лес)
 - Зона отдыха
 - Зона кладбищ
 - Зона размещения территорий специального назначения
 - Зона режимных территорий
- ОБЪЕКТЫ КУЛЬТУРНОГО НАСЛЕДИЯ (ПАМЯТНИКИ)**
- Охраняемая зона объекта культурного наследия
 - Застывшая зона объекта культурного наследия
 - Памятник
 - Границы территории объекта культурного наследия
 - Зона исторической застройки и хозяйственной деятельности
- ОБЪЕКТЫ ИНЖЕНЕРНОЙ ИНФРАСТРУКТУРЫ**
- Магистральный газопровод
 - Газораспределительная станция (ГРС)
 - Пункт регулирования газа (ПРУ)
 - Линия электропередачи 35 кВ
 - Линия связи
 - Автомобильная телефонная станция
 - Водонапорная станция
 - Месторождения полезных ископаемых
 - Археологические объекты
 - Горнодобывающий объект (месторождение)
 - Электростанция мощностью 35 кВ
 - Очистные сооружения (КОС)
 - Очистные сооружения бытовых канализаций
 - Источники тепловой энергии
- ОБЪЕКТЫ КАПИТАЛЬНОГО СТРОИТЕЛЬСТВА МЕСТНОГО ЗНАЧЕНИЯ**
- Любые производственные и бытовые организации (кроме системно-крупнейшей, осуществляющей федеральное, региональное, муниципальное управление и (или) в условиях вынужденной эвакуации)
 - Амфиатриумы
 - Детские образовательные организации
 - Общественно-деловые организации
 - Амфиатриумы
 - Объекты культурно-образовательного назначения
 - Объекты культурно-образовательного назначения
 - Объекты торговли, общественного питания
 - Спортивные сооружения
 - Объекты религиозной организации (объекты)
 - Гостиницы и аналогичные коллективные средства размещения
 - Специализированные коллективные средства размещения
 - Парки культуры и отдыха
 - Кладбища
 - Непроизводственные объекты коммунального бытового обслуживания и предоставления государственных услуг
 - Объекты размещения отходов
 - Предприятия растениеводства
 - Предприятия по развитию многоклеточного культурного ресурса, производящие кормовые добавки
 - Объекты обеспечения пожарной безопасности
 - Предприятия микропроизводства, плавления, литейно-литейно-промышленности
 - Предприятия по обработке древесины, производству изделий из древесины
 - Специализированные объекты
 - Непроизводственный объект по предоставлению начальной, основной, профессиональной, послесреднего и иных образовательных услуг

Исполнитель: А.Н. Куликов

№ п/п	Дата	Содержание	Исполнитель
1	12.02.2016	Утверждение	А.Н. Куликов
2	12.02.2016	Утверждение	А.Н. Куликов
3	12.02.2016	Утверждение	А.Н. Куликов

Муниципальный контракт №56
Генеральный план Ярославского сельского поселения
Муниципальное образование Мостовский район
Краснодарский край

Генеральный план
Масштаб: 1:5000
г. Краснодар 2016 г.