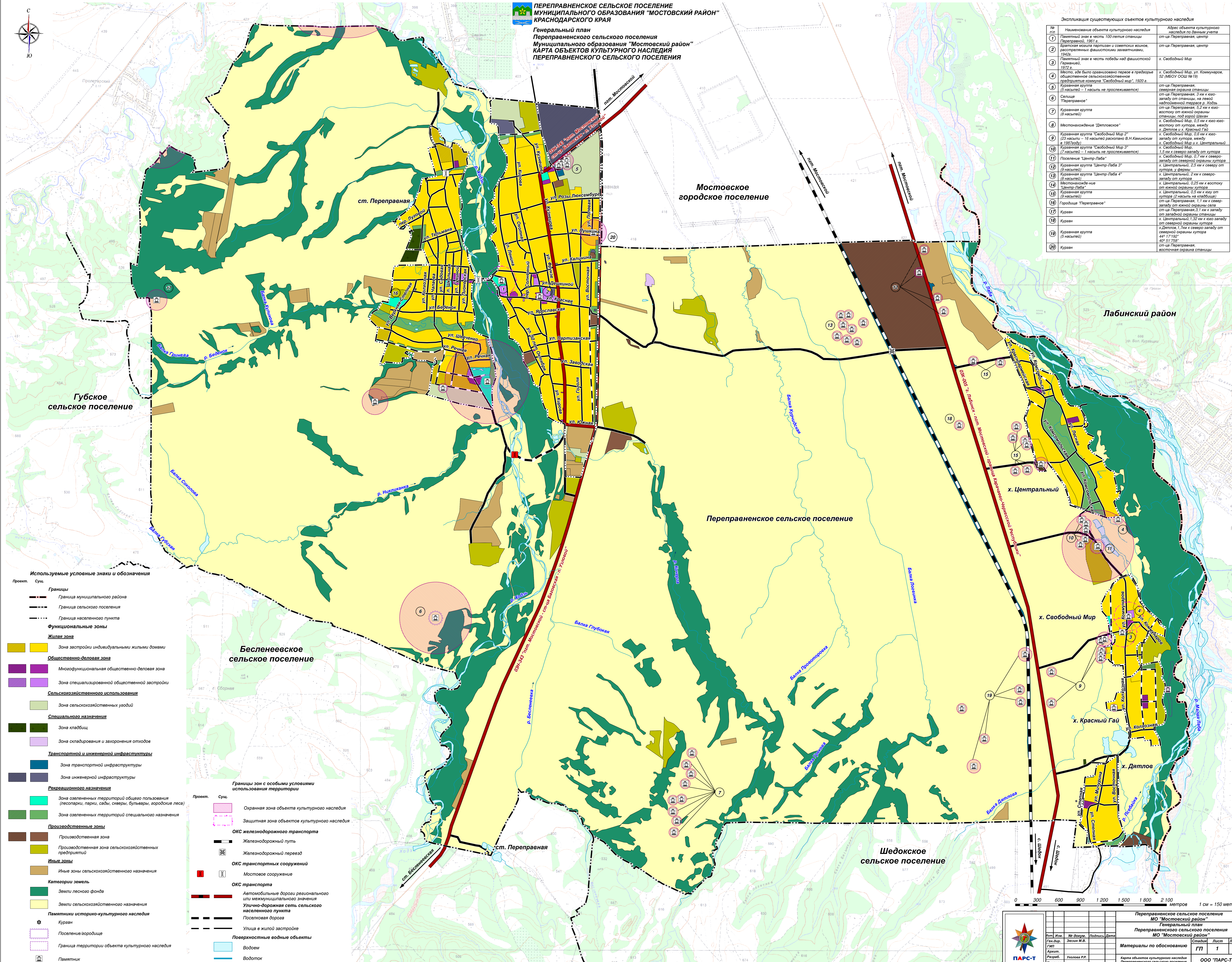
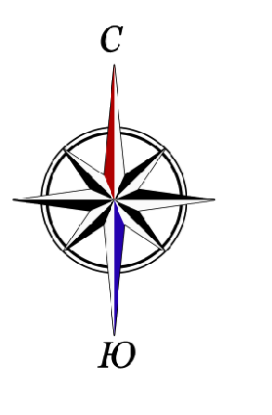


**ПЕРЕПРАВНЕНСКОЕ СЕЛЬСКОЕ ПОСЕЛЕНИЕ
МУНИЦИПАЛЬНОГО ОБРАЗОВАНИЯ "МОСТОВСКИЙ РАЙОН"
КРАСНОДАРСКОГО КРАЯ**

**Генеральный план
Переpravенского сельского поселения
Муниципального образования "Мостовский район"
КАРТА ОБЪЕКТОВ КУЛЬТУРНОГО НАСЛЕДИЯ
ПЕРЕПРАВНЕНСКОГО СЕЛЬСКОГО ПОСЕЛЕНИЯ**

Экспликация существующих объектов культурного наследия

№ п/п	Наименование объекта культурного наследия	Адрес объекта культурного наследия по данным учета
1	Памятный знак в честь 100-летия станции Переpravенской, 1981 г.	ст. Переpravенная, центр
2	Братская могила партизан и советских воинов, расстрелянных фашистскими захватчиками, 1949 г.	ст. Переpravенная, центр
3	Памятный знак в честь победы над фашистской Германией, 1972 г.	х. Свободный Мир
4	Место, где было организовано первое в преобразованном общественном сельскохозяйственном предприятии колхозе "Свободный мир", 1920 г.	х. Свободный Мир, ул. Коммунар, 82 (МБОУ СОШ №19)
5	Куряная группа (5 насыпей) - насыпь не прослеживается)	ст. Переpravенная, северная окраина станицы
6	Сельце "Переpravенное"	ст. Переpravенная, 3 км к юго-западу от станицы, на левом надпойменной террасе р. Хобь
7	Куряная группа (8 насыпей)	ст. Переpravенная, 5,2 км к юго-востоку от южной окраины станицы, под сорок Шапан
8	Местонахождение "Дятловское"	х. Свободный Мир, 0,5 км к юго-юго-востоку от кургара, между х. Дятлов и х. Красный Гай
9	Куряная группа "Свободный Мир 2" (23 насыпи - 16 насыпей расположено в Н.Камиски в 1987 году)	х. Свободный Мир, 0,6 км к юго-западу от кургара, между х. Свободный Мир и х. Центральный
10	Куряная группа "Свободный Мир 3" (7 насыпей) - 1 насыпь не прослеживается)	х. Свободный Мир, 1,5 км к северу от кургара
11	Поселение "Центр Лаба"	х. Свободный Мир, 0,7 км к северу от кургара
12	Куряная группа "Центр Лаба 3" (8 насыпей)	х. Центральный, 2,5 км к северу от кургара, х. Дятлов
13	Куряная группа "Центр Лаба 4" (8 насыпей)	х. Центральный, 2 км к северу от кургара
14	Местонахождение "Центр Лаба 4"	х. Центральный, 0,25 км к востоку от южной окраины кургара
15	Куряная группа (9 насыпей)	х. Центральный, 0,5 км к югу от кургара (2 насыпь на кладбище)
16	Городище "Переpravенное"	ст. Переpravенная, 1,1 км к северу от кургара
17	Курган	ст. Переpravенная, 3 км к западу от западной окраины станицы
18	Курган	х. Центральный, 1,32 км к юго-западу от северной окраины кургара
19	Куряная группа (5 насыпей)	х. Дятлов, 1 км к северу от северной окраины кургара 44° 17' 12" 40° 51' 75"
20	Курган	ст. Переpravенная, восточная окраина станицы



- Используемые условные знаки и обозначения**
- Проект. Суш.
- Границы
 - Граница муниципального района
 - Граница сельского поселения
 - Граница населенного пункта
 - Функциональные зоны**
 - Жилая зона**
 - Зона застройки индивидуальными жилыми домами
 - Общественно-деловая зона**
 - Многофункциональная общественно-деловая зона
 - Зона специализированной общественной застройки
 - Сельскохозяйственного использования**
 - Зона сельскохозяйственных угодий
 - Специального назначения**
 - Зона кладбищ
 - Зона складирования и захоронения отходов
 - Транспортной и инженерной инфраструктуры**
 - Зона транспортной инфраструктуры
 - Зона инженерной инфраструктуры
 - Рекреационного назначения**
 - Зона озелененных территорий общего пользования (лесопарки, парки, сады, скверы, бульвары, городские леса)
 - Зона озелененных территорий специального назначения
 - Производственные зоны**
 - Производственная зона
 - Производственная зона сельскохозяйственных предприятий
 - Иные зоны сельскохозяйственного назначения
 - Категории земель**
 - Земли лесного фонда
 - Земли сельскохозяйственного назначения
 - Памятники историко-культурного наследия**
 - Курган
 - Поселение/городище
 - Граница территории объекта культурного наследия
 - Памятник

- Границы зон с особыми условиями использования территории**
- Проект. Суш.
- Охранная зона объекта культурного наследия
 - Защитная зона объектов культурного наследия
 - ОКС железнодорожного транспорта
 - Железнодорожный путь
 - Железнодорожный переход
 - ОКС транспортных сооружений
 - Мостовое сооружение
 - ОКС транспорта
 - Автомобильные дороги регионального или межмуниципального значения
 - Улично-дорожная сеть сельского населенного пункта
 - Поселковая дорога
 - Улицы в жилой застройке
 - Поверхностные водные объекты**
 - Водоём
 - Водоток

0 300 600 900 1200 1500 1800 2100 Метры 1 см = 150 метров

Переpravенское сельское поселение				Переpravенское сельское поселение			
МО "Мостовский район"				МО "Мостовский район"			
Генеральный план				Генеральный план			
Переpravенского сельского поселения				Переpravенского сельского поселения			
МО "Мостовский район"				МО "Мостовский район"			
Исполн.	М.И.М.	№ докум.	Подпись	Дата	Статус	Лист	Листов
Ген. дир.	Земель М.В.				ГП	1	8
Архит.							
Разраб.	Уколова Р.Р.						
Инженер							

Карта объектов культурного наследия Переpravенского сельского поселения
1:15 000
ООО "ПАРС-Т"
г. Орёл, 2020
9141189