

КАРТА ПЛАНИРУЕМОГО РАЗМЕЩЕНИЯ ОБЪЕКТОВ МЕСТНОГО ЗНАЧЕНИЯ ФРАГМЕНТА ПОСЕЛЕНИЯ - Х.НОВОТРОИЦКИЙ М 1:5000

МУНИЦИПАЛЬНОЕ ОБРАЗОВАНИЕ

МОСТОВСКИЙ РАЙОН

ГЕНЕРАЛЬНЫЙ ПЛАН
ЯРОСЛАВСКОГО
СЕЛЬСКОГО ПОСЕЛЕНИЯ



УСЛОВНЫЕ ОБОЗНАЧЕНИЯ

ОБЪЕКТЫ ТРАНСПОРТНОЙ ИНФРАСТРУКТУРЫ

- сущ. реконстр. — Автомобильные дороги федерального значения
- сущ. планир. — Автомобильные дороги регионального или межмуниципального значения
- Главная улица
- Улица в жилой застройке

ГРАНИЦЫ

- сущ. планир. — Граница населенного пункта
- Граница сельского поселения

ФУНКЦИОНАЛЬНЫЕ ЗОНЫ

- сущ. планир. — Зона застройки индивидуальными жилыми домами
- Коммунально-складская зона
- Зона транспортной инфраструктуры
- Зона сельскохозяйственных угодий
- Производственная зона сельскохозяйственных предприятий
- Зона озелененных территорий специального назначения

ОБЪЕКТЫ ИНЖЕНЕРНОЙ ИНФРАСТРУКТУРЫ

- сущ. планир. — Пункт редуцирования газа (ПРГ)
- Источник тепловой энергии
- Линия связи
- Артезианская скважина
- Газопровод распределительный высокого давления
- Очистные сооружения (КОС)
- Очистные сооружения дождевой канализации
- Линии электропередачи 10 кВ
- Трансформаторная подстанция (ТП)

Примечание:

В данную карту внесены изменения, согласно муниципальному контракту №79 от 03.09.2019 г.

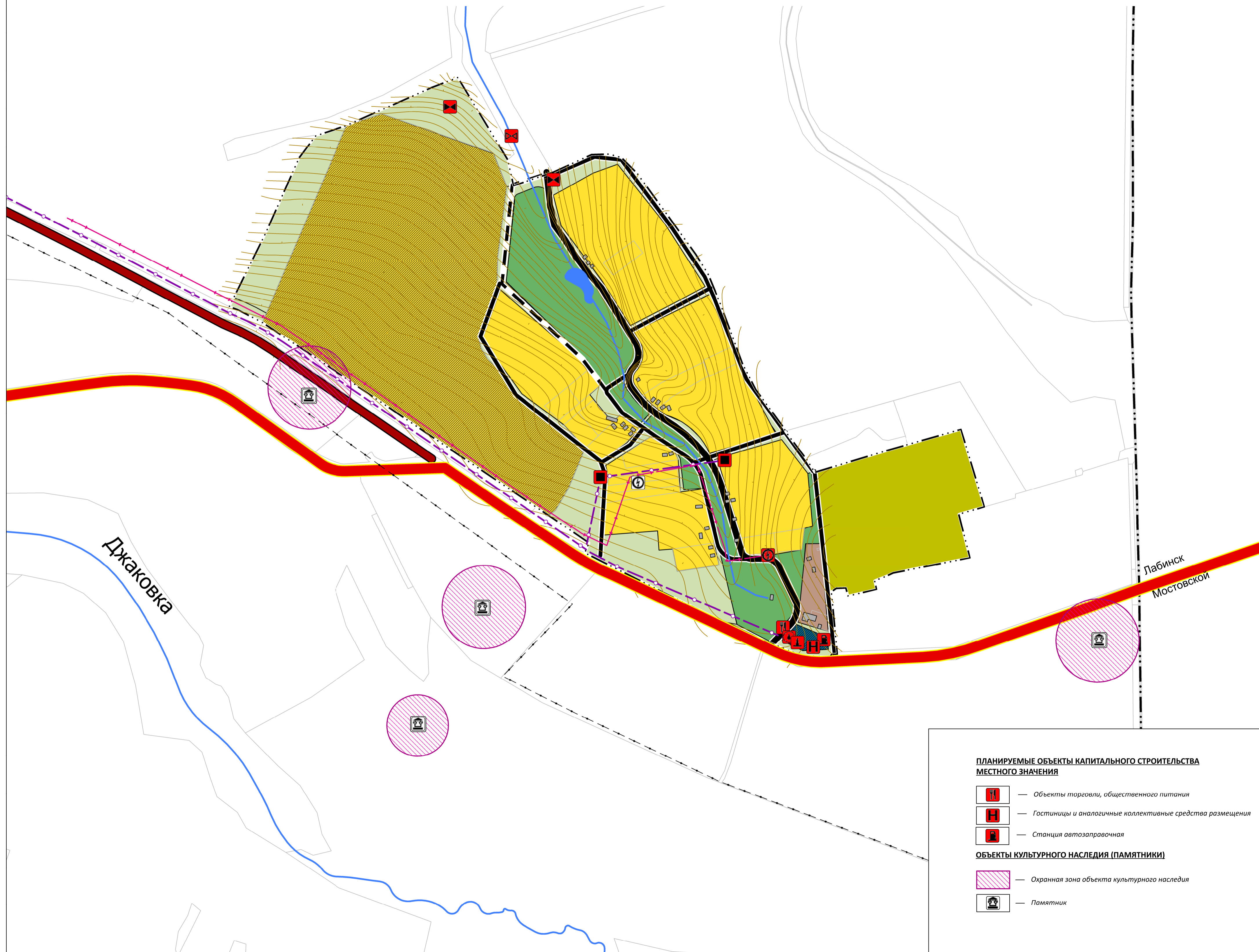
Исполнитель А.Н. Куликов

ПЛАНИРУЕМЫЕ ОБЪЕКТЫ КАПИТАЛЬНОГО СТРОИТЕЛЬСТВА МЕСТНОГО ЗНАЧЕНИЯ

- Объекты торговли, общественного питания
- Гостиницы и аналогичные коллективные средства размещения
- Станция автозаправочная

ОБЪЕКТЫ КУЛЬТУРНОГО НАСЛЕДИЯ (ПАМЯТНИКИ)

- Охранная зона объекта культурного наследия
- Памятник



Муниципальный контракт №56						марка	лист	листов
Генеральный план Ярославского сельского поселения муниципального образования Мостовский район Краснодарского края						МО-16	1	1
Изм.	Кол.уч.	Лист	№ док.	Подп.	Дата	Генеральный план		
						ОАО "ПИТП" г.Краснодар 2010 г.		
ГАП		Кипчатов			12.10	Карта планируемого размещения объектов местного значения фрагмента поселения - х.Новотроицкий М 1:5 000		
Рук.зр.		Левченко			12.10			
Архитектор		Асатурова			12.10			