



Приложение
УТВЕРЖДЕНА
постановлением администрации
муниципального образования
Мостовский район
от 1 июня 2022 г. № 610

**АДМИНИСТРАЦИЯ
МУНИЦИПАЛЬНОГО ОБРАЗОВАНИЯ
МОСТОВСКИЙ РАЙОН**

**Схема размещения рекламных конструкций
на территории муниципального образования
Мостовский район**

2022 год

Содержание:

- 1.Раздел I. Перечень рекламных конструкций, расположенных на территории МО Мостовский район.
- 2.Раздел II. Типы и виды рекламных конструкций.
- 3.Раздел III. Выкопировки из документов территориального планирования муниципального образования Мостовский район с размещением рекламных конструкций.
- 4.Раздел IV. Схемы размещения рекламных конструкций на топографической основе в масштабе 1:500

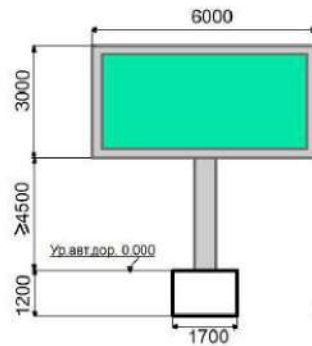
Раздел I. Перечень рекламных конструкций, расположенных на территории МО Мостовский район

№ в схеме 20-	Тип и вид рекламной конструкции	Кол-во сторон	Площадь одного информационного поля, кв.м	Название автодороги	Километровая привязка	Способ доведения до потребителя рекламных сообщений
1	Рекламный щит	2	18	«пгт Мостовской – а Ходзь»	7 км + 756 м слева	неподвижный
2	Рекламный щит	2	18		6 км + 435 м слева	неподвижный
3	Рекламный щит	2	18		6 км + 233 м слева	неподвижный
4	Рекламный щит	2	18		5 км + 980 м слева	неподвижный
5	Рекламный щит	2	18		5 км + 600 м слева	неподвижный
6	Стела	2	9,6		4 км + 000 м слева	неподвижный
7	Рекламный щит	2	18		0 км + 142 м слева	неподвижный
8	Рекламный щит	2	18		5 км + 615 м справа	неподвижный
9	Рекламный щит	2	18	«г Лабинск – пгт Мостовской – граница Карачаево-Черкесской Республики»	27 км + 209 м справа	неподвижный
10	Рекламный щит	2	18		28 км + 050 м справа	неподвижный
11	Рекламный щит	2	18		28 км + 673 м справа	неподвижный
12	Рекламный щит	2	18		44 км + 640 м справа	неподвижный
13	Рекламный щит	2	18		59 км + 300 м справа	неподвижный
14	Рекламный щит	2	18		67 км + 473 м справа	неподвижный
15	Рекламный щит	2	18		28 км + 178 м слева	неподвижный
16	Рекламный щит	2	18		28 км + 615 м слева	неподвижный
17	Рекламный щит	2	18		29 км + 110 м слева	неподвижный
18	Рекламный щит	2	18		29 км + 235 м слева	неподвижный
19	Рекламный щит	2	18		29 км + 360 м слева	неподвижный
20	Рекламный щит	2	18		52 км + 920 м слева	неподвижный
21	Рекламный щит	2	18		53 км + 625 м слева	неподвижный
22	Пилон	2	4,2	пгт Мостовской, ул. Ленина	№ 12	неподвижный
23	Рекламный щит	2	18	пос Перевалка, ул. Главная	между № 53 и № 51	неподвижный
24	Рекламный щит	2	18	«пгт Мостовской – ст-ца Баговская - п Узловой»	2 км + 440 м справа	неподвижный
25	Рекламный щит	2	18	«пгт Мостовской – ст-ца Хамкетинская»	2 км + 465 м слева	неподвижный
26	Рекламный щит	2	18	пгт Мостовской, ул. Шевченко	589 м западнее ж/ д	неподвижный

					переезда, слева	
27	Рекламный щит	2	18	автомобильная дорога общего пользования федерального значения Р-217 «Кавказ» автомобильная дорога М-4 «Дон»- Владикавказ – Грозный – Махачкала – граница с Азербайджанской Республикой. Подъезд к г.Майкоп»	72 км + 275 м слева	неподвижный
28	Рекламный щит	2	18		70 км + 108 м справа	неподвижный
29	Пилон	2	2,7	пгт. Мостовской, ул. Кооперативная (между ул.Урицкого и Горького)	пгт. Мостовской, ул. Кооперативная (между ул.Урицкого и Горького)	неподвижный
30	Стела	2	5,6	пгт. Мостовской, ул. Переправненская (в районе пересечения с пер. Андреевский)	пгт. Мостовской, ул. Переправненская (в районе пересечения с пер. Андреевский)	неподвижный
31	Стела	2	5,6	пгт. Мостовской, ул. Переправненская (район УСК "Олимп")	пгт. Мостовской, ул. Переправненская (район УСК "Олимп")	неподвижный
32	Стела	2	5,6	пгт. Мостовской, ул. Красная (между ул. Дюкарева и ул. Березуцкого)	пгт. Мостовской, ул. Красная (между ул. Дюкарева и ул. Березуцкого)	неподвижный
33	Стела	2	5,6	пгт. Мостовской, ул. Кооперативная (между ул. Кирова и ул. Красная)	пгт. Мостовской, ул. Кооперативная (между ул. Кирова и ул. Красная)	неподвижный



Раздел II. Типы и виды рекламных конструкций



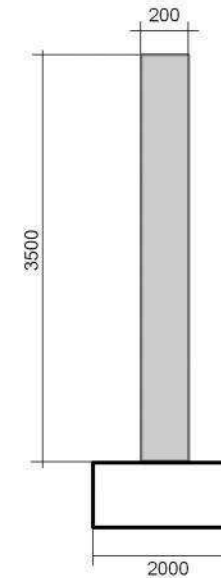
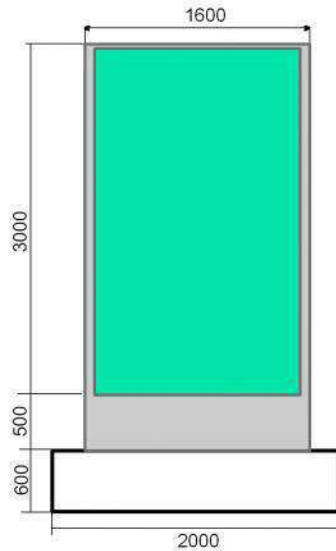
Размеры фундамента ориентировочные, могут меняться в зависимости от типа конструкции и места установки.



Рекламный щит РЩО 3х6

Размер информационного поля:	3000х6000мм.
Количество рекламных поверхностей:	2
Торец рекламной конструкции закрыт.	
Цвет рекламной конструкции:	серый металлик
Количество опорных стоек:	1
Опорная стойка:	наличие облицовки стойки - металлическая, пластиковая или выполненная из других безопасных материалов.
Размер опорной стойки:	ширина облицовки стойки - согласно проекта рекламной конструкции. Высота опорной стойки определяется проектом с учетом высотной отметки места установки рекламной конструкции при условии, что нижний край рекламной конструкции и крепящих ее конструкций размещают на высоте 4,5 м от уровня проезжей части автомобильной дороги.
Освещение:	наличие внутреннего и внешнего освещения не обязательно.
Возможные технологии смены изображения:	вручную (крепление банера)

Типы и виды рекламных конструкций



Пилон

- Размер информационного поля:** 1400x3000мм.
Количество рекламных поверхностей: 2
Торец рекламной конструкции закрыт.
Цвет рекламной конструкции: серый
Количество опорных стоек: 1
Опорная стойка: наличие облицовки стойки - алюминиевые профили или пластиковые панели.
Освещение: наличие внутреннего освещения.
Возможные технологии смены изображения: вручную (размещение бумажного постера или винилового полотна)

Типы и виды рекламных конструкций

Стела

Стела – рекламная конструкция в индивидуальном исполнении, предполагающая размещение информации как с использованием объёма конструкции, так и её поверхности, устанавливаемая на земельном участке.

Площадь информационного поля стелы определяется общей площадью рекламных поверхностей.

Количество информационных полей определяется проектной документацией.

1. Общие требования и характеристики.

Для размещения стелы разрабатывается проектная документация с целью обеспечения безопасности при установке, монтаже и эксплуатации.

В основе стелы лежит внутренний стальной каркас.

Расположение рекламного поля: вертикальное.

Количество информационных полей: определяется проектной документацией.

Рекламная конструкция ставится на заглублённом фундаменте (в случае невозможности установки рекламной конструкции на заглублённом фундаменте, допускается установка рекламной конструкции без заглубления фундамента, в таком случае конструктивные элементы жёсткости и крепления рекламной конструкции должны быть закрыты декоративными элементами).

Основной цвет рекламной конструкции: серый.

2. Размеры.

Размер информационного поля: определяется проектной документацией.

Внешний габарит рекламной панели: определяется проектной документацией.

3. Подсвет рекламной конструкции.

Рекламная конструкция может иметь внутренний и внешний подсвет.

4. Доведение до потребителя рекламных сообщений.

Доведение до потребителя рекламных сообщений на стелах производится с помощью неподвижных полиграфических постеров.

Количество сторон и площадь информационного поля конкретной конструкции определяется разделом IV настоящей схемы.

Типы и виды рекламных конструкций

Тип рекламной конструкции, технические характеристики.

Пилон - двухсторонняя рекламная конструкция малого формата с внутренним подсветом, двумя информационными полями, размер каждого из которых составляет не более 1,4 x 3,0 м. Предполагает размещение информации с использованием объёма конструкции, устанавливаемая на земельном участке.

Пилон предназначен для размещения рекламы, социальной рекламы и праздничной информации.

Общие требования и характеристики.

Для размещения пилон разрабатывается проектная документация с целью обеспечения безопасности при установке, монтаже и эксплуатации. В основе пилон лежит внутренний стальной каркас.

Расположение рекламного поля: вертикальное.

Рекламная конструкция ставится на заглублённом фундаменте (в случае невозможности установки рекламной конструкции на заглублённом фундаменте, допускается установка рекламной конструкции без заглубления фундамента, в таком случае конструктивные элементы жёсткости и крепления рекламной конструкции должны быть закрыты декоративными элементами).

Основной цвет рекламной конструкции: серый.

Покрытие рекламной конструкции - порошковое напыление с антикоррозионными ингибиторами.

Площадь информационного поля - 1970*1380 мм (2,70 кв.м.)

Количество сторон - 2.

Способ доведения до потребителя рекламных сообщений - неподвижный



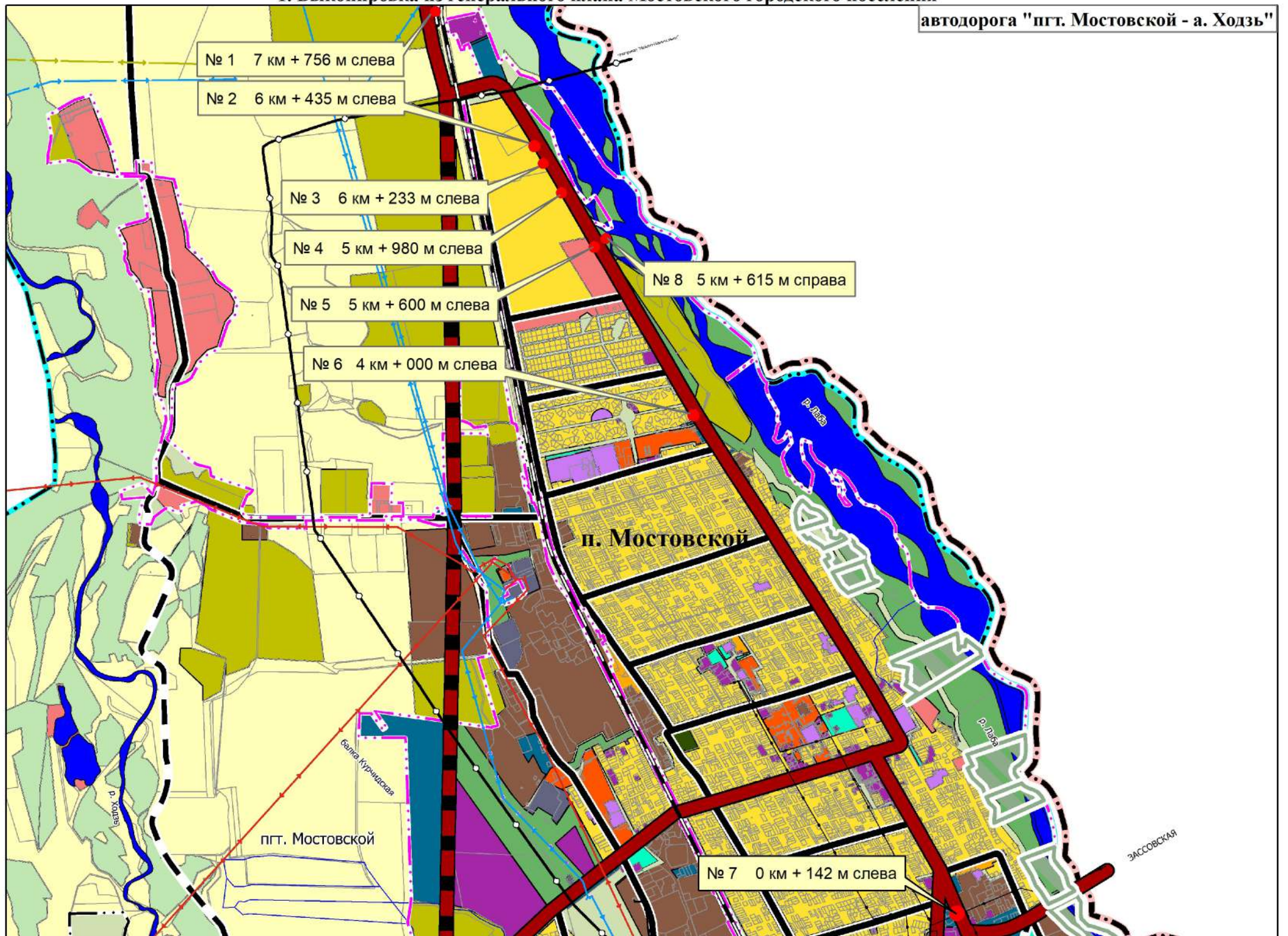
Пилон

**Раздел III. Выкопировки из документов территориального планирования
муниципального образования Мостовский район
с размещением рекламных конструкций.**

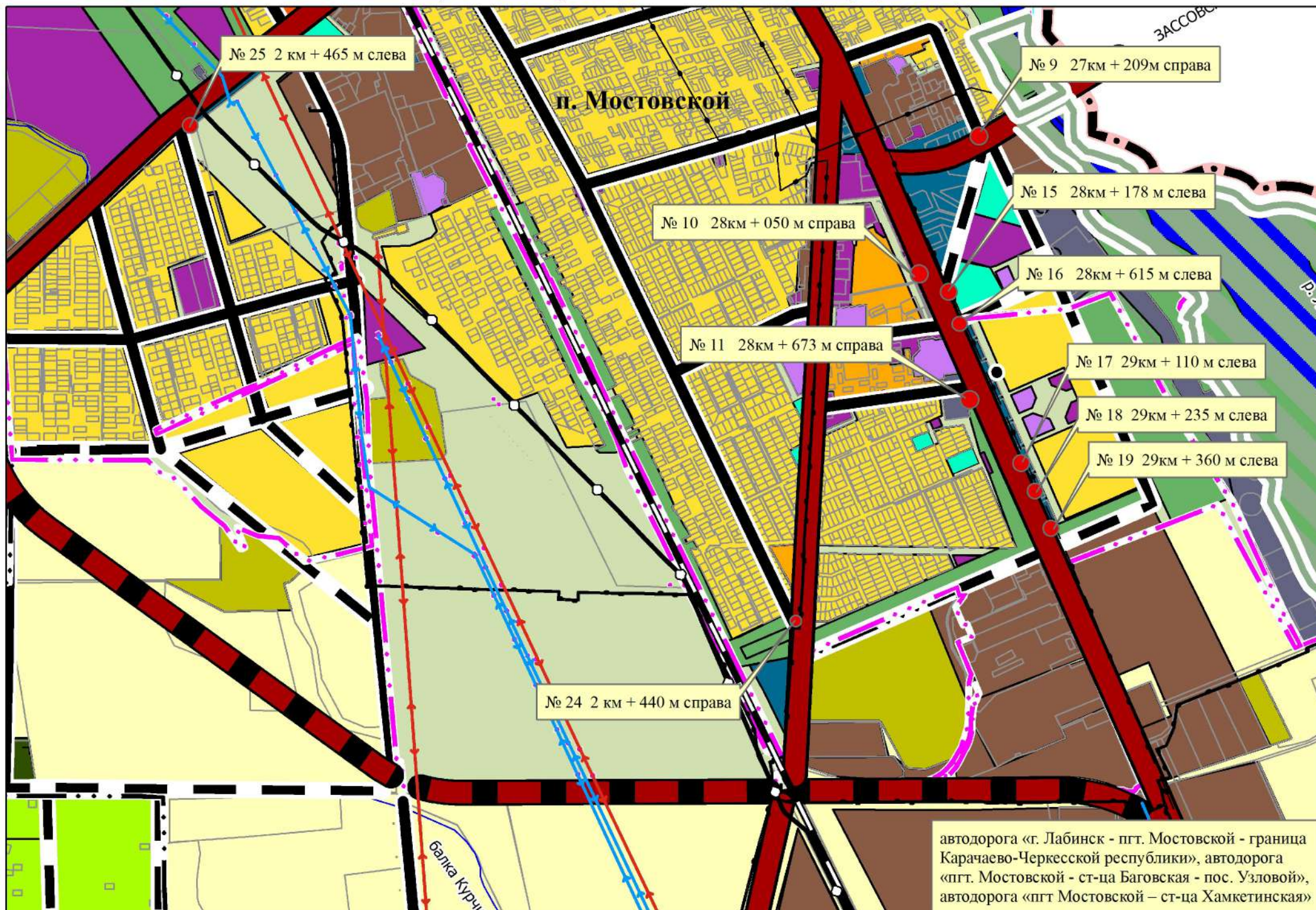
1. Выкопировка из генерального плана Мостовского городского поселения (автодорога «пгт. Мостовской - а. Ходзь»).
2. Выкопировка из генерального плана Мостовского городского поселения (автодорога «г. Лабинск - пгт. Мостовской - граница Карачаево-Черкесской республики», автодорога «пгт. Мостовской - ст-ца Баговская - пос. Узловой», автодорога «пгт. Мостовской – ст-ца Хамкетинская»).
3. Выкопировка из схемы территориального планирования муниципального образования Мостовский район (автодорога «г. Лабинск - пгт. Мостовской - граница Карачаево-Черкесской республики»).
4. Выкопировка из генерального плана Мостовского городского поселения (пгт. Мостовской, ул. Ленина, ул. Первомайская).
5. Выкопировка из генерального плана Мостовского городского поселения (пгт. Мостовской, ул. Шевченко, ул. Красная).
6. Выкопировка из генерального плана Псебайского городского поселения (пос. Перевалка, ул. Главная).
7. Выкопировка из генерального плана Ярославского сельского поселения (автодорога общего пользования федерального значения Р-217 «Кавказ» автомобильная дорога М-4 «Дон» - Владикавказ – Грозный – Махачкала – граница с Азербайджанской Республикой. Подъезд к г. Майкоп»).
8. Выкопировка из генерального плана Мостовского городского поселения (пгт. Мостовской, ул. Переправненская).
9. Выкопировка из генерального плана Мостовского городского поселения (пгт. Мостовской, ул. Кооперативная, ул. Красная).

1. Выкопировка из генерального плана Мостовского городского поселения

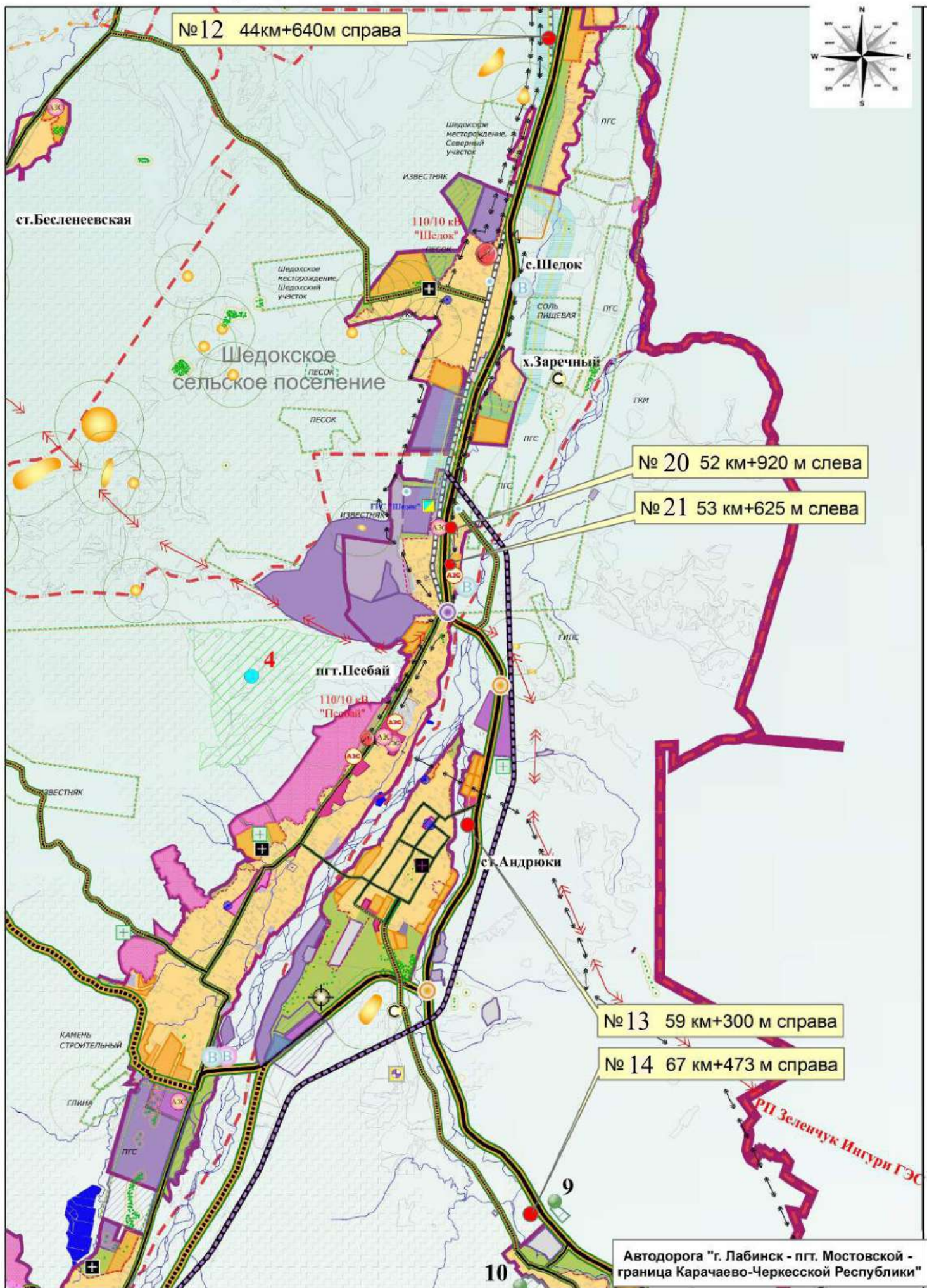
автодорога "пгт. Мостовской - а. Ходзь"



2. Выкопировка из генерального плана Мостовского городского поселения



3. Выкопировка из схемы территориального планирования муниципального образования Мостовский район



4. Выкопировка из генерального плана Мостовского городского поселения



№ 22 ул. Ленина № 12

пгт Мостовской, ул. Ленина

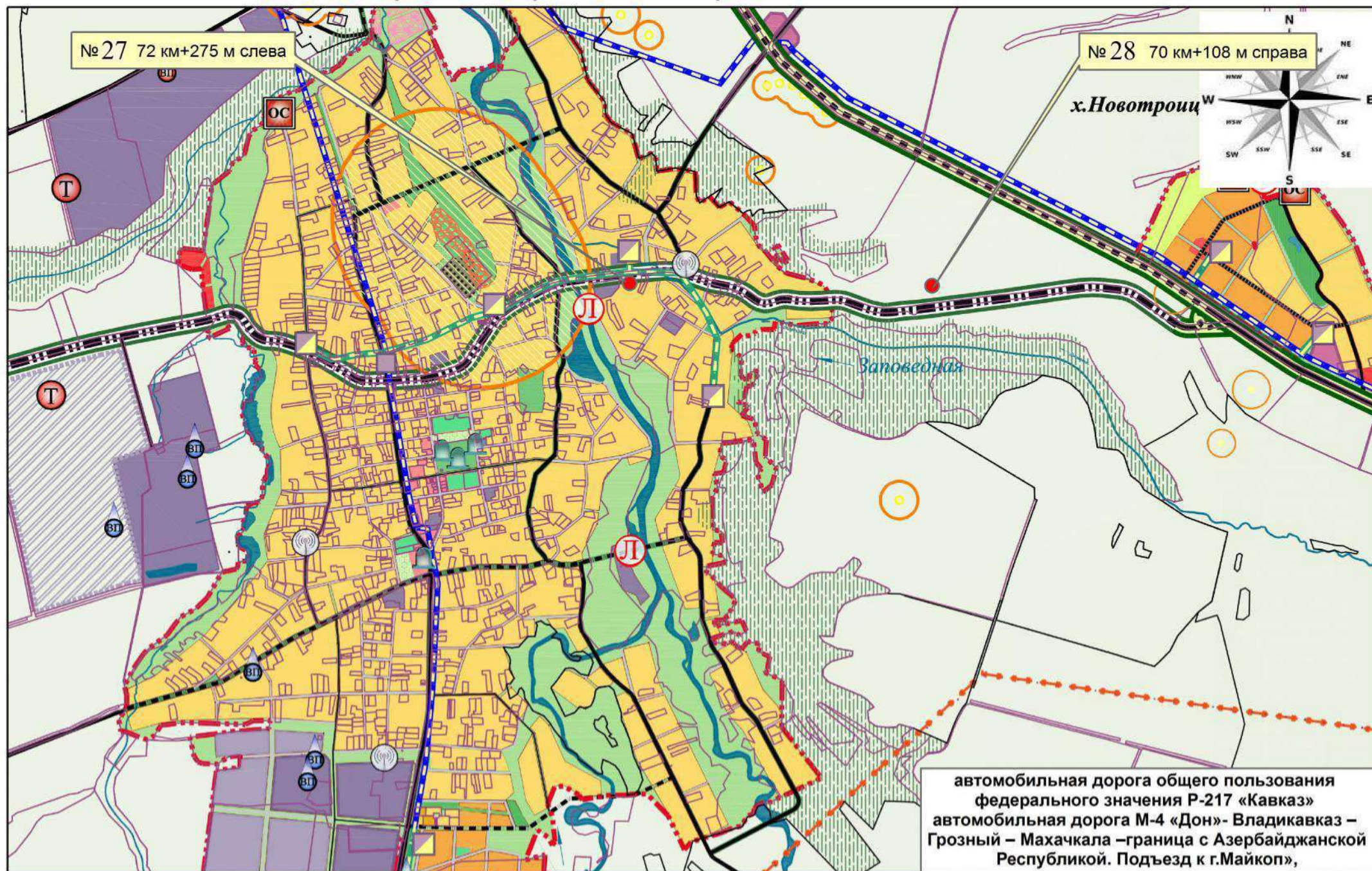
5. Выкопировка из генерального плана Мостовского городского поселения



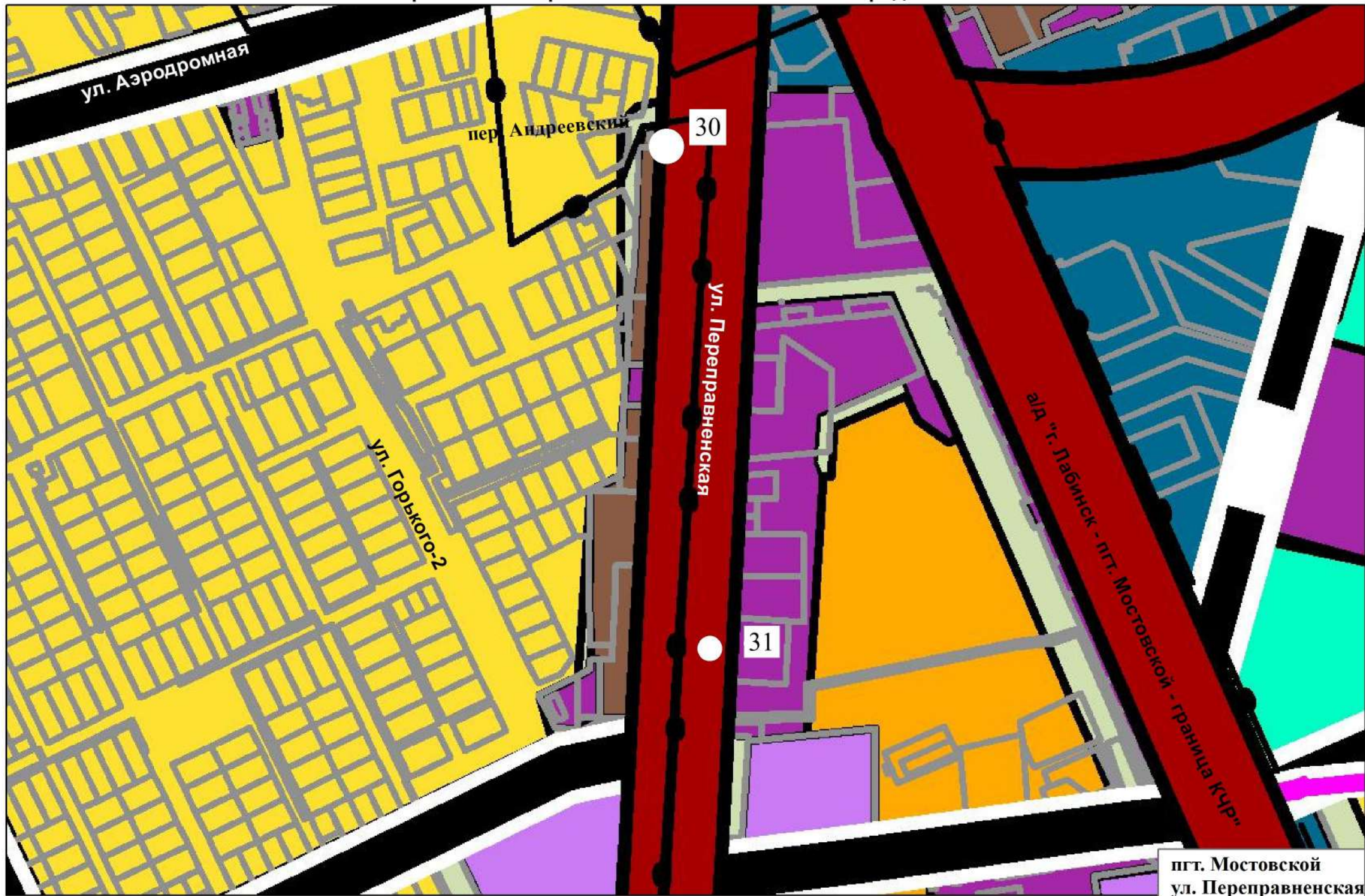
6. Выкопировка из генерального плана Псебайского городского поселения



7. Выкопировка из генерального плана Ярославского сельского поселения



8. Выкопировка из генерального плана Мостовского городского поселения



9. Выкопировка из генерального плана Мостовского городского поселения



пгт. Мостовской,
ул. Кооперативная,
ул. Красная

Раздел IV. Схемы размещения рекламных конструкций на топографической основе в М 1:500

Схема размещения рекламной конструкции на территории муниципального образования
Мостовский район, автомобильная дорога "пгт. Мостовской - а. Ходзь"
7 км + 756 м, слева, М 1:500



Координаты рекламной конструкции

413365.63;	2282728.14;
413365.47;	2282727.16;
413366.46;	2282726.99;
413366.62	2282727.98

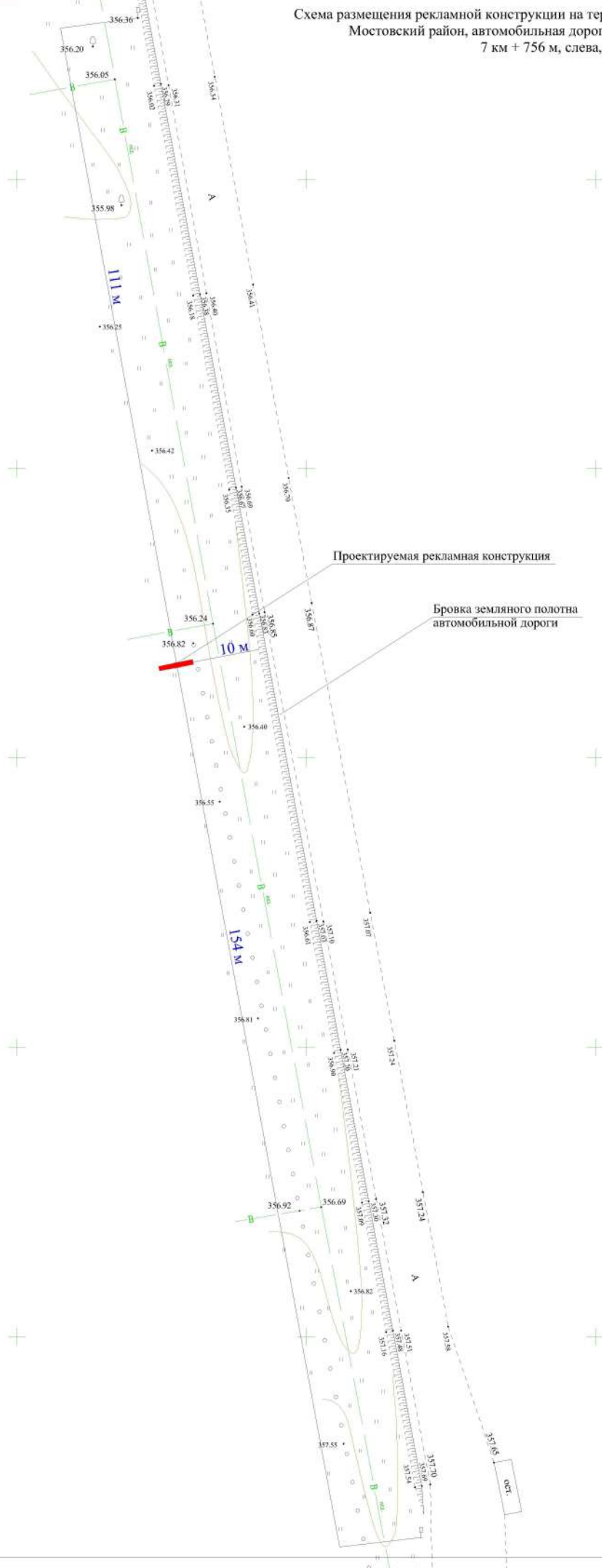


Схема размещения рекламной конструкции на территории
муниципального образования Мостовский район
автомобильная дорога "пгт. Мостовской - а. Ходзь"
(6 км + 435 м, слева) М 1:500



Бровка земельного полотна
автомобильной дороги

Место установки рекламной конструкции
(основание опоры)

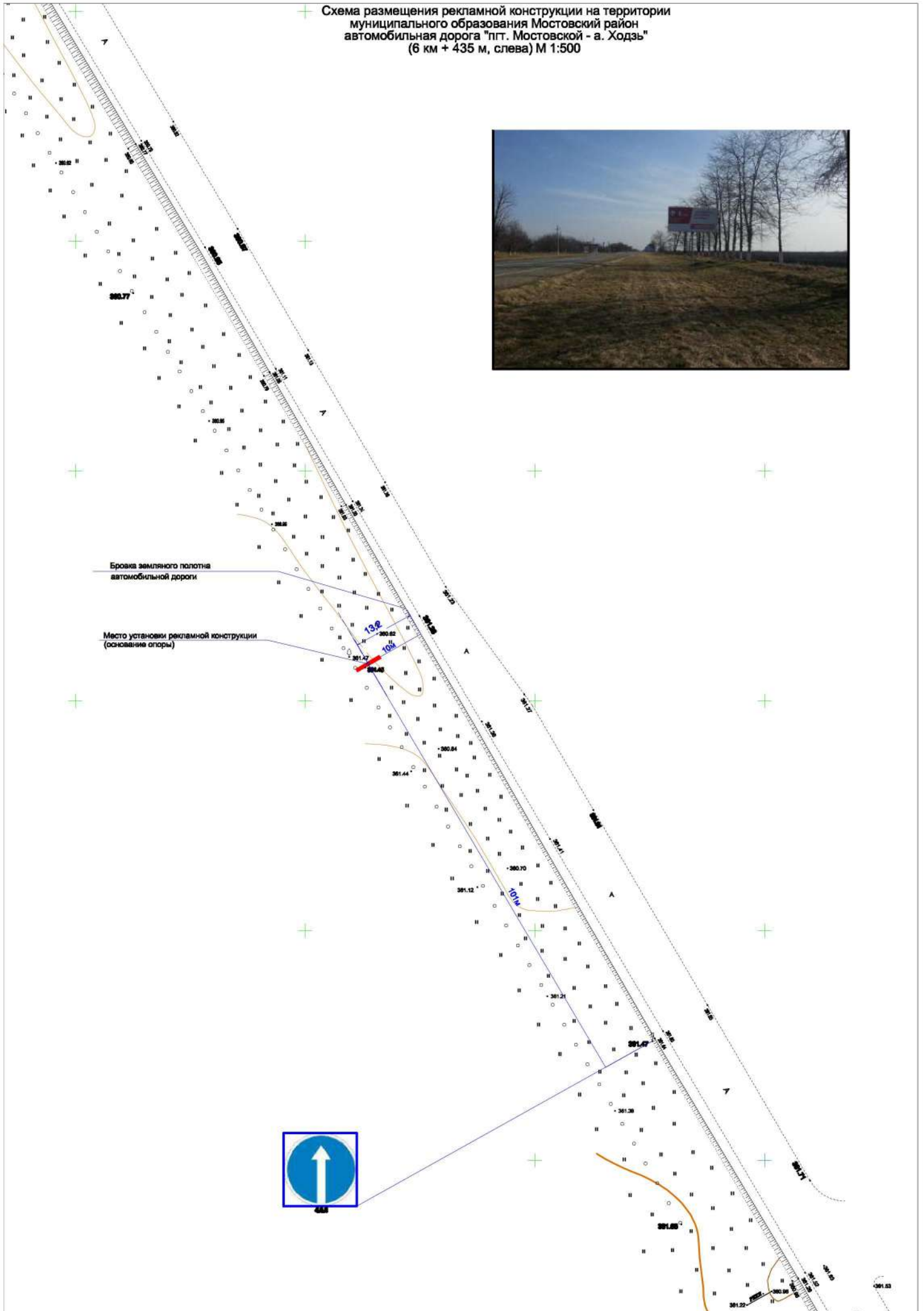
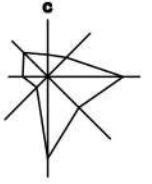


Схема размещения рекламной конструкции на территории
муниципального образования Мостовский район
автомобильная дорога "пгт. Мостовской - а. Ходзь"
(6 км + 233 м, слева) М 1:500



4.1.1



Бровка земляного полотна
автомобильной дороги

Место размещения рекламной
конструкции (основание опоры)

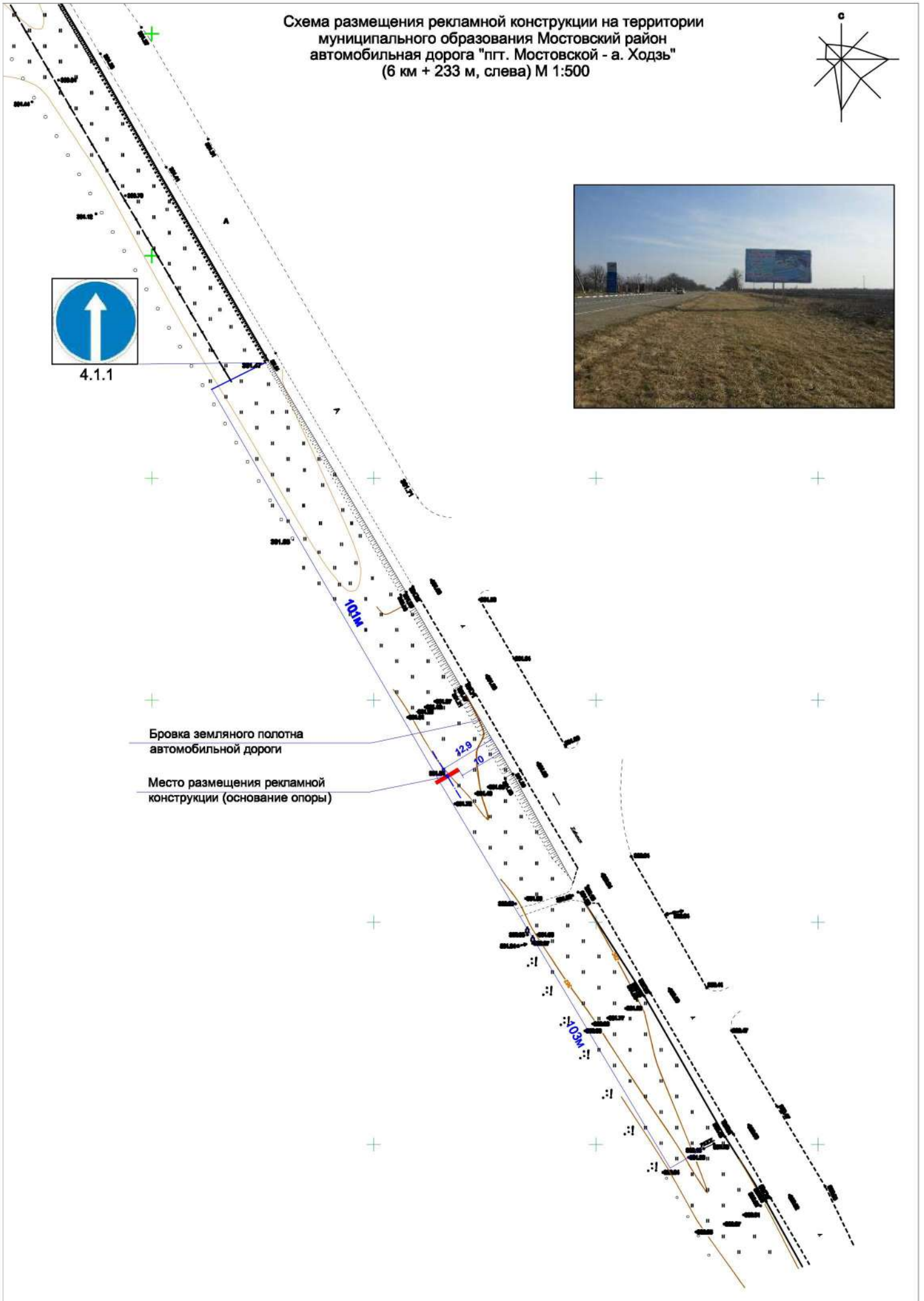


Схема размещения рекламной конструкции на территории
муниципального образования Мостовский район,
автомобильная дорога "пгт. Мостовской - а. Ходзь"
(5 км + 600 м, слева) М 1:500

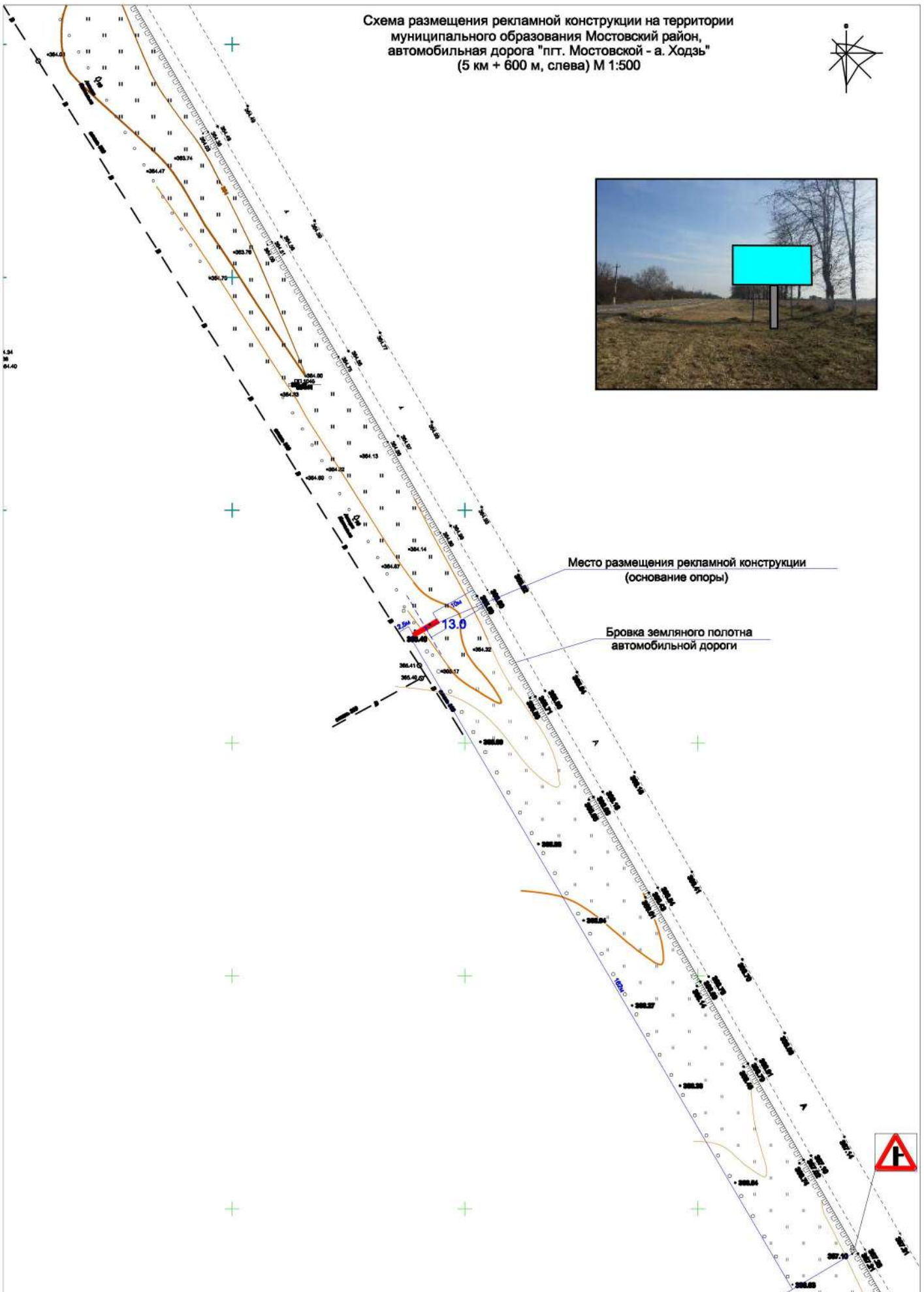
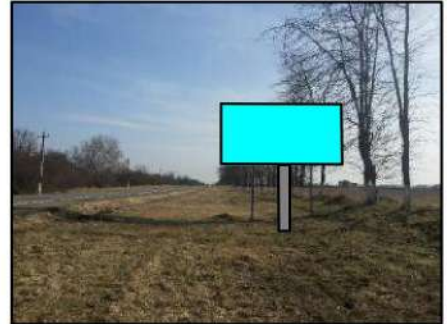


Схема размещения рекламной конструкции на территории муниципального образования Мостовский район, пгт. Мостовской, автомобильная дорога "пгт. Мостовской - а. Ходзь", 4 км + 000 м слева, М 1:500

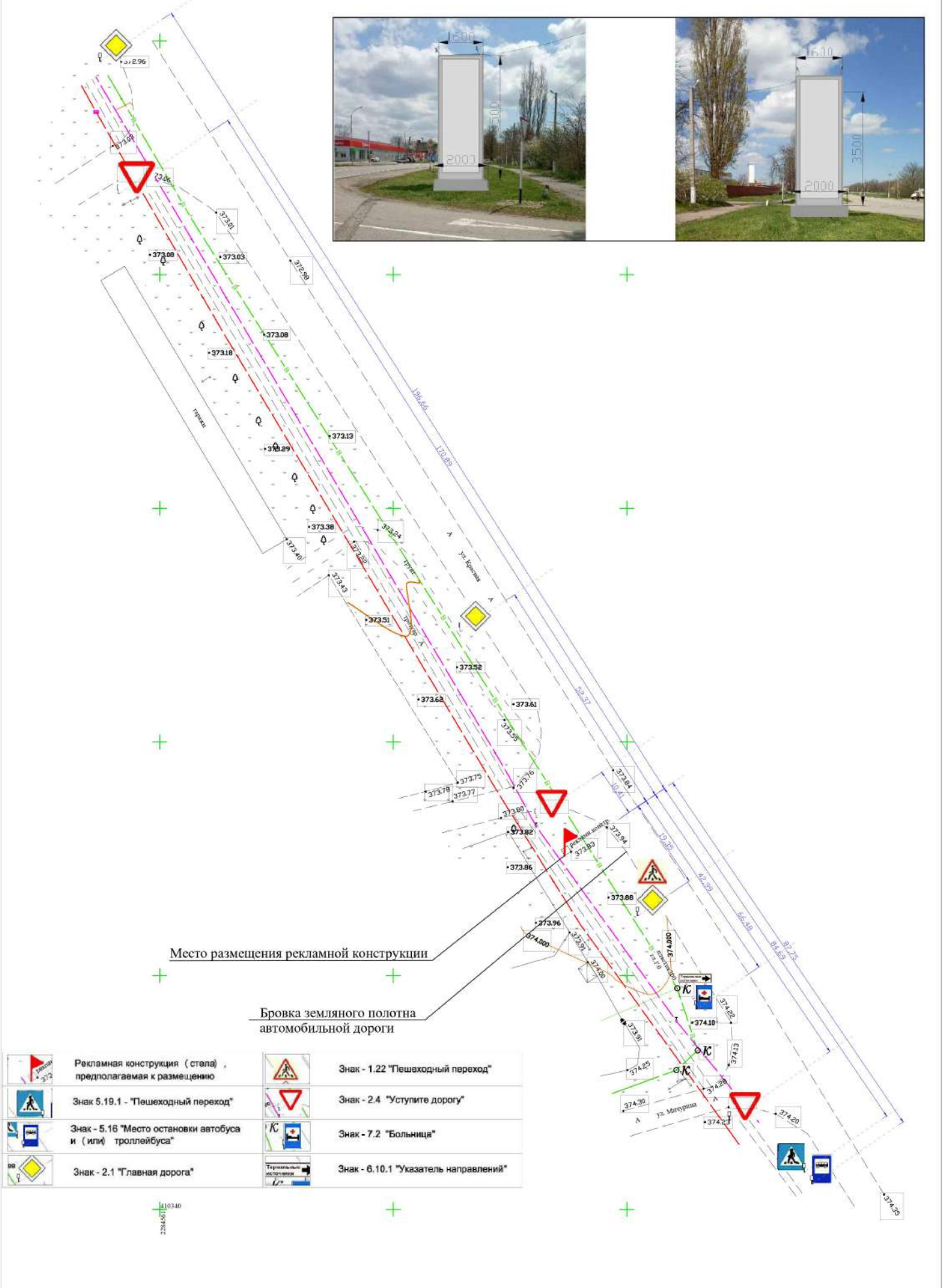
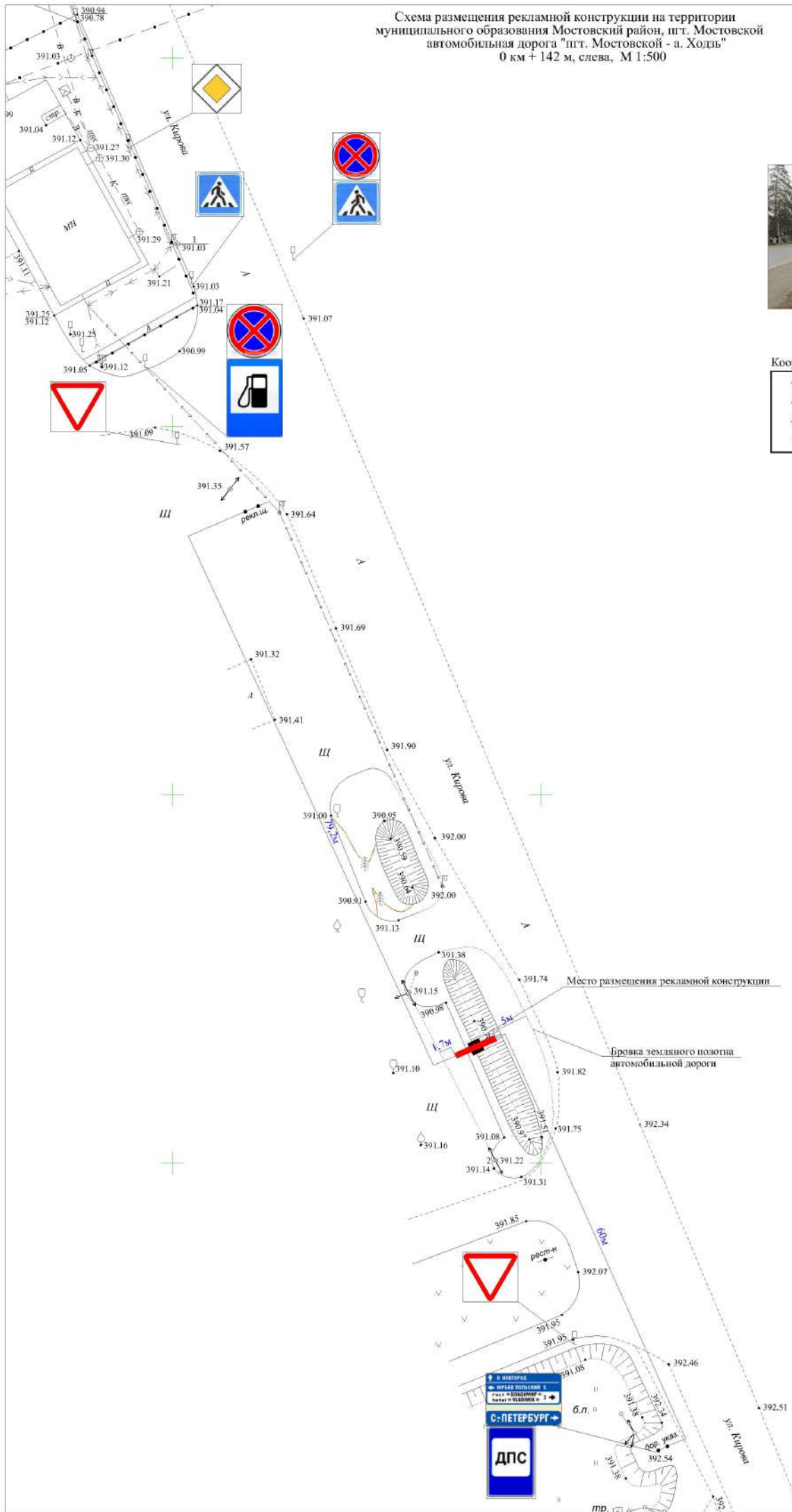


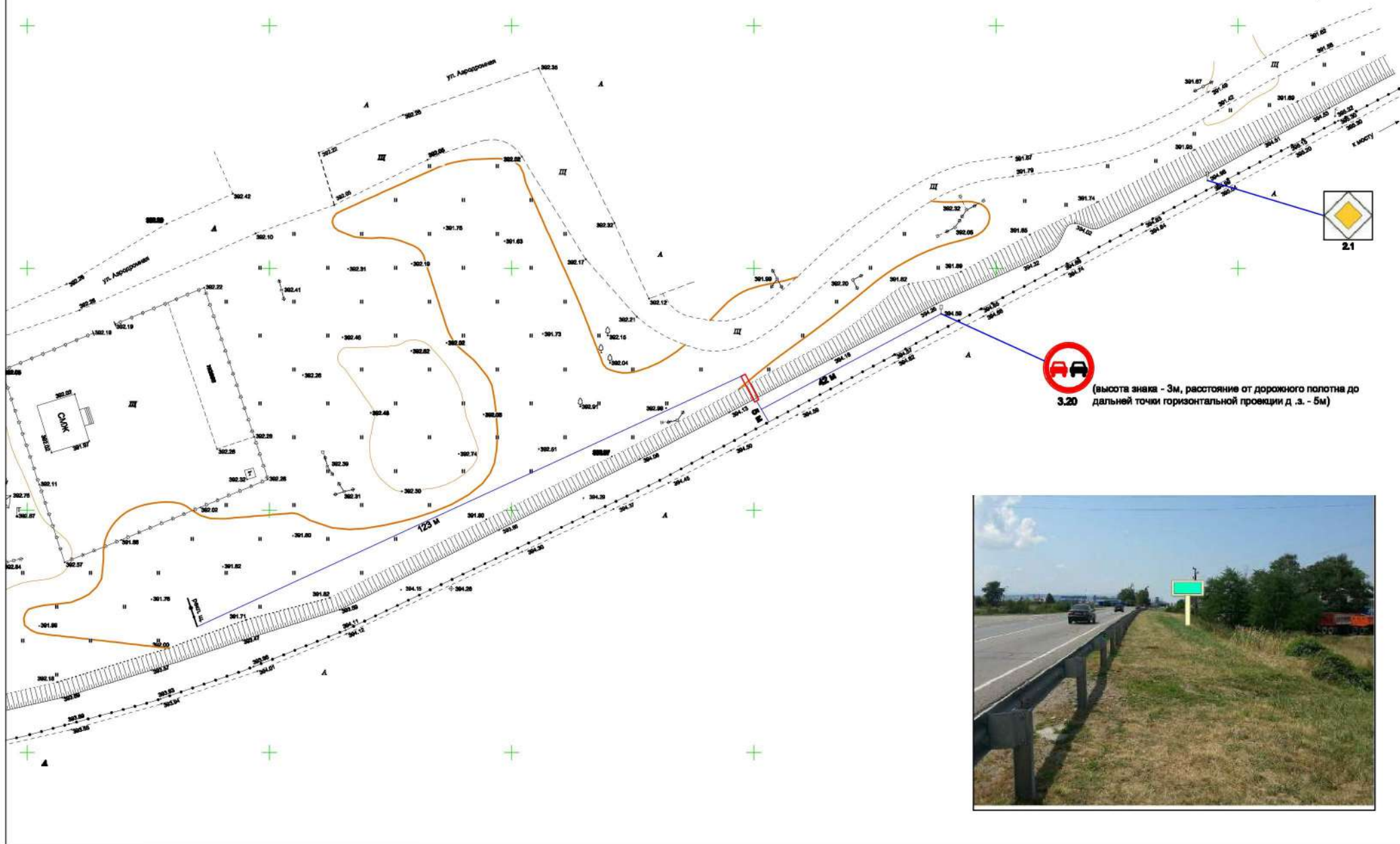
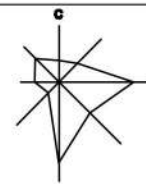
Схема размещения рекламной конструкции на территории
 муниципального образования Мостовский район, шт. Мостовской
 автомобильная дорога "шт. Мостовской - а. Ходзь"
 0 км + 142 м, слева, М 1:500



Координаты рекламной конструкции

407166.43;	2286341.45;
407165.51;	2286341.85;
407165.11;	2286340.94;
407166.03	2286340.53

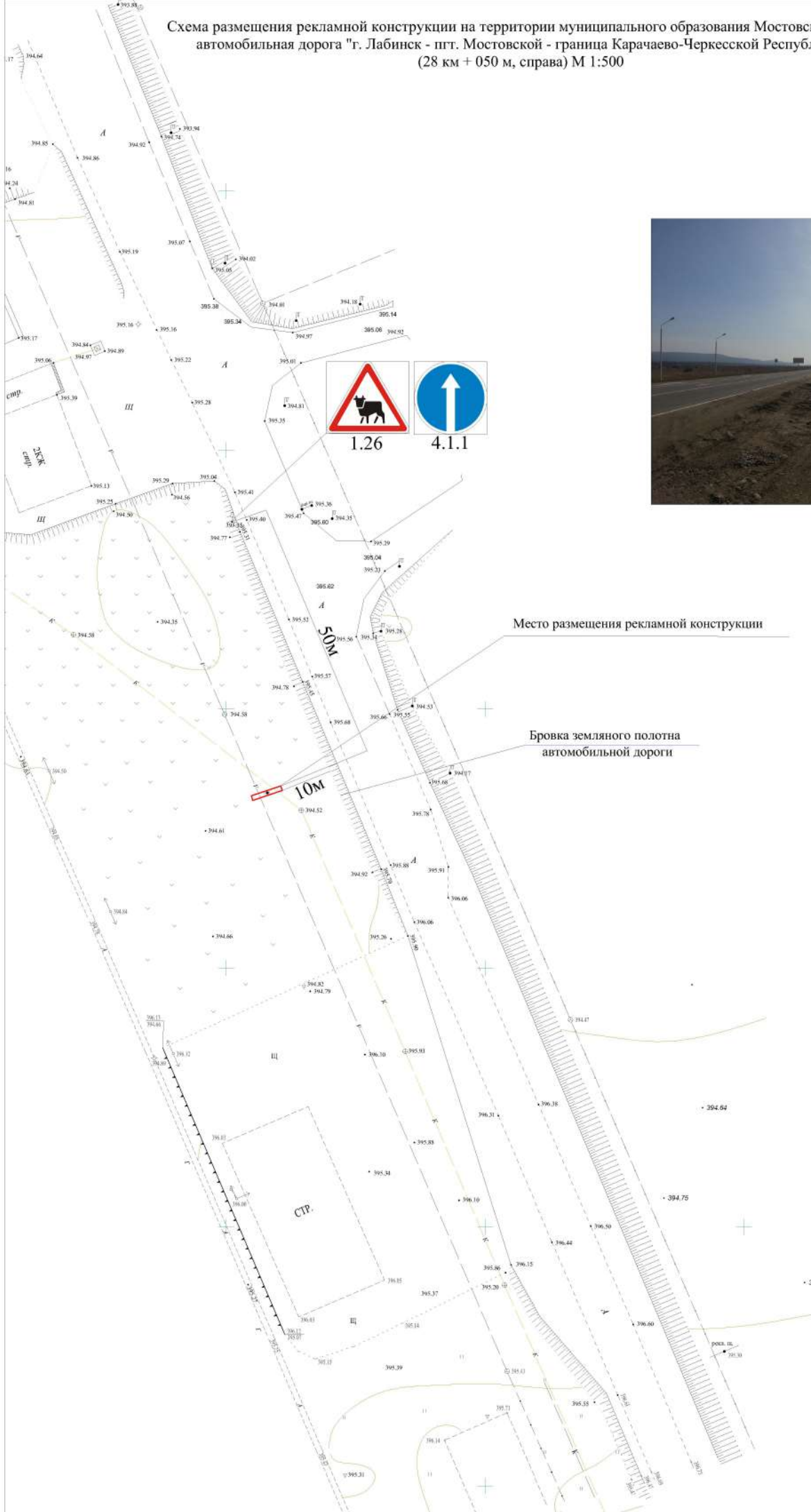
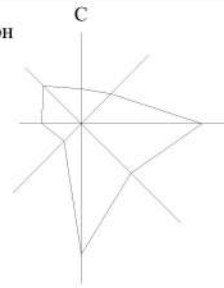
Схема размещения рекламной конструкции на территории
муниципального образования Мостовский район
автомобильная дорога "г. Лабинск - пгт. Мостовской
- граница Карачаево-Черкесской Республики"
(27 км + 209 м, справа) М 1:500



3.20 (высота знака - 3м, расстояние от дорожного полотна до дальней точки горизонтальной проекции д.з. - 5м)



Схема размещения рекламной конструкции на территории муниципального образования Мостовский район
 автомобильная дорога "г. Лабинск - пгт. Мостовской - граница Карачаево-Черкесской Республики"
 (28 км + 050 м, справа) М 1:500



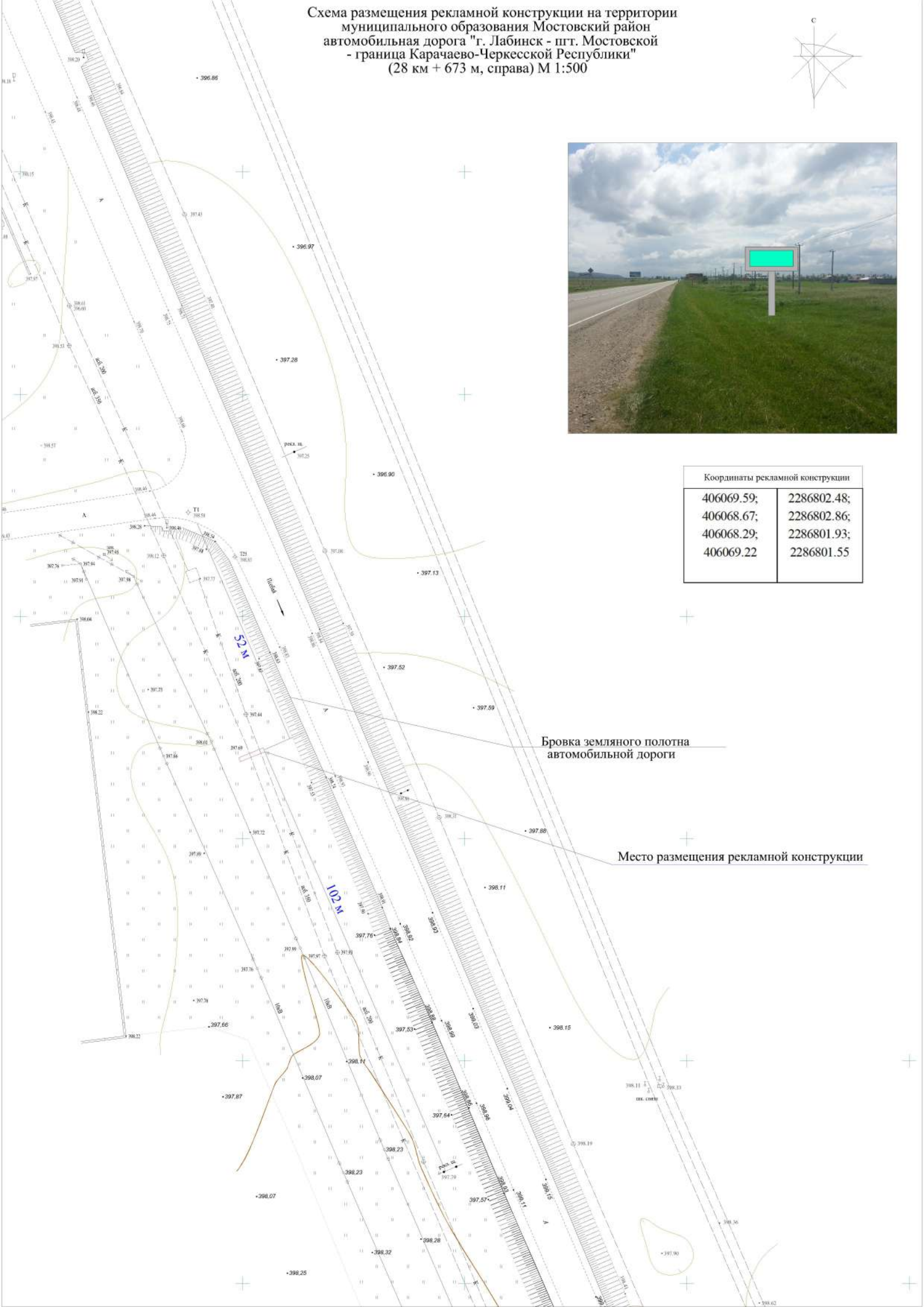
Место размещения рекламной конструкции

Бровка земляного полотна
 автомобильной дороги

Координаты рекламной конструкции

406634.42;	2286558.20;
406633.47;	2286558.52;
406633.15;	2286557.57;
406634.10	2286557.25

Схема размещения рекламной конструкции на территории
 муниципального образования Мостовский район
 автомобильная дорога "г. Лабинск - пгт. Мостовской
 - граница Карачаево-Черкесской Республики"
 (28 км + 673 м, справа) М 1:500



Координаты рекламной конструкции

406069.59;	2286802.48;
406068.67;	2286802.86;
406068.29;	2286801.93;
406069.22	2286801.55

Бровка земляного полотна
 автомобильной дороги

Место размещения рекламной конструкции

Схема размещения рекламной конструкции на территории
муниципального образования Мостовский район, автомобильная дорога
"г. Лабинск - пгт. Мостовской-граница Карачаево-Черкесской Республики",
44 км + 640 м справа, М 1:500



Схема размещения рекламной конструкции на территории
муниципального образования Мостовский район
автомобильная дорога "г. Лабинск - пгт. Мостовской
- граница Карачаево-Черкесской Республики"
(59 км + 300 м, справа) М 1:500



1.11.1
Опасный поворот

Координаты рекламной конструкции	
376980.62;	2289311.36;
376979.62;	2289311.43;
376979.55;	2289310.43;
376980.55	2289310.36

Место размещения рекламной конструкции
(основание опоры)

Бровка земляного полотна
автомобильной дороги

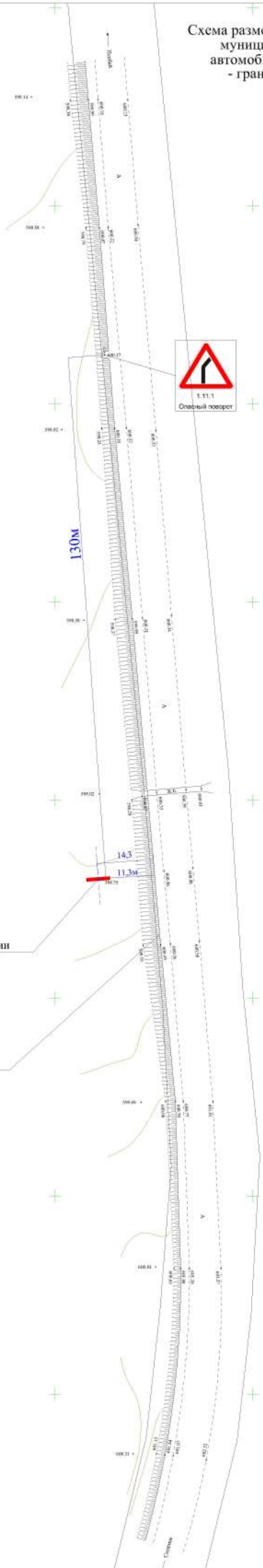
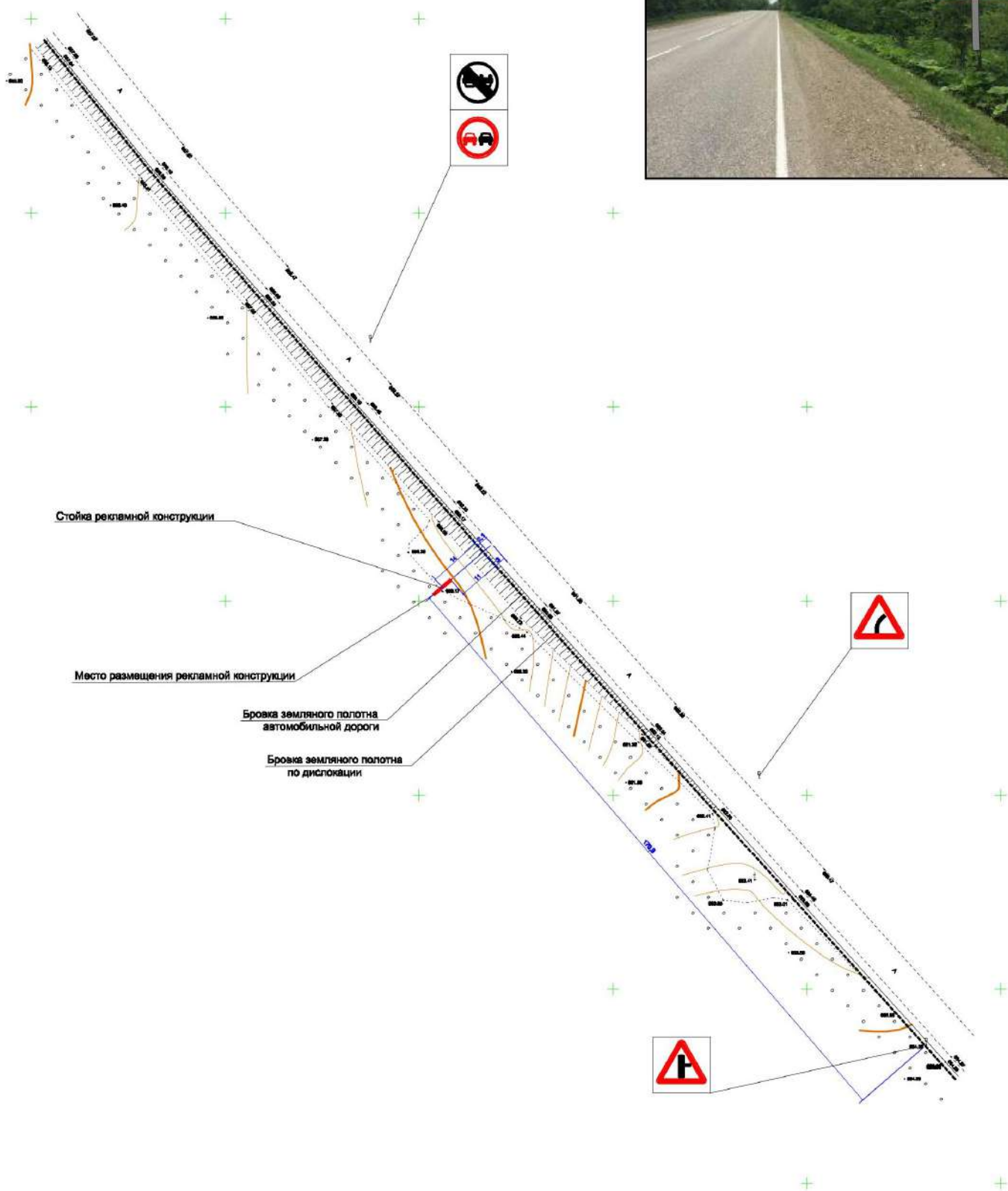


Схема размещения рекламной конструкции на территории
муниципального образования Мостовский район,
автомобильная дорога "г. Лабинск - пгт. Мостовской -
граница Карачаево-Черкесской Республики"
(67 км +473 м, справа) М 1:500



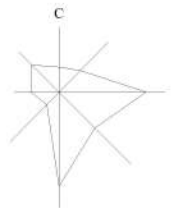
Стойка рекламной конструкции

Место размещения рекламной конструкции

Бровка земельного полотна
автомобильной дороги

Бровка земельного полотна
по дислокации

Схема размещения рекламной конструкции на территории муниципального образования Мостовский район
 автомобильная дорога "г. Лабинск - пгт. Мостовской - граница Карачаево-Черкесской Республики"
 (28 км + 178 м, слева) М 1:500



5.15.3



Место установки рекламной конструкции

Координаты рекламной конструкции

406532.06;	2286647.85;
406531.14;	2286648.24;
406530.75;	2286647.32;
406531.67	2286646.93

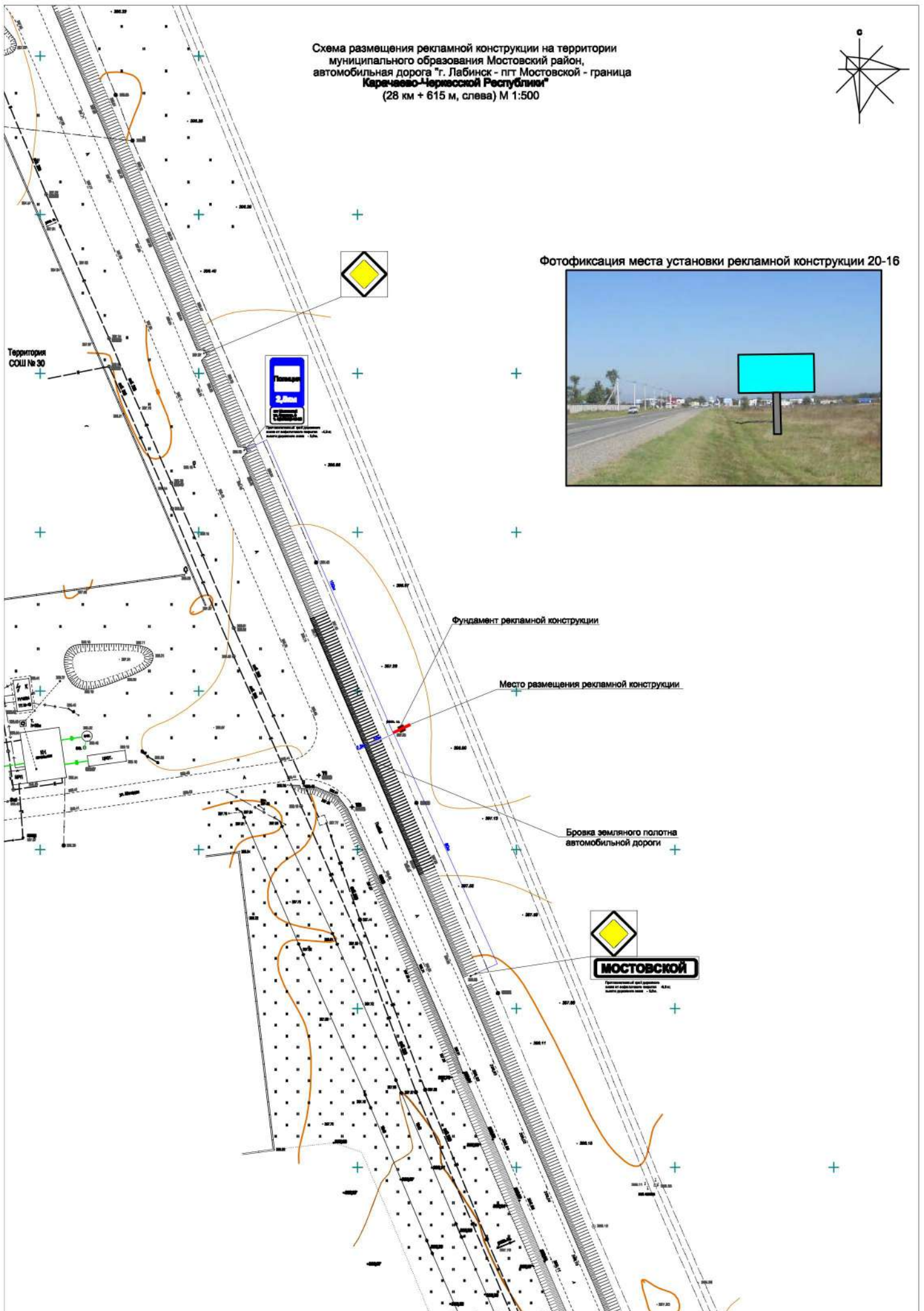


1.26

Бровка земляного полотна
 автомобильной дороги



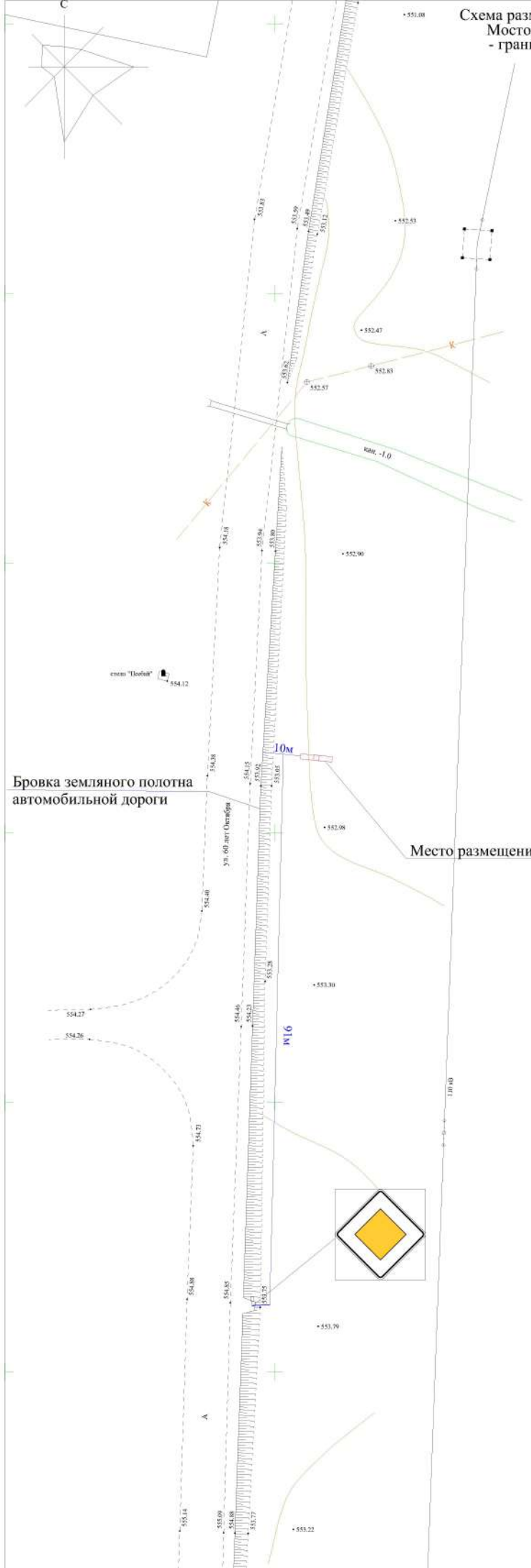
Схема размещения рекламной конструкции на территории
муниципального образования Мостовский район,
автомобильная дорога "г. Лабинск - пгт Мостовской - граница
Карачаево-Черкесской Республики"
(28 км + 615 м, слева) М 1:500



Фотофиксация места установки рекламной конструкции 20-16



Схема размещения рекламной конструкции на территории муниципального образования Мостовский район п. Псебай, вдоль автодороги "г.Лабинск - пгт.Мостовской - граница Карачаево-Черкесской Республики", 52 км + 920 м, слева М 1:500



Координаты рекламной конструкции	
382864.37;	2288758.23;
382863.38;	2288758.13;
382863.47;	2288757.14;
382864.47	2288757.23

Бровка земляного полотна автомобильной дороги

Место размещения рекламной конструкции

Схема размещения рекламной конструкции на территории
муниципального образования Мостовский район,
автомобильная дорога "г. Лабинск - лпг Мостовской - граница
Карачаево-Черкесской Республики"
(53 км + 625 м, слева) М 1:500

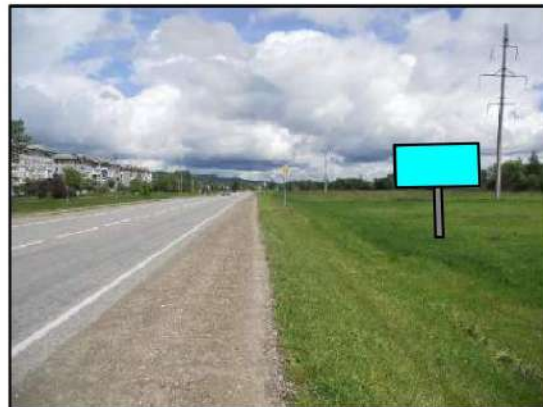
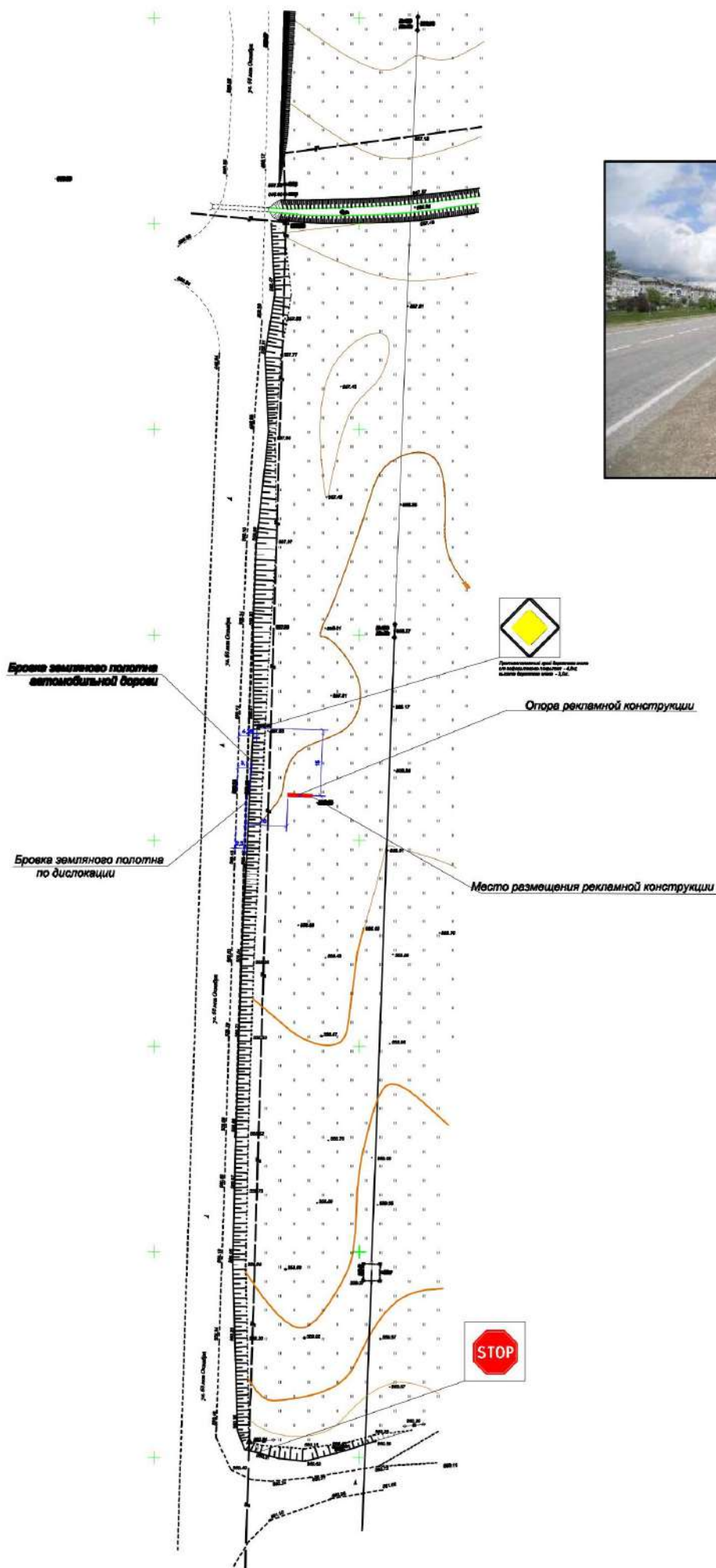
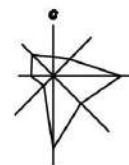
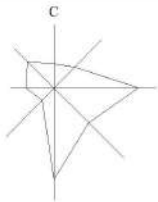


Схема размещения рекламной конструкции на территории муниципального образования
 Мостовский район, пгт. Мостовской, ул. Ленина № 12, М 1:500



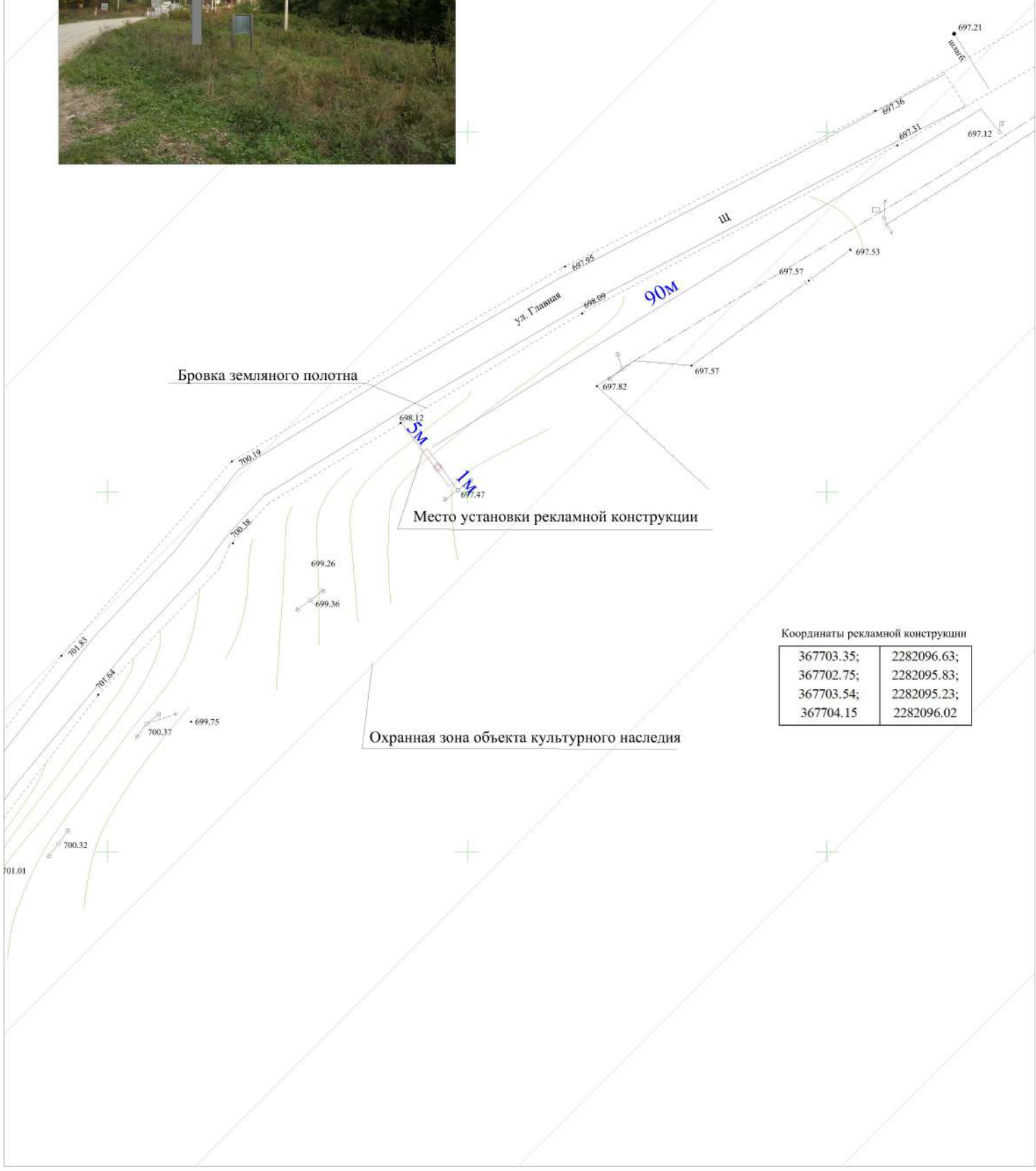
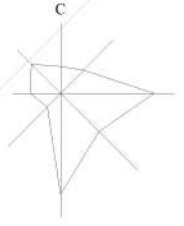
Условные обозначения:

— место установки рекламной конструкции

Координаты рекламной конструкции

408377.18;	2285431.42;
408375.72;	2285432.07;
408375.87;	2285432.44;
408377.34	2285431.79

Схема размещения рекламной конструкции на территории
 муниципального образования Мостовский район
 Псебайское городское поселение, п. Перевалка, ул. Главная между № 53 и № 51
 М 1:500



Бровка земляного полотна

Ул. Главная

90м

Место установки рекламной конструкции

Охранная зона объекта культурного наследия

Координаты рекламной конструкции

367703.35;	2282096.63;
367702.75;	2282095.83;
367703.54;	2282095.23;
367704.15	2282096.02

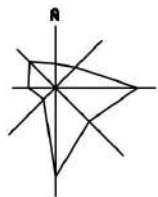


Схема размещения рекламной конструкции на территории
муниципального образования Мостовский район, пгт. Мостовской
автомобильная дорога "пгт. Мостовской - ст-ца Хамкетинская"
(2 км + 465 м, слева) М 1:500



Бровка земляного полотна
автомобильной дороги

Место размещения рекламной конструкции Н=4.5м

Фундамент рекламной конструкции

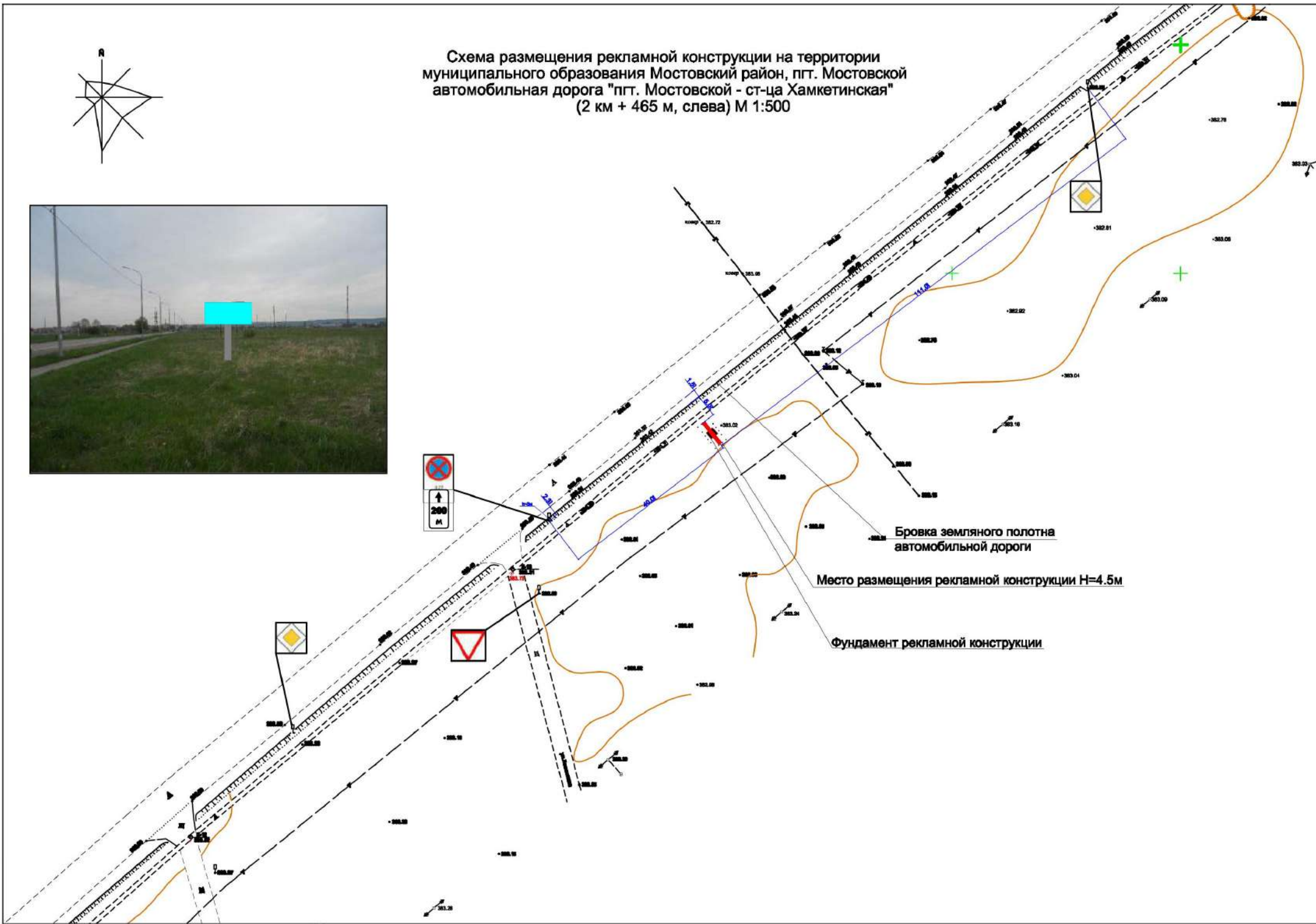


Схема размещения рекламной конструкции на территории
муниципального образования Мостовский район,
автомобильная дорога "пгт. Мостовской -
ст-ца Баговская - п. Угловои"
(2 км + 440 м, справа) М 1:500

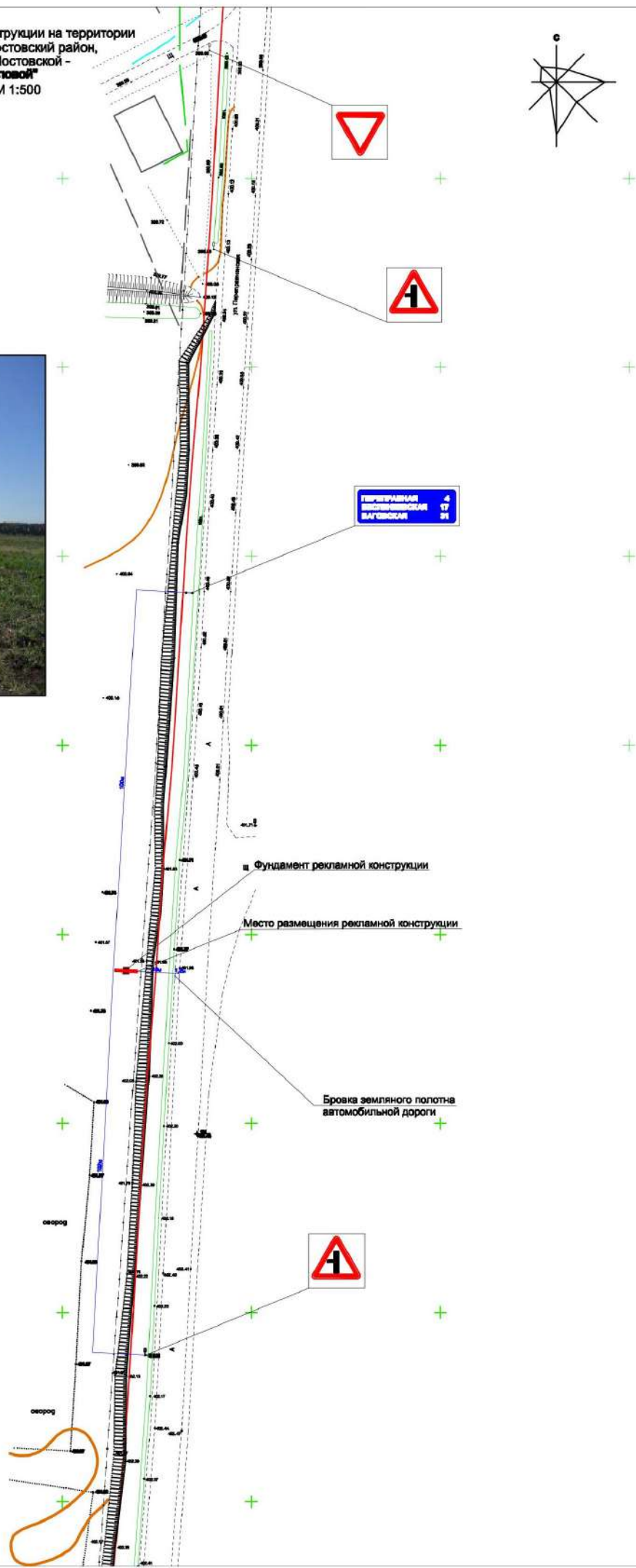
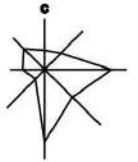
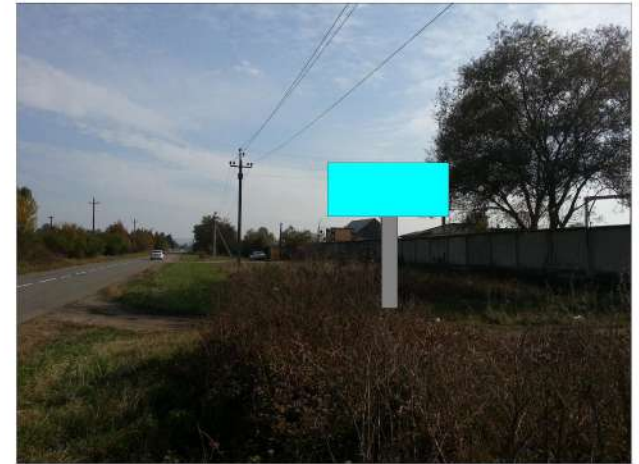




Схема размещения рекламной конструкции на территории
муниципального образования Мостовский район
пгт Мостовской, ул. Шевченко
589 м западнее ж/д переезда, слева
М 1:500



Координаты рекламной конструкции

409881.19;	2282863.46;
409880.19;	2282863.45;
409880.20;	2282862.45;
409881.20	2282862.46

Схема размещения рекламной конструкции на территории
 муниципального образования Мостовский район, ст. Ярославская,
 вдоль автомобильной дороги общего пользования федерального значения
 Р-217 «Кавказ» автомобильная дорога М-4 «Дон» - Владикавказ – Грозный -
 Махачкала – граница с Азербайджанской Республикой. Подъезд к г. Майкоп»,
 (72 км + 275 м, слева) М 1:500

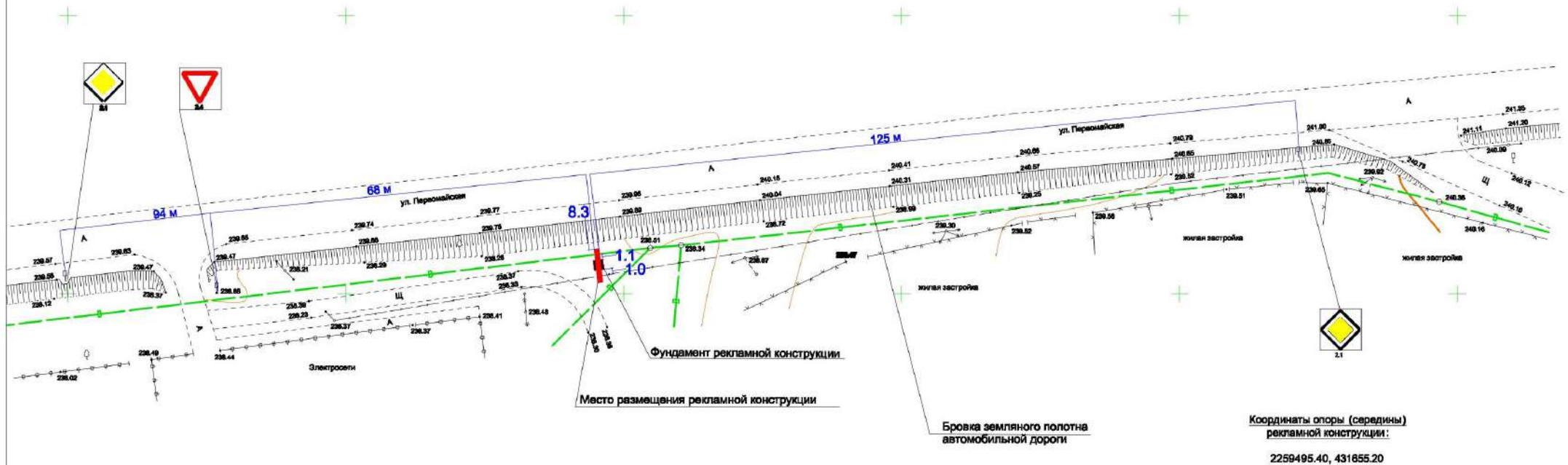


Схема размещения рекламной конструкции на территории
муниципального образования Мостовский район
вдоль автомобильной дороги общего пользования федерального значения
Р-217 «Кавказ» автомобильная дорога М-4 «Дон» - Владикавказ – Грозный -
Махачкала – граница с Азербайджанской Республикой. Подъезд к г. Майкоп»,
(70 км + 108 м, справа) М 1:500

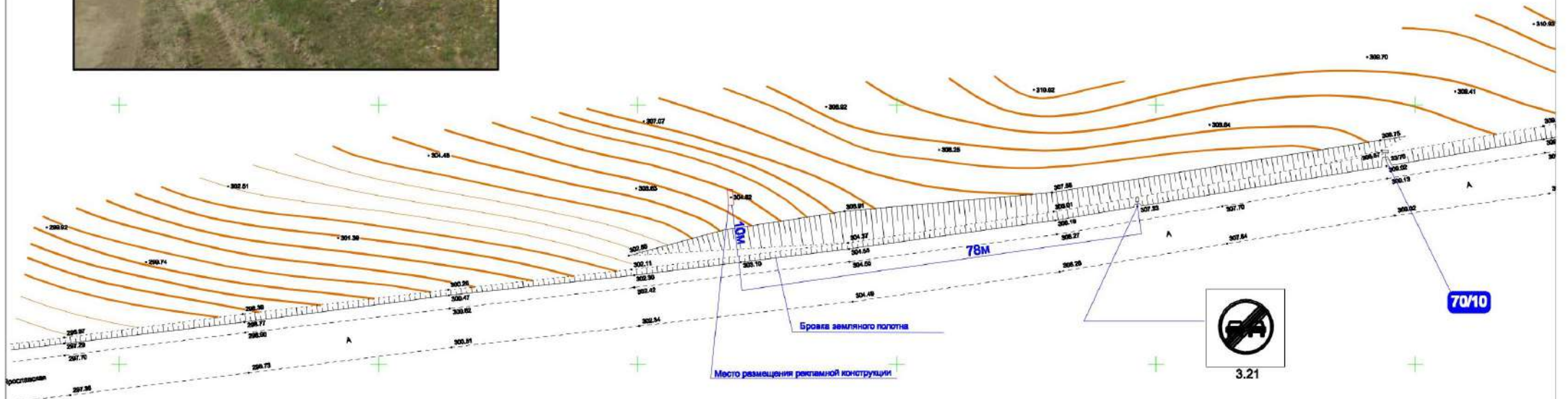


Схема размещения рекламной конструкции на территории муниципального образования Мостовский район, пгт. Мостовской ул. Переправненская (в районе пересечения с пер. Андреевский), М 1:500

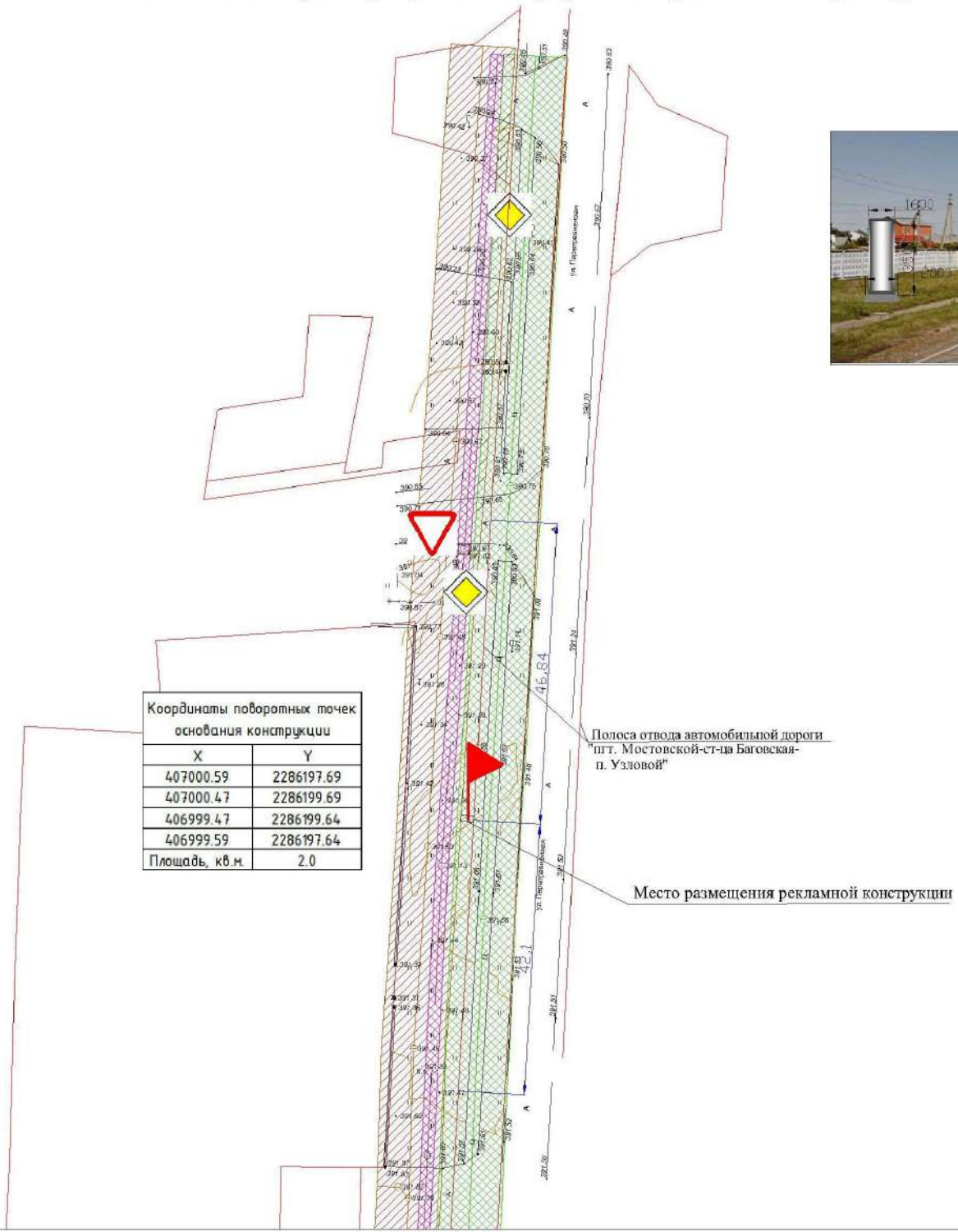


Схема размещения рекламной конструкции на территории муниципального образования Мостовский район,
пгт. Мостовской ул. Переправненская (район УСК "Олимп"), М 1:500



Схема размещения рекламной конструкции на территории муниципального образования Мостовский район,
пгт. Мостовской ул. Красная (между ул. Дюкарева и ул. Березуцкого), М 1:500

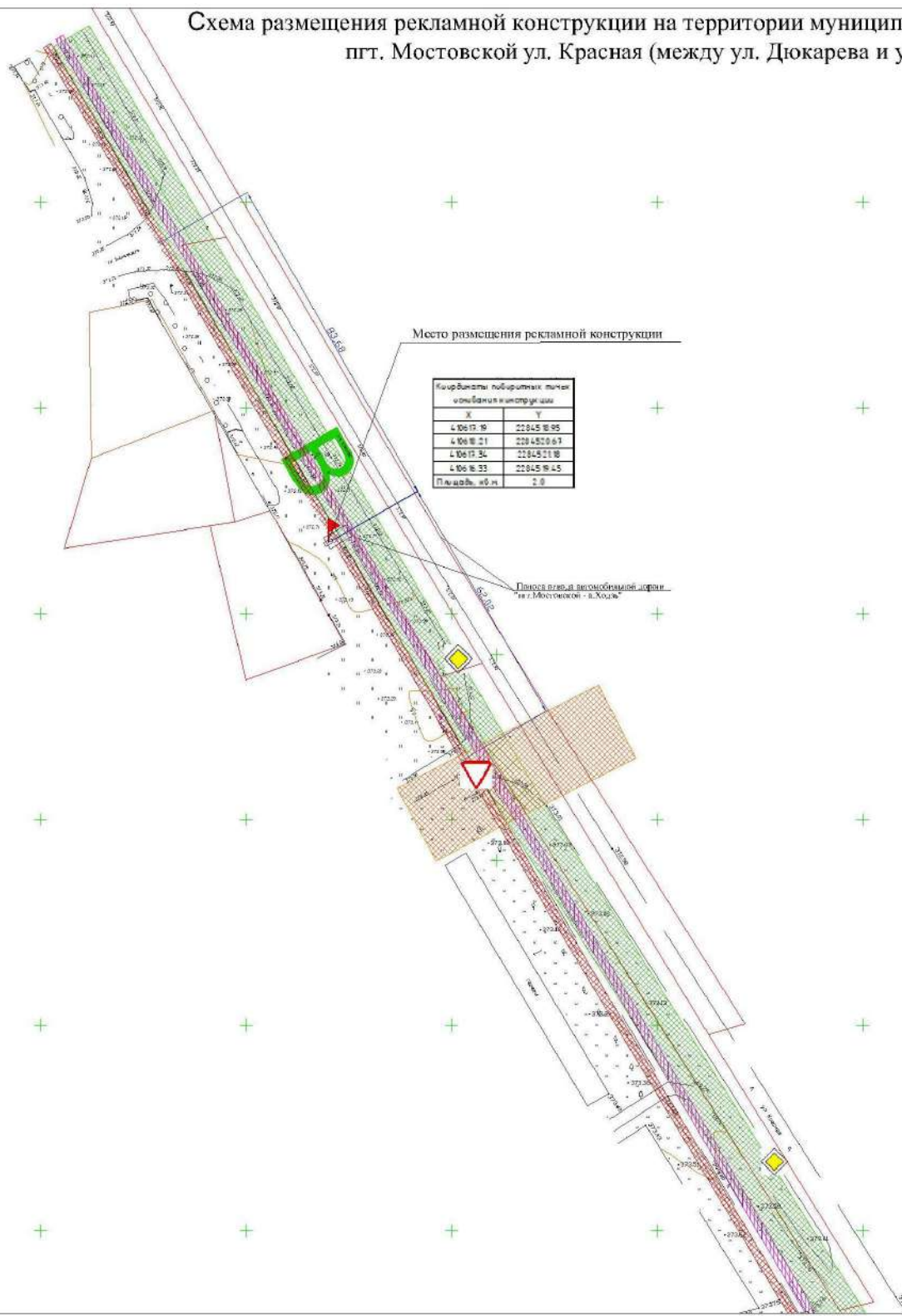


Схема размещения рекламной конструкции на территории муниципального образования Мостовский район, пгт. Мостовской ул. Кооперативная (между ул. Кирова и ул. Красная), М 1:500



Полоса отвода автомобильная дорога

Место размещения рекламной конструкции

Координаты поворотных точек основания конструкции

X	Y
408293.56	2285806.95
408291.64	2285807.53
408291.35	2285806.58
408293.26	2285805.99
Площадь, кв.м.	2.0

408250
2285730

408250
2285730