

КАРТА ГРАНИЦ ТЕРРИТОРИЙ, ПОДВЕРЖЕННЫХ ВОЗНИКНОВЕНИЮ ЧРЕЗВЫЧАЙНЫХ СИТУАЦИЙ ПРИРОДНОГО И ТЕХНОГЕННОГО ХАРАКТЕРА М 1:25000

МУНИЦИПАЛЬНОЕ ОБРАЗОВАНИЕ
МОСТОВСКИЙ РАЙОН
ГЕНЕРАЛЬНЫЙ ПЛАН
ГУБСКОГО
СЕЛЬСКОГО ПОСЕЛЕНИЯ



УСЛОВНЫЕ ОБОЗНАЧЕНИЯ

- ГРАНИЦЫ**
- Губ. район — Граница муниципального района
 - Сельское поселение — Граница сельского поселения
 - Населенная пункта — Граница населенной пункта

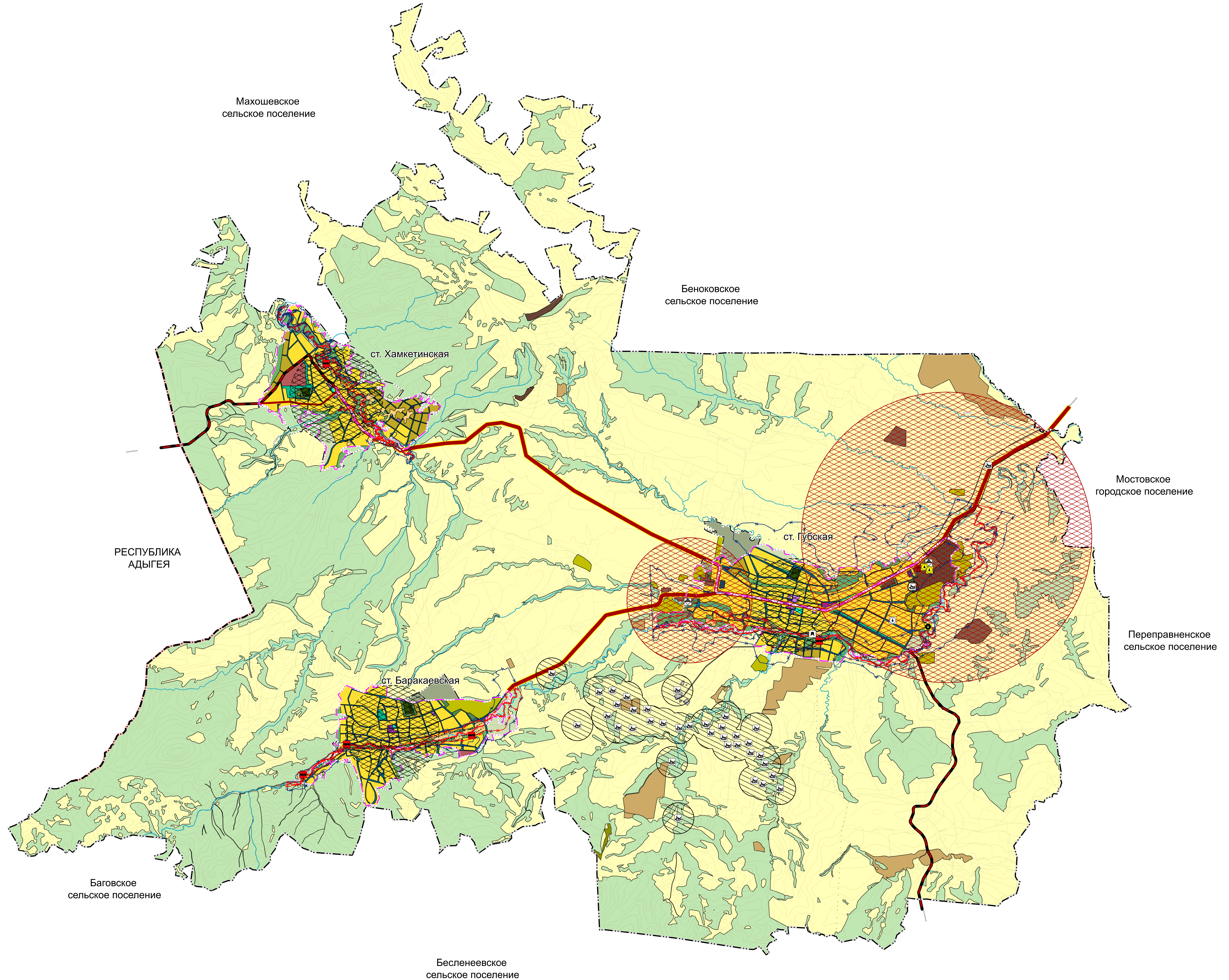
- ЗЕМЛИ ПО КАТЕГОРИЯМ**
- Земли сельскохозяйственного назначения
 - Земли промышленности, энергетики, транспорта, связи, радиосвязи, телевидения, информатики, земли для обеспечения космической деятельности, земли обороны, безопасности и земли иного специального назначения
 - Земли лесного фонда

- ПОВЕРХНОСТНЫЕ ВОДНЫЕ ОБЪЕКТЫ**
- Водоток (река, ручей, канал)
 - Водоём (озеро, пруд, объединенный водохранилище)

- ОБЪЕКТЫ ТРАНСПОРТНОЙ ИНФРАСТРУКТУРЫ**
- Автомобильные дороги регионального или межмуниципального значения
 - Автомобильные дороги местного значения

- ФУНКЦИОНАЛЬНЫЕ ЗОНЫ**
- Зона застройки индивидуальными жилыми домами
 - Мультифункциональная общественно-деловая зона
 - Зона специализированной общественной застройки
 - Производственная зона
 - Зона инженерной инфраструктуры
 - Зона транспортной инфраструктуры
 - Зона сельскохозяйственных угодий
 - Производственная зона сельскохозяйственных предприятий
 - Иные зоны сельскохозяйственного назначения
 - Зона озеленения территории общего пользования (парки, скверы, бульвары, городские леса)
 - Зона клубов
 - Зона озеленения территории специального назначения
 - Зона отдыха

- ТЕРРИТОРИИ, ПОДВЕРЖЕННЫЕ ВОЗНИКНОВЕНИЮ ЧРЕЗВЫЧАЙНЫХ СИТУАЦИЙ ПРИРОДНОГО И ТЕХНОГЕННОГО ХАРАКТЕРА**
- Зона затопления
 - Зона подтопления
 - Зона эрозийного оползания
 - Территории, подверженные риску возникновения чрезвычайных ситуаций техногенного характера
 - Зона, подверженная риску химического заражения
 - Содружия для защиты от затопления и подтопления
 - Объекты обеспечения пожарной безопасности
 - Водозабор
 - Насосная станция
 - Артезианская скважина



Примечание:
- принята система координат МСК-23
- проект разработан в программе MapInfo

Муниципальный контракт №101 от 23.07.2021 г.		Внесение изменений в генеральный план	
Губское сельское поселение Mostovskogo района		Краснодарского края	
Имя	Имя	Имя	Имя
Фамилия	Фамилия	Фамилия	Фамилия
Дата	Дата	Дата	Дата
Генеральный план		лист	лист
Итого листов: 1/1		1	1
Итого листов: 1/1		ООО "Геоадастр" 2022 г.	