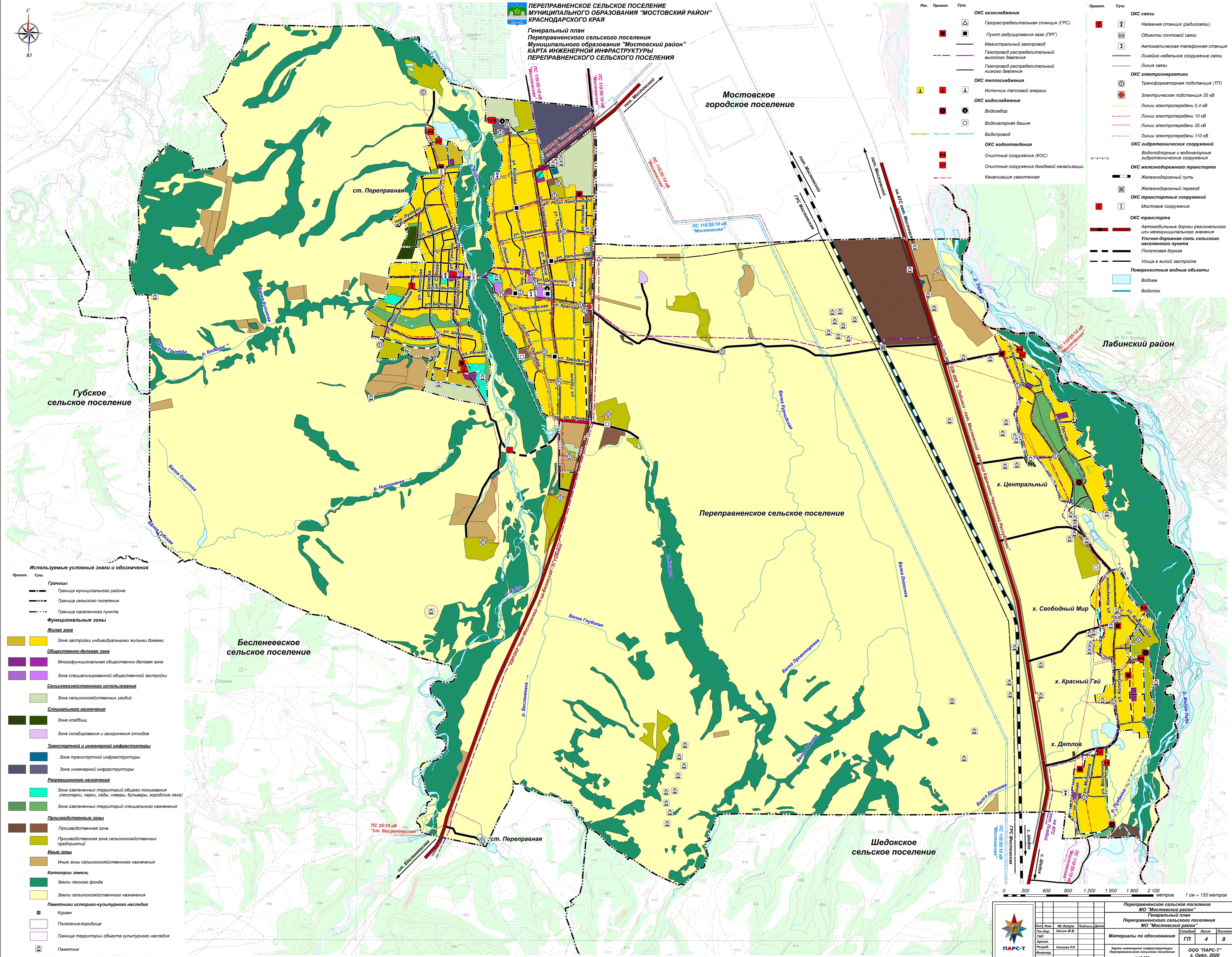


**ПЕРЕПРАВНЕНСКОЕ СЕЛЬСКОЕ ПОСЕЛЕНИЕ  
МУНИЦИПАЛЬНОГО ОБРАЗОВАНИЯ "МОСТОВСКИЙ РАЙОН"  
КРАСНОДАРСКОГО КРАЯ**

**Генеральный план  
Переpravенского сельского поселения  
Муниципального образования "Мостовский район"  
КАРТА ИНЖЕНЕРНОЙ ИНФРАСТРУКТУРЫ  
ПЕРЕПРАВНЕНСКОГО СЕЛЬСКОГО ПОСЕЛЕНИЯ**



- | Проект. | Сущ.   | ОКС газоснабжения | Проект. | Сущ.  | ОКС связи |
|---------|--|-------------------|---------|---|-----------|
|         | Газораспределительная станция (ГРС)            |                   |         | Наземная станция (радиосвязи)                                     |           |
|         | Магистральный газопровод                       |                   |         | Автоматическая телефонная станция                                 |           |
|         | Газопровод распределительный высокого давления |                   |         | Линия связи   |           |
|         | Газопровод распределительный низкого давления  |                   |         | Электрическая подстанция 35 кВ                                    |           |
|         | ОКС теплоснабжения                             |                   |         | Линия электропередачи 10 кВ                                       |           |
|         | Источник тепловой энергии                      |                   |         | Линия электропередачи 110 кВ                                      |           |
|         | Водозабор                                      |                   |         | Водоподъемные и водонапорные гидротехнические сооружения          |           |
|         | Водонапорная башня                             |                   |         | ОКС железнодорожного транспорта                                   |           |
|         | Очистные сооружения (КОС)                      |                   |         | Железнодорожный переход   |           |
|         | Очистные сооружения дождевой канализации       |                   |         | Мостовое сооружение   |           |
|         | Канализация самотечная                         |                   |         | Автомобильные дороги регионального или межмуниципального значения |           |
|         |  |                   |         | Улично-дорожная сеть сельского населенного пункта                 |           |
|         |  |                   |         | Поселковая дорога   |           |
|         |  |                   |         | Улицы в жилой застройке   |           |
|         |  |                   |         | Поверхностные водные объекты                                      |           |
|         |  |                   |         | Водоем  |           |
|         |  |                   |         | Водоток   |           |

- Используемые условные знаки и обозначения**
- | Проект. | Сущ.  |
|---------|---|
|         | Границы   |
|         | Граница муниципального района   |
|         | Граница сельского поселения   |
|         | Граница населенного пункта  |
|         | <b>Функциональные зоны</b>  |
|         | Жилая зона  |
|         | Зона застройки индивидуальными жилыми домами  |
|         | Общественно-деловая зона  |
|         | Многofункциональная общественно-деловая зона  |
|         | Зона специализированной общественной застройки  |
|         | Сельскохозяйственного использования   |
|         | Зона сельскохозяйственных угодий  |
|         | Специального назначения   |
|         | Зона кладбищ  |
|         | Зона складирования и захоронения отходов  |
|         | Транспортной и инженерной инфраструктуры  |
|         | Зона транспортной инфраструктуры  |
|         | Зона инженерной инфраструктуры  |
|         | Рекреационного назначения   |
|         | Зона озелененных территорий общего пользования (лесопарки, парки, сады, скверы, бульвары, городские леса) |
|         | Зона озелененных территорий специального назначения   |
|         | Производственные зоны   |
|         | Производственная зона   |
|         | Производственная зона сельскохозяйственных предприятий  |
|         | Иные зоны   |
|         | Иные зоны сельскохозяйственного назначения  |
|         | Категории земель  |
|         | Земли лесного фонда   |
|         | Земли сельскохозяйственного назначения  |
|         | Памятники историко-культурного наследия   |
|         | Куран   |
|         | Поселение-городище  |
|         | Граница территории объекта культурного наследия   |
|         | Памятник  |

				Переправненское сельское поселение МО "Мостовский район" Генеральный план Переправненского сельского поселения МО "Мостовский район"			Страницы	Лист	Листов
Изм.	№ докум.	Подпись	Дата	Материалы по обоснованию			ГП	4	8
Ген. дир.	Засед. М.В.			Карта инженерной инфраструктуры Переpravенского сельского поселения			ООО "ПАРС-Т"		
Архит.	Уголов. Р.Р.			1:15 000			г. Орёл, 2020		
Инженер									