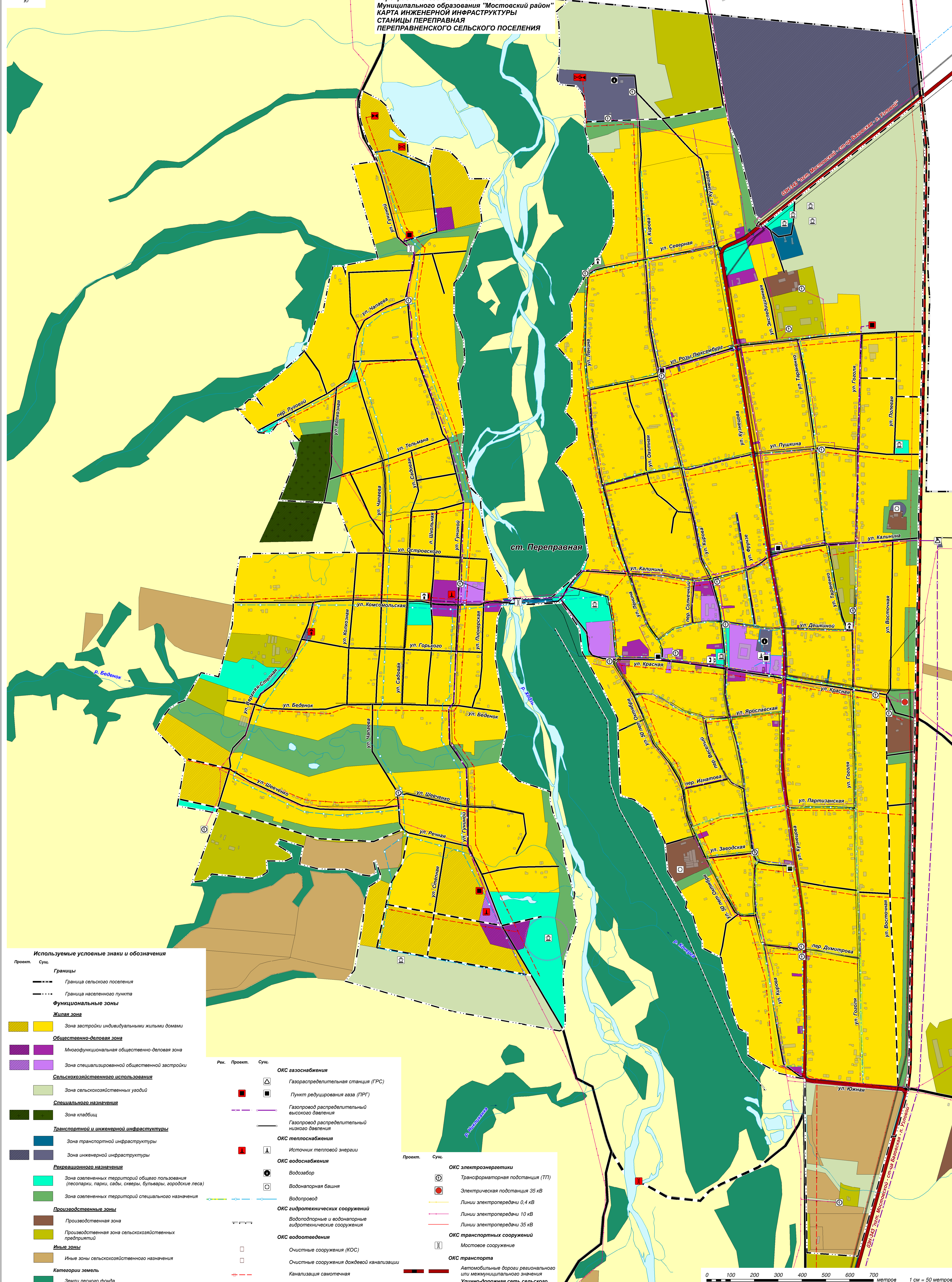


**ПЕРЕПРАВНЕНСКОЕ СЕЛЬСКОЕ ПОСЕЛЕНИЕ
МУНИЦИПАЛЬНОГО ОБРАЗОВАНИЯ "МОСТОВСКИЙ РАЙОН"
КРАСНОДАРСКОГО КРАЯ**

**Генеральный план
Переpravненского сельского поселения
Муниципального образования "Мостовский район"
КАРТА ИНЖЕНЕРНОЙ ИНФРАСТРУКТУРЫ
СТАНЦИИ ПЕРЕПРАВНАЯ
ПЕРЕПРАВНЕНСКОГО СЕЛЬСКОГО ПОСЕЛЕНИЯ**



- Используемые условные знаки и обозначения**
- | Проект. | Сущ. | Границы |
|--|------|---|
| — | — | Граница сельского поселения |
| — | — | Граница населенного пункта |
| Функциональные зоны | | |
| Жилая зона | | |
| ■ | ■ | Зона застройки индивидуальными жилыми домами |
| Общественно-деловая зона | | |
| ■ | ■ | Многофункциональная общественно-деловая зона |
| ■ | ■ | Зона специализированной общественной застройки |
| Сельскохозяйственного использования | | |
| ■ | ■ | Зона сельскохозяйственных угодий |
| Специального назначения | | |
| ■ | ■ | Зона кладбищ |
| Транспортной и инженерной инфраструктуры | | |
| ■ | ■ | Зона транспортной инфраструктуры |
| ■ | ■ | Зона инженерной инфраструктуры |
| Рекреационного назначения | | |
| ■ | ■ | Зона озелененных территорий общего пользования (лесопарки, парки, сады, скверы, бульвары, городские леса) |
| ■ | ■ | Зона озелененных территорий специального назначения |
| Производственные зоны | | |
| ■ | ■ | Производственная зона |
| ■ | ■ | Производственная зона сельскохозяйственных предприятий |
| Иные зоны | | |
| ■ | ■ | Иные зоны сельскохозяйственного назначения |
| Категории земель | | |
| ■ | ■ | Земли лесного фонда |
| ■ | ■ | Земли сельскохозяйственного назначения |
| Памятники историко-культурного наследия | | |
| ★ | ★ | Курган |
| ★ | ★ | Поселение/городище |
| ★ | ★ | Памятник |

- | Рек. | Проект. | Сущ. | ОКС газоснабжения |
|---------------------------------|---------|------|--|
| △ | △ | △ | Газораспределительная станция (ГРС) |
| ■ | ■ | ■ | Пункт регулирования газа (ПРГ) |
| — | — | — | Газопровод распределительный высокого давления |
| — | — | — | Газопровод распределительный низкого давления |
| ОКС теплоснабжения | | | |
| ■ | ■ | ■ | Источник тепловой энергии |
| ОКС водоснабжения | | | |
| ■ | ■ | ■ | Водозабор |
| ■ | ■ | ■ | Водонапорная башня |
| — | — | — | Водопровод |
| ОКС гидротехнических сооружений | | | |
| ■ | ■ | ■ | Водоподпорные и водонапорные гидротехнические сооружения |
| ОКС водоотведения | | | |
| ■ | ■ | ■ | Очистные сооружения (КОС) |
| ■ | ■ | ■ | Очистные сооружения дождевой канализации |
| — | — | — | Канализация самотечная |
| ОКС связи | | | |
| ■ | ■ | ■ | Наземная станция (радиосвязи) |
| ■ | ■ | ■ | Объекты почтовой связи |
| ■ | ■ | ■ | Автоматическая телефонная станция |
| — | — | — | Линейно-кабельное сооружение связи |

- | Проект. | Сущ. | ОКС электроэнергетики |
|------------------------------|------|---|
| ○ | ○ | Трансформаторная подстанция (ТП) |
| ○ | ○ | Электрическая подстанция 35 кВ |
| — | — | Линии электропередачи 0,4 кВ |
| — | — | Линии электропередачи 10 кВ |
| — | — | Линии электропередачи 35 кВ |
| ОКС транспортных сооружений | | |
| ■ | ■ | Мостовое сооружение |
| ОКС транспорта | | |
| — | — | Автомобильные дороги регионального или межмуниципального значения |
| — | — | Улично-дорожная сеть сельского населенного пункта |
| — | — | Поселковая дорога |
| — | — | Улицы в жилой застройке |
| Поверхностные водные объекты | | |
| ■ | ■ | Водоем |
| — | — | Водоток |

0 100 200 300 400 500 600 700 метров 1 см = 50 метров

| | | | | | | |
|--------------------------------------|--------------|---------|------|--------------------------------------|------|--------|
| Переправненское сельское поселение | | | | Переправненское сельское поселение | | |
| МО "Мостовский район" | | | | МО "Мостовский район" | | |
| Генеральный план | | | | Генеральный план | | |
| Переpravненского сельского поселения | | | | Переpravненского сельского поселения | | |
| МО "Мостовский район" | | | | МО "Мостовский район" | | |
| Материалы по обоснованию | | | | Материалы по обоснованию | | |
| Карта инженерной инфраструктуры | | | | Карта инженерной инфраструктуры | | |
| станции Переpravная | | | | станции Переpravная | | |
| Переpravненского сельского поселения | | | | Переpravненского сельского поселения | | |
| 1:5 000 | | | | 1:5 000 | | |
| Изм. | № докум. | Подпись | Дата | Страниц | Лист | Листов |
| Ген. дир. | Экзюс М.В. | | | ГП | 5 | 8 |
| Архит. | | | | | | |
| Разраб. | Уколова Р.Р. | | | | | |
| Инженер | | | | | | |

ООО "ПАРС-Т"
г. Орёл, 2020