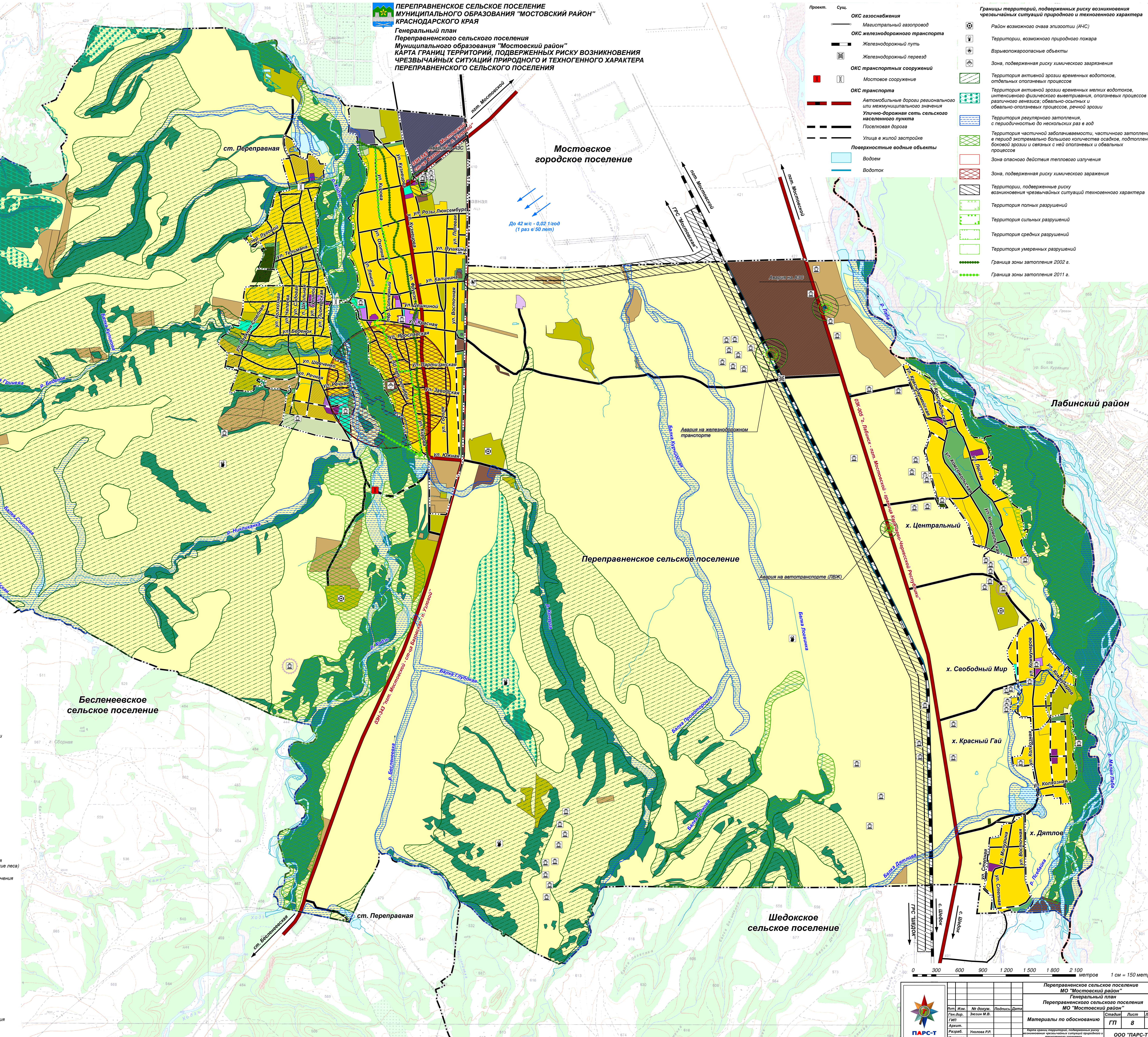


**ПЕРЕПРАВНЕНСКОЕ СЕЛЬСКОЕ ПОСЕЛЕНИЕ  
МУНИЦИПАЛЬНОГО ОБРАЗОВАНИЯ "МОСТОВСКИЙ РАЙОН"  
КРАСНОДАРСКОГО КРАЯ**

**Генеральный план  
Переpravненского сельского поселения  
Муниципального образования "Мостовский район"  
КАРТА ГРАНИЦ ТЕРРИТОРИЙ, ПОДВЕРЖЕННЫХ РИСКУ ВОЗНИКНОВЕНИЯ  
ЧРЕЗВЫЧАЙНЫХ СИТУАЦИЙ ПРИРОДНОГО И ТЕХНОГЕННОГО ХАРАКТЕРА  
ПЕРЕПРАВНЕНСКОГО СЕЛЬСКОГО ПОСЕЛЕНИЯ**

- Проект. Суш.**
- ОКС газоснабжения
  - Магистральный газопровод
  - ОКС железнодорожного транспорта
  - Железнодорожный путь
  - Железнодорожный переход
  - ОКС транспортных сооружений
  - Мостовое сооружение
  - ОКС транспорта
  - Автомобильные дороги регионального или межмуниципального значения
  - Улично-дорожная сеть сельского населенного пункта
  - Поселковая дорога
  - Улицы в жилой застройке
  - Поверхностные водные объекты
  - Водоем
  - Водоток
- Границы территорий, подверженных риску возникновения чрезвычайных ситуаций природного и техногенного характера**
- Район возможного очага эпидемии (АЧС)
  - Территории, возможного природного пожара
  - Взрывопожароопасные объекты
  - Зона, подверженная риску химического заражения
  - Территория активной эрозии временных водотоков, отдельных оползневых процессов
  - Территория активной эрозии временных мелких водотоков, интенсивного физического выветривания, оползневых процессов различного генезиса; обвално-осыпных и обвално-оползневых процессов, речной эрозии
  - Территория регулярного затопления, с периодичностью до нескольких раз в год
  - Территория частичной заболоченности, частичного затопления в период экстремально большого количества осадков, подтопления боковой эрозией и связанных с ней оползневых и обвалных процессов
  - Зона опасного действия теплового излучения
  - Зона, подверженная риску химического заражения
  - Территории, подверженные риску возникновения чрезвычайных ситуаций техногенного характера
  - Территория полных разрушений
  - Территория сильных разрушений
  - Территория средних разрушений
  - Территория умеренных разрушений
  - Граница зоны затопления 2002 г.
  - Граница зоны затопления 2011 г.

- Используемые условные знаки и обозначения**
- Проект. Суш.**
- Границы
  - Границы муниципального района
  - Границы сельского поселения
  - Границы населенного пункта
  - Функциональные зоны
  - Жилая зона
  - Зона застройки индивидуальными жилыми домами
  - Общественно-деловая зона
  - Многofункциональная общественно-деловая зона
  - Зона специализированной общественной застройки
  - Сельскохозяйственного использования
  - Зона сельскохозяйственных угодий
  - Специального назначения
  - Зона кладбищ
  - Зона складирования и захоронения отходов
  - Транспортной и инженерной инфраструктуры
  - Зона транспортной инфраструктуры
  - Зона инженерной инфраструктуры
  - Рекреационного назначения
  - Зона озелененных территорий общего пользования (лесопарки, парки, сады, скверы, бульвары, городские леса)
  - Зона озелененных территорий специального назначения
  - Производственные зоны
  - Производственная зона
  - Производственная зона сельскохозяйственных предприятий
  - Иные зоны
  - Иные зоны сельскохозяйственного назначения
  - Категории земель
  - Земли лесного фонда
  - Земли сельскохозяйственного назначения
  - Памятники историко-культурного наследия
  - Курган
  - Поселение-городище
  - Граница территории объекта культурного наследия
  - Памятник



Переpravненское сельское поселение МО "Мостовский район"				Переpravненское сельское поселение МО "Мостовский район"		
Генеральный план				Генеральный план		
Переpravненское сельское поселение				Переpravненское сельское поселение		
МО "Мостовский район"				МО "Мостовский район"		
Изм.	№ докум.	Подпись	Дата	Страница	Лист	Листов
Ген. дир.	Заслав М.В.			8	8	
Архит.	Уколов Р.Р.			ООО "ПАРС-Т"		
Инженер				г. Орёл, 2020		