

КАРТА ТЕРРИТОРИЙ, ПОДВЕРЖЕННЫХ РИСКУ ВОЗНИКНОВЕНИЯ ЧРЕЗВЫЧАЙНЫХ СИТУАЦИЙ ПРИРОДНОГО И ТЕХНОГЕННОГО ХАРАКТЕРА

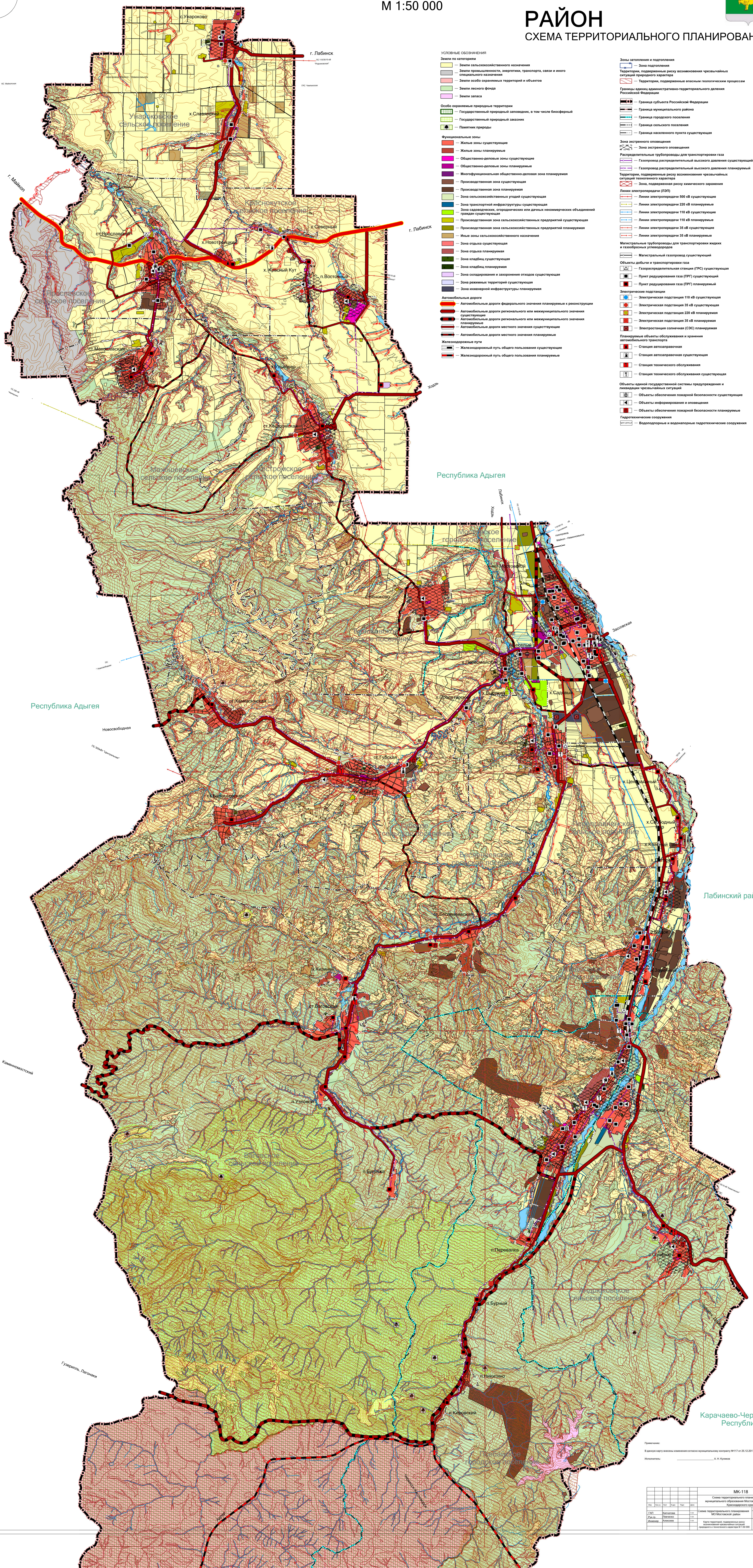
М 1:50 000

МУНИЦИПАЛЬНОЕ ОБРАЗОВАНИЕ

МОСТОВСКИЙ

РАЙОН

СХЕМА ТЕРРИТОРИАЛЬНОГО ПЛАНИРОВАНИЯ



УСЛОВНЫЕ ОБОЗНАЧЕНИЯ

- Земли по категориям**
- Земли сельскохозяйственного назначения
 - Земли промышленности, энергетики, транспорта, связи и иного специального назначения
 - Земли особо охраняемых территорий и объектов
 - Земли лесного фонда
 - Земли запаса
- Особо охраняемые природные территории**
- Государственный природный заповедник, в том числе биосферный
 - Государственный природный заказник
 - Памятник природы
- Функциональные зоны**
- Жилые зоны существующие
 - Жилые зоны планируемые
 - Общественно-деловые зоны существующие
 - Общественно-деловые зоны планируемые
 - Многофункциональная общественно-деловая зона планируемая
 - Производственная зона существующая
 - Производственная зона планируемая
 - Зона сельскохозяйственных угодий существующая
 - Зона транспортной инфраструктуры существующая
 - Зона складов, опорно-технических или дачных некоммерческих объединений существующая
 - Производственная зона сельскохозяйственных предприятий существующая
 - Производственная зона сельскохозяйственных предприятий планируемая
 - Иные зоны сельскохозяйственного назначения
 - Зона отдыха существующая
 - Зона отдыха планируемая
 - Зона складов существующая
 - Зона складов планируемая
 - Зона складирования и захоронения отходов существующая
 - Зона складирования и захоронения отходов планируемая
 - Зона рекультивации территорий существующая
 - Зона инженерной инфраструктуры планируемая
- Автомобильные дороги**
- Автомобильные дороги федерального значения планируемые в реконструкции
 - Автомобильные дороги регионального или межмуниципального значения существующие
 - Автомобильные дороги регионального или межмуниципального значения планируемые
 - Автомобильные дороги местного значения существующие
 - Автомобильные дороги местного значения планируемые
- Железнодорожные пути**
- Железнодорожный путь общего пользования существующий
 - Железнодорожный путь общего пользования планируемый
- Зоны затопления и подтопления**
- Зона затопления
 - Зона подтопления
- Территории, подверженные риску возникновения чрезвычайных ситуаций природного характера**
- Территории, подверженные опасностям геологическим процессам
 - Границы административно-территориального деления Российской Федерации
 - Граница субъекта Российской Федерации
 - Граница муниципального района
 - Граница городского поселения
 - Граница сельского поселения
 - Граница населенного пункта существующий
- Зоны исторического обозначения**
- Зона исторического обозначения
 - Зона исторического обозначения
- Распределительные трубопроводы для транспортировки газа существующий**
- Газопровод распределительный высокого давления существующий
 - Газопровод распределительный высокого давления планируемый
- Территории, подверженные риску возникновения чрезвычайных ситуаций техногенного характера**
- Зона, подверженная риску химического заражения
- Линии электропередачи (ЛЭП)**
- Линии электропередачи 500 кВ существующие
 - Линии электропередачи 220 кВ существующие
 - Линии электропередачи 220 кВ планируемые
 - Линии электропередачи 110 кВ существующие
 - Линии электропередачи 110 кВ планируемые
 - Линии электропередачи 35 кВ существующие
 - Линии электропередачи 35 кВ планируемые
 - Линии электропередачи 10 кВ существующие
 - Линии электропередачи 10 кВ планируемые
- Магистральные трубопроводы для транспортировки жидких и газообразных углеводородов**
- Магистральный газопровод существующий
 - Магистральный газопровод планируемый
- Объекты добычи и транспортировки газа**
- Газоразделительная станция (ГРС) существующая
 - Пункт радиуровня газа (ПРУ) существующий
 - Пункт радиуровня газа (ПРУ) планируемый
- Электрические подстанции**
- Электрическая подстанция 110 кВ существующая
 - Электрическая подстанция 110 кВ планируемая
 - Электрическая подстанция 220 кВ существующая
 - Электрическая подстанция 220 кВ планируемая
 - Электрическая подстанция 35 кВ существующая
 - Электрическая подстанция 35 кВ планируемая
 - Электростанция солнечная (ЭСС) планируемая
- Планируемые объекты обслуживания и хранения автомобильного транспорта**
- Станция автозаправки существующая
 - Станция автозаправки планируемая
 - Станция технического обслуживания существующая
 - Станция технического обслуживания планируемая
- Объекты единой государственной системы предупреждения и ликвидации чрезвычайных ситуаций**
- Объекты обеспечения пожарной безопасности существующие
 - Объекты обеспечения пожарной безопасности планируемые
 - Объекты информирования и оповещения существующие
 - Объекты информирования и оповещения планируемые
 - Объекты обеспечения пожарной безопасности существующие
 - Объекты обеспечения пожарной безопасности планируемые
- Гидротехнические сооружения**
- Водопольные и водонапорные гидротехнические сооружения

Примечание: В данных карту внесены изменения согласно муниципальному контракту №117 от 25.12.2017 г.

Исполнитель: А. Н. Кривошеина

МК-118		Схема территориального планирования муниципального образования Мостовский район Краснодарского края	
№ п/п	Наименование	Единица измерения	Значение
1	Генеральный план	шт.	1
2	Схема территориального планирования	шт.	1
3	Муниципальный план	шт.	1

Дата утверждения: 2017 г. 12.25
 Место утверждения: Мостовский район
 Исполнитель: А. Н. Кривошеина
 Дата утверждения: 2017 г. 12.25
 Место утверждения: Мостовский район