

# КАРТА РАЗВИТИЯ ТРАНСПОРТНОЙ ИНФРАСТРУКТУРЫ И СИСТЕМЫ КУЛЬТУРНО-БЫТОВОГО ОБСЛУЖИВАНИЯ ФРАГМЕНТА ПОСЕЛЕНИЯ - ПОСЕЛОК ВОСТОЧНЫЙ

М 1:5000

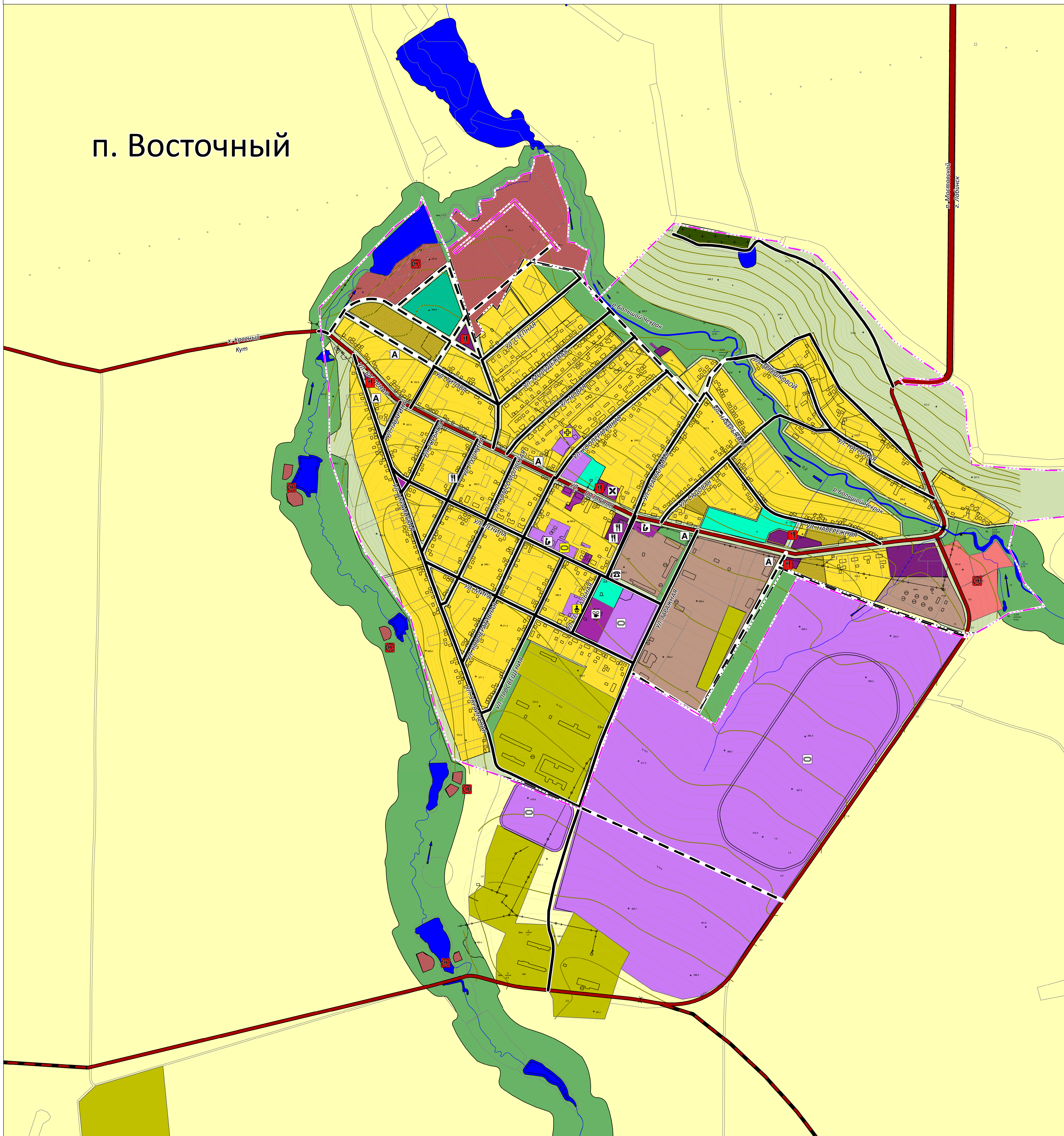
МУНИЦИПАЛЬНОЕ ОБРАЗОВАНИЕ

**МОСТОВСКИЙ РАЙОН**

ГЕНЕРАЛЬНЫЙ ПЛАН  
КРАСНОКУТСКОГО  
СЕЛЬСКОГО ПОСЕЛЕНИЯ



п. Восточный



### УСЛОВНЫЕ ОБОЗНАЧЕНИЯ

- ГРАНИЦЫ**
- сущ. проект. — граница населенного пункта
  - граница земельного участка
- ФУНКЦИОНАЛЬНЫЕ ЗОНЫ**
- Zona застройки индивидуальными жилыми домами
  - Многофункциональная общественно-деловая зона
  - Zona специализированной общественной застройки
  - Коммунально-складская зона
  - Zona сельскохозяйственных угодий
  - Производственная зона сельскохозяйственных предприятий
  - Иные зоны сельскохозяйственного назначения
  - Zona озелененных территорий общего пользования (лесопарки, парки, сады, скверы, бульвары, городские леса)
  - Zona отдыха
  - Zona кладбищ
  - Zona озелененных территорий специального назначения
- ОБЪЕКТЫ ТРАНСПОРТНОЙ ИНФРАСТРУКТУРЫ**
- сущ. проект. — Автомобильные дороги регионального или межмуниципального значения
  - Автомобильные дороги местного значения
  - Улицы в жилой застройке
  - Остановочные пункты общественного пассажирского транспорта
- ОБЪЕКТЫ КУЛЬТУРНО-БЫТОВОГО ОБСЛУЖИВАНИЯ**
- сущ. проект. — Административное здание
  - Объект религиозной организации (объединения)
  - Объекты торговли, общественного питания
  - Объект культурно-досугового (клубного) типа
  - Общеобразовательная организация
  - Специализированные коллективные средства размещения
  - проект. реконстр. — Лечебно-профилактическая медицинская организация, оказывающая медицинскую помощь в амбулаторных условиях и (или) в условиях дневного стационара
  - Дополнительная образовательная организация
  - сущ. реконстр. — Спортивное сооружение

Примечание:

- Проект разработан на топографической основе, предоставленной ФГУП Северо-Кавказское аэрографическое предприятие", г. Краснодар в М 1:25 000. С целью приведения чертежей к требованиям шрифта "Для служебного пользования" графический материал представлен на носителях, представленном в данном масштабе.  
- Принятая система координат МСК-23.  
- Графический материал разработан в компьютерной программе AutoCAD.  
- В данный чертеж внесены изменения согласно Договору № 28/10 от 28.10.2016 г.  
- В данный чертеж внесены изменения согласно договору № 18/01 от 18.01.2019 г.

Исполнитель А.Н. Куликов

Муниципальный контракт №2					
Генеральный план Краснокутского сельского поселения Мостовского района Краснодарского края					
Изм.	Кол.уч.	Лист	И.Дж.	Лист	Дата
ГАП	Куликова	12.10			
Рук.ср.	Лещенко	12.10			
Инженер	Алексеев	12.10			
<b>Генеральный план</b>					
Карта развития транспортной инфраструктуры и системы культурно-бытового обслуживания фрагмента поселения - поселок Восточный М 1:5 000					
			форма	лист	листов
			МО-12	1	1
			ОАО "ТИП" г.Краснодар 2010 г.		