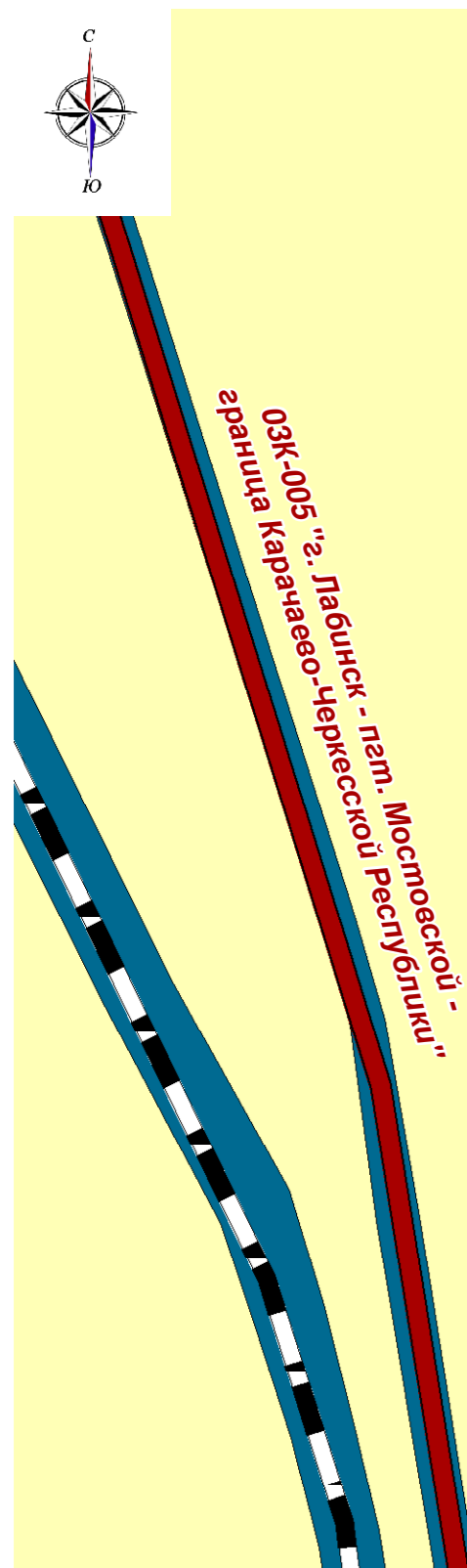




**ПЕРЕПРАВНЕНСКОЕ СЕЛЬСКОЕ ПОСЕЛЕНИЕ
МУНИЦИПАЛЬНОГО ОБРАЗОВАНИЯ "МОСТОВСКИЙ РАЙОН"
КРАСНОДАРСКОГО КРАЯ**

**Генеральный план
Переpravненского сельского поселения
Муниципального образования "Мостовский район"
КАРТА СУЩЕСТВУЮЩИХ И ПЛАНИРУЕМЫХ
ОБЪЕКТОВ МЕСТНОГО ЗНАЧЕНИЯ
Х. СВОБОДНЫЙ МИР, Х. КРАСНЫЙ ГАЙ, Х. ДЯТЛОВ**



х. Свободный Мир

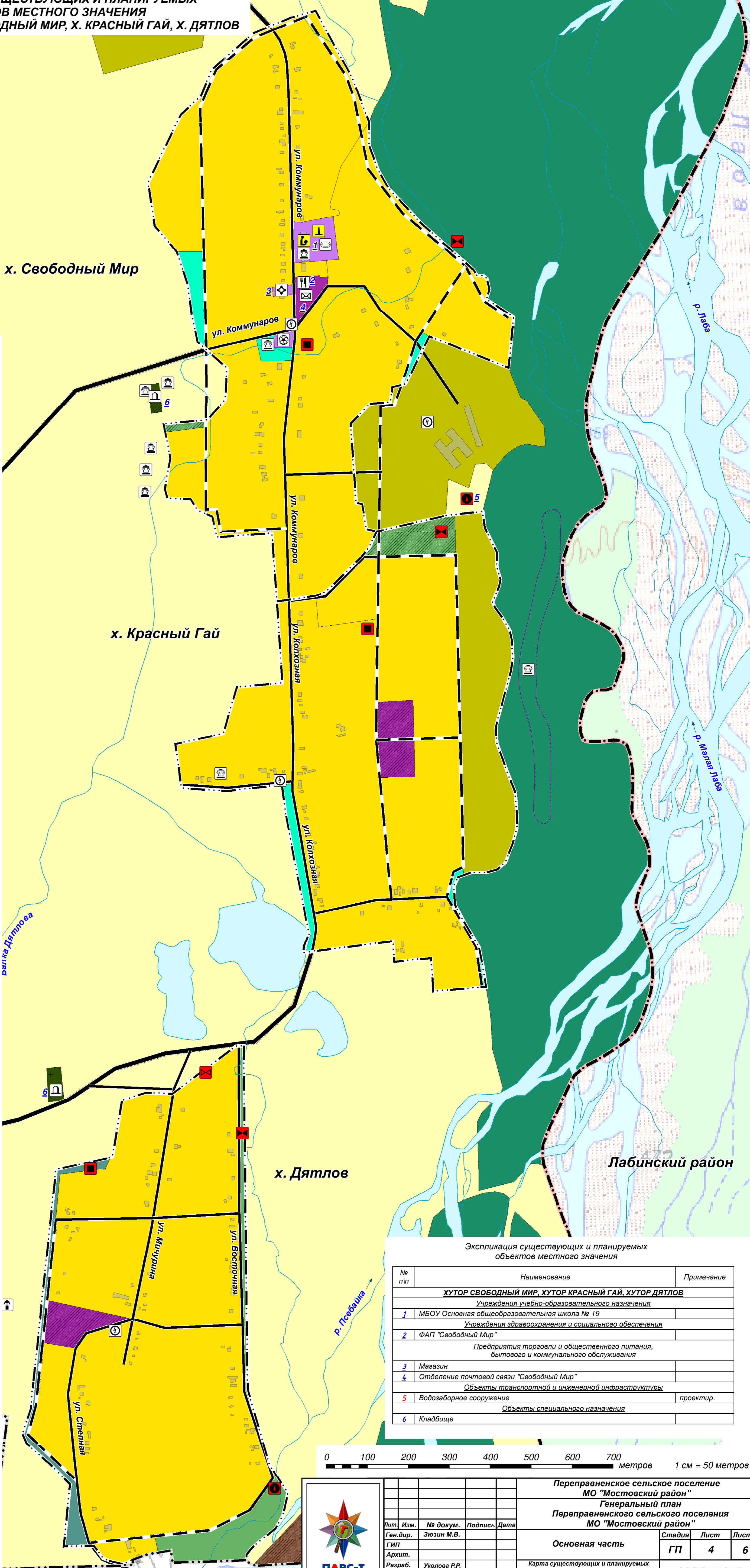
х. Красный Гай

х. Дятлов

Лабинский район

Используемые условные знаки и обозначения

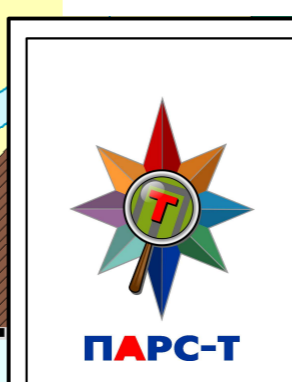
- | | | |
|---|------|--|
| Проект. | Сущ. | |
| Границы | | |
| --- | --- | Граница муниципального района |
| --- | --- | Граница сельского поселения |
| --- | --- | Граница населенного пункта |
| Функциональные зоны | | |
| Жилая зона | | |
| ■ | ■ | Зона застройки индивидуальными жилыми домами |
| Общественно-деловая зона | | |
| ■ | ■ | Многофункциональная общественно-деловая зона |
| ■ | ■ | Зона специализированной общественной застройки |
| Специального назначения | | |
| ■ | ■ | Зона кладбищ |
| Транспортной и инженерной инфраструктуры | | |
| ■ | ■ | Зона транспортной инфраструктуры |
| ■ | ■ | Зона инженерной инфраструктуры |
| Рекреационного назначения | | |
| ■ | ■ | Зона озелененных территорий общего пользования (песопарки, парки, сады, скверы, бульвары, городские леса) |
| ■ | ■ | Зона озелененных территорий специального назначения |
| Производственные зоны | | |
| ■ | ■ | Производственная зона |
| ■ | ■ | Производственная зона сельскохозяйственных предприятий |
| Категории земель | | |
| ■ | ■ | Земли лесного фонда |
| ■ | ■ | Земли сельскохозяйственного назначения |
| Памятники историко-культурного наследия | | |
| ✿ | ✿ | Курган |
| □ | □ | Граница территории объекта культурного наследия |
| □ | □ | Памятник |
| Объекты капитального строительства (ОКС) | | |
| ОКС образования и науки | | |
| □ | □ | Общеобразовательная организация |
| ОКС здравоохранения | | |
| □ | □ | Обособленное структурное подразделение медицинской организации, оказывающей первичную медико-санитарную помощь |
| ОКС обслуживания | | |
| □ | □ | Объекты торговли, общественного питания |
| Места погребения | | |
| □ | □ | Кладбище |
| ОКС теплоснабжения | | |
| □ | □ | Источник тепловой энергии |
| ОКС газоснабжения | | |
| □ | □ | Пункт редуцирования газа (ПРГ) |
| ОКС водоснабжения | | |
| □ | □ | Водозабор |
| ОКС водоотведения | | |
| □ | □ | Очистные сооружения (КОС) |
| □ | □ | Очистные сооружения дождевой канализации |
| ОКС связи | | |
| □ | □ | Объекты почтовой связи |
| □ | □ | Наземная станция (радиосвязи) |
| ОКС электроэнергетики | | |
| □ | □ | Трансформаторная подстанция (ТП) |
| ОКС железнодорожного транспорта | | |
| --- | --- | Железнодорожный путь |
| ОКС транспорта | | |
| --- | --- | Автомобильные дороги регионального или межмуниципального значения |
| --- | --- | Улично-дорожная сеть сельского населенного пункта |
| --- | --- | Поселковая дорога |
| --- | --- | Улицы в жилой застройке |
| Поверхностные водные объекты | | |
| ■ | ■ | Водоем |
| --- | --- | Водоток |



Экспликация существующих и планируемых объектов местного значения

№ п/п	Наименование	Примечание
ХУТОР СВОБОДНЫЙ МИР, ХУТОР КРАСНЫЙ ГАЙ, ХУТОР ДЯТЛОВ		
Учреждения учебно-образовательного назначения		
1	МБОУ Основная общеобразовательная школа № 19	
Учреждения здравоохранения и социального обеспечения		
2	ФАП "Свободный Мир"	
Предприятия торговли и общественного питания, бытового и коммунального обслуживания		
3	Магазин	
4	Отделение почтовой связи "Свободный Мир"	
Объекты транспортной и инженерной инфраструктуры		
5	Водозаборное сооружение	проектир.
Объекты специального назначения		
6	Кладбище	

0 100 200 300 400 500 600 700 метров 1 см = 50 метров



Переpravненское сельское поселение МО "Мостовский район"				Стадия			Лист			Листов		
Генеральный план Переpravненского сельского поселения МО "Мостовский район"				ГП			4			6		
Лит.	Изм.	№ докум.	Подпись	Дата	Основная часть							
Ген.дир.		Эюкин М.В.			Карта существующих и планируемых объектов местного значения х. Свободный мир, х. Красный Гай, х. Дятлов 1:5 000							
Архит.					ООО "ПАРС-Т" г. Орёл, 2020							
Разраб.		Уколова Р.Р.										
Инженер												