

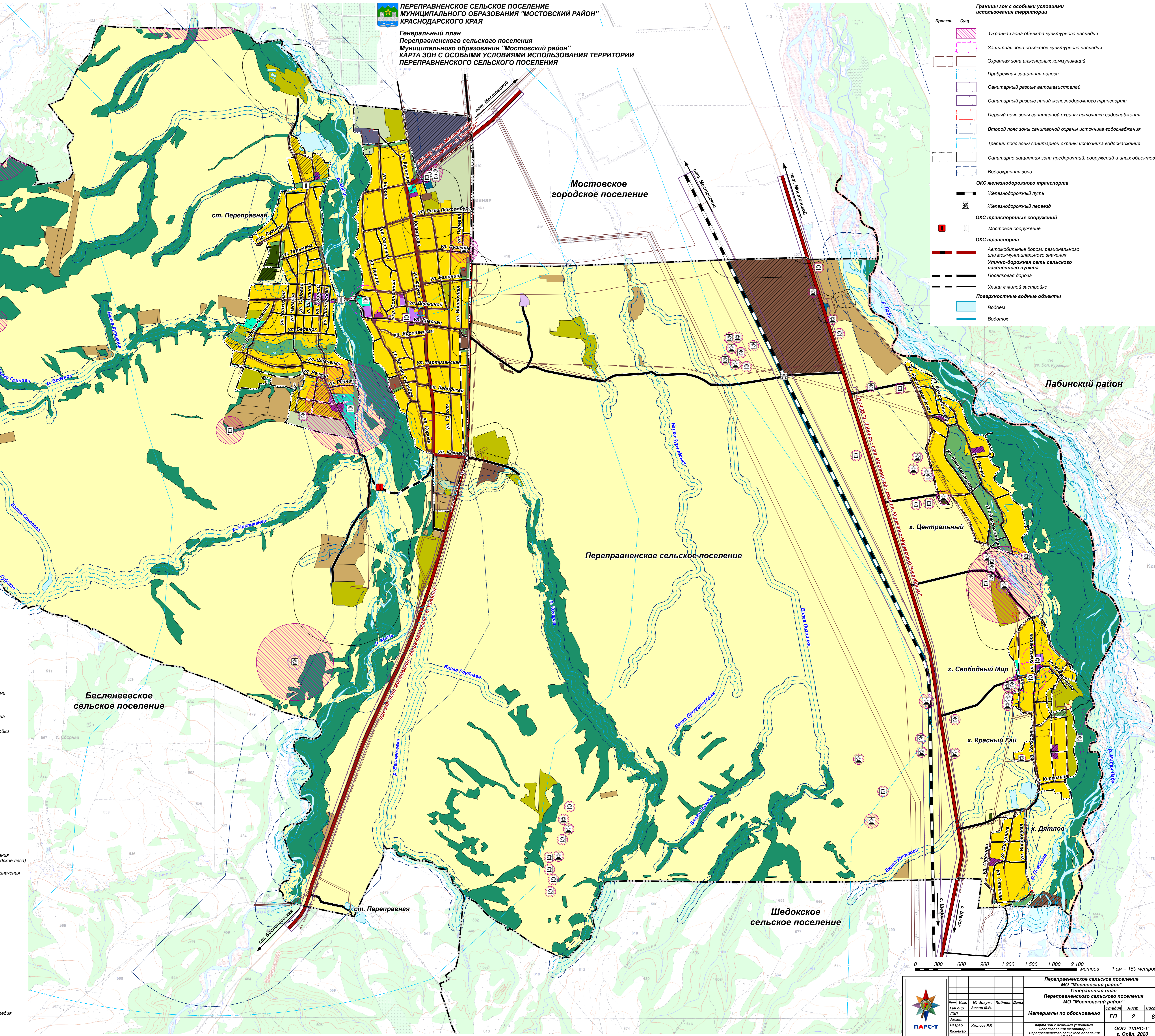
**ПЕРЕПРАВНЕНСКОЕ СЕЛЬСКОЕ ПОСЕЛЕНИЕ
МУНИЦИПАЛЬНОГО ОБРАЗОВАНИЯ "МОСТОВСКИЙ РАЙОН"
КРАСНОДАРСКОГО КРАЯ**

**Генеральный план
Переpravненского сельского поселения
Муниципального образования "Мостовский район"
КАРТА ЗОН С ОСОБИМИ УСЛОВИЯМИ ИСПОЛЬЗОВАНИЯ ТЕРРИТОРИИ
ПЕРЕПРАВНЕНСКОГО СЕЛЬСКОГО ПОСЕЛЕНИЯ**

- Границы зон с особыми условиями использования территории**
- Проект. Суш. Охранная зона объекта культурного наследия
 - Защитная зона объектов культурного наследия
 - Охранная зона инженерных коммуникаций
 - Прибрежная защитная полоса
 - Санитарный разрыв автомагистралей
 - Санитарный разрыв линий железнодорожного транспорта
 - Первый пояс зоны санитарной охраны источника водоснабжения
 - Второй пояс зоны санитарной охраны источника водоснабжения
 - Третий пояс зоны санитарной охраны источника водоснабжения
 - Санитарно-защитная зона предприятий, сооружений и иных объектов
 - Водоохранная зона
 - ОКС железнодорожного транспорта
 - Железнодорожный путь
 - Железнодорожный переезд
 - ОКС транспортных сооружений
 - Мостовое сооружение
 - ОКС транспорта
 - Автомобильные дороги регионального или межмуниципального значения
 - Улично-дорожная сеть сельского населенного пункта
 - Поселковая дорога
 - Улицы в жилой застройке
 - Поверхностные водные объекты
 - Водоём
 - Водоток

Используемые условные знаки и обозначения

- Проект. Суш.
- Границы
 - Граница муниципального района
 - Граница сельского поселения
 - Граница населенного пункта
 - Функциональные зоны**
 - Жилая зона**
 - Зона застройки индивидуальными жилыми домами
 - Общественно-деловая зона**
 - Многофункциональная общественно-деловая зона
 - Зона специализированной общественной застройки
 - Сельскохозяйственного использования**
 - Зона сельскохозяйственных угодий
 - Специального назначения**
 - Зона кладбищ
 - Зона складирования и захоронения отходов
 - Транспортной и инженерной инфраструктуры**
 - Зона транспортной инфраструктуры
 - Зона инженерной инфраструктуры
 - Рекреационного назначения**
 - Зона озелененных территорий общего пользования (лесопарки, парки, сады, скверы, бульвары, городские леса)
 - Зона озелененных территорий специального назначения
 - Производственные зоны**
 - Производственная зона
 - Производственная зона сельскохозяйственных предприятий
 - Иные зоны**
 - Иные зоны сельскохозяйственного назначения
 - Категории земель**
 - Земли лесного фонда
 - Земли сельскохозяйственного назначения
 - Памятники историко-культурного наследия**
 - Куран
 - Поселение-городище
 - Граница территории объекта культурного наследия
 - Памятник



Переправненское сельское поселение				Муниципальное образование "Мостовский район"			
Генеральный план				Карта зон с особыми условиями использования территории			
Переправненское сельское поселение				Муниципальное образование "Мостовский район"			
Материалы по обоснованию				Стандарт			
Изм.	№ докум.	Подпись	Дата	Лист	Листов		
Ген. дир.	Заскин М.В.			ГП	2	8	
Архит.				ООО "ПАРС-Т"			
Разраб.	Уколов Р.Р.	Карта зон с особыми условиями использования территории				г. Орёл, 2020	
Инженер		Переправненское сельское поселение				1:15 000	