

Заказчик: Общество с ограниченной ответственностью  
«Инженерно-технический центр А-Стандарт»

**Документация по планировке территории  
(проект планировки и проект межевания территории)  
для размещения линейного объекта:  
«Подводящий газопровод среднего давления от  
с. Шедок до х. Дятлов, х. Красный Гай, х. Свободный  
Мир, х. Центральный, Мостовского района,  
с установкой ШГРП в х. Дятлов, х. Красный Гай,  
х. Свободный Мир, х. Центральный»**

**РАЗДЕЛ 1**

**ОСНОВНАЯ ЧАСТЬ ПРОЕКТА ПЛАНИРОВКИ ТЕРРИТОРИИ**

**Графическая часть**

**РАЗДЕЛ 2**

**ОСНОВНАЯ ЧАСТЬ ПРОЕКТА ПЛАНИРОВКИ ТЕРРИТОРИИ**

**Положение о размещении линейного объекта**

**Заказчик: Общество с ограниченной ответственностью  
«Инженерно-технический центр А-Стандарт»**

**Документация по планировке территории  
(проект планировки и проект межевания территории)  
для размещения линейного объекта:  
«Подводящий газопровод среднего давления от  
с. Шедок до х. Дятлов, х. Красный Гай, х. Свободный  
Мир, х. Центральный, Мостовского района,  
с установкой ШГРП в х. Дятлов, х. Красный Гай,  
х. Свободный Мир, х. Центральный»**

**РАЗДЕЛ 1**  
**ОСНОВНАЯ ЧАСТЬ ПРОЕКТА ПЛАНИРОВКИ ТЕРРИТОРИИ**  
**Графическая часть**

**Индивидуальный  
предприниматель**



**Ружьев Р.В.**

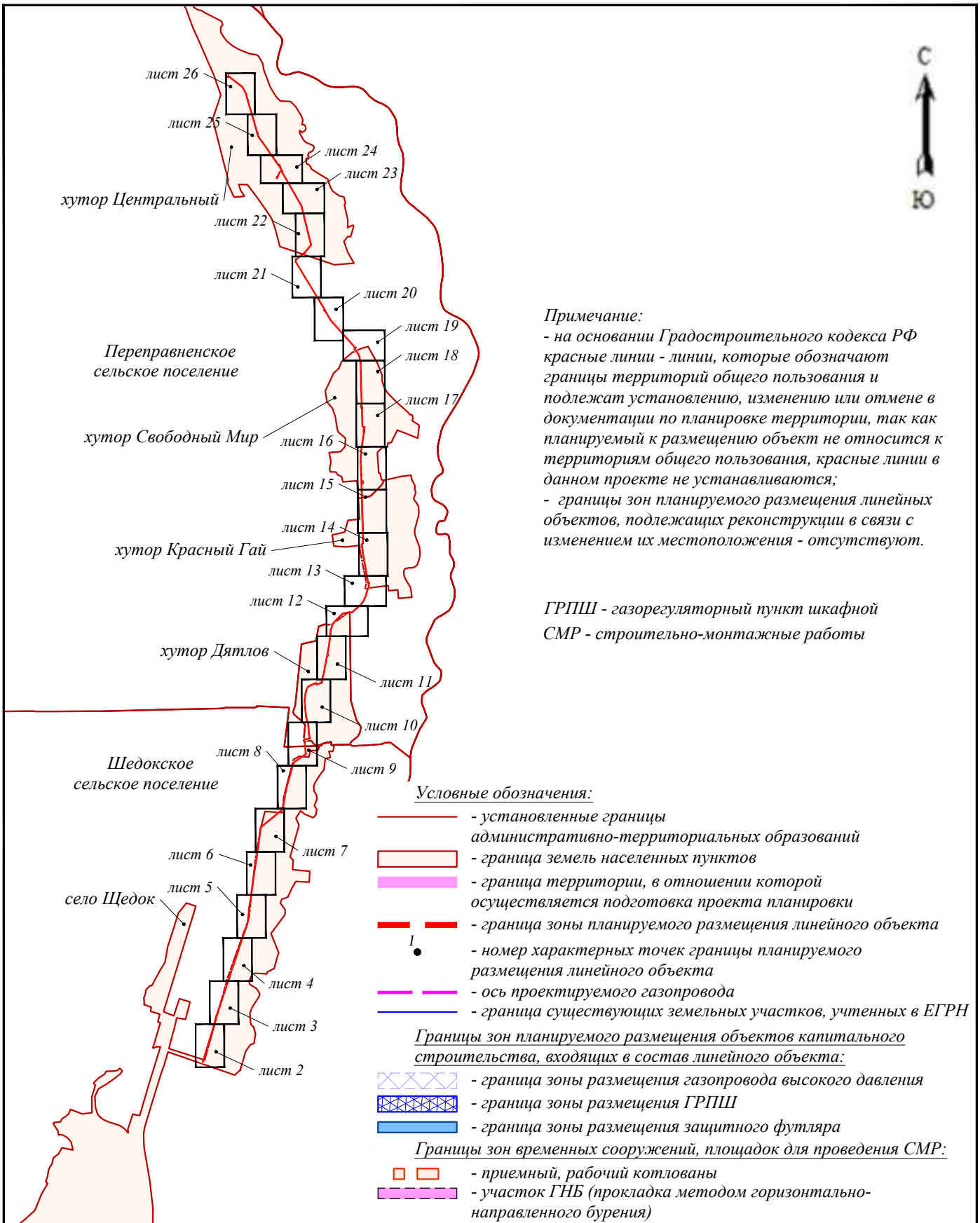
**Автор тома: ИП «Ружьев Р.В.»  
Краснодар, 2026 год**

### Состав проекта

Наименование раздела	Примечание
<b>ПРОЕКТ ПЛАНИРОВКИ ТЕРРИТОРИИ</b>	
Раздел 1. Основная часть проекта планировки территории. Графическая часть	
Раздел 2. Основная часть проекта планировки территории. Положение о размещении линейных объектов	
Раздел 3. Материалы по обоснованию проекта планировки территории. Графическая часть	
Раздел 4. Материалы по обоснованию проекта планировки территории. Пояснительная записка	
<b>ПРОЕКТ МЕЖЕВАНИЯ ТЕРРИТОРИИ</b>	
Раздел 1. Основная часть проекта межевания территории. Графическая часть	
Раздел 2. Основная часть проекта межевания территории. Текстовая часть	
Раздел 3. Материалы по обоснованию проекта межевания территории. Графическая часть	
Раздел 4. Материалы по обоснованию проекта межевания территории. Пояснительная записка	

**Содержание раздела 1**

<b>№ п/п</b>	<b>Наименование документов</b>	<b>Кол-во док-тов</b>	<b>Кол-во листов</b>	<b>Номера листов</b>
1	Титульный лист	1	2	1-2
2	Состав проекта	1	1	3
3	Содержание раздела	1	1	4
4	Чертеж границ зон планируемого размещения линейного объекта М 1:1 000	1	26	5-30



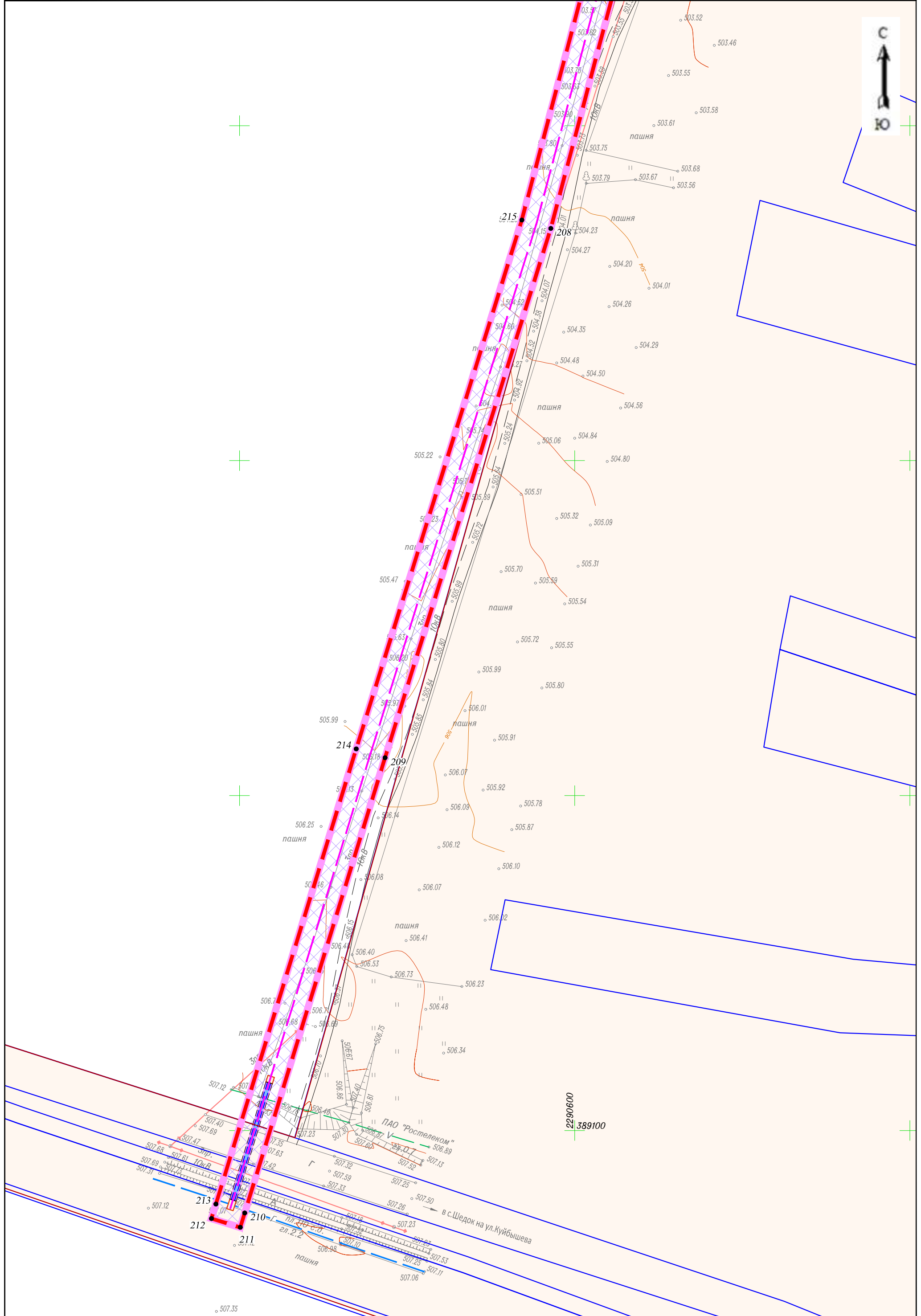
**Примечание:**  
 - на основании Градостроительного кодекса РФ красные линии - линии, которые обозначают границы территорий общего пользования и подлежат установлению, изменению или отмене в документации по планировке территории, так как планируемый к размещению объект не относится к территориям общего пользования, красные линии в данном проекте не устанавливаются;  
 - границы зон планируемого размещения линейных объектов, подлежащих реконструкции в связи с изменением их местоположения - отсутствуют.

ГРПШ - газорегуляторный пункт шкафной  
 СМР - строительные-монтажные работы

Условные обозначения:

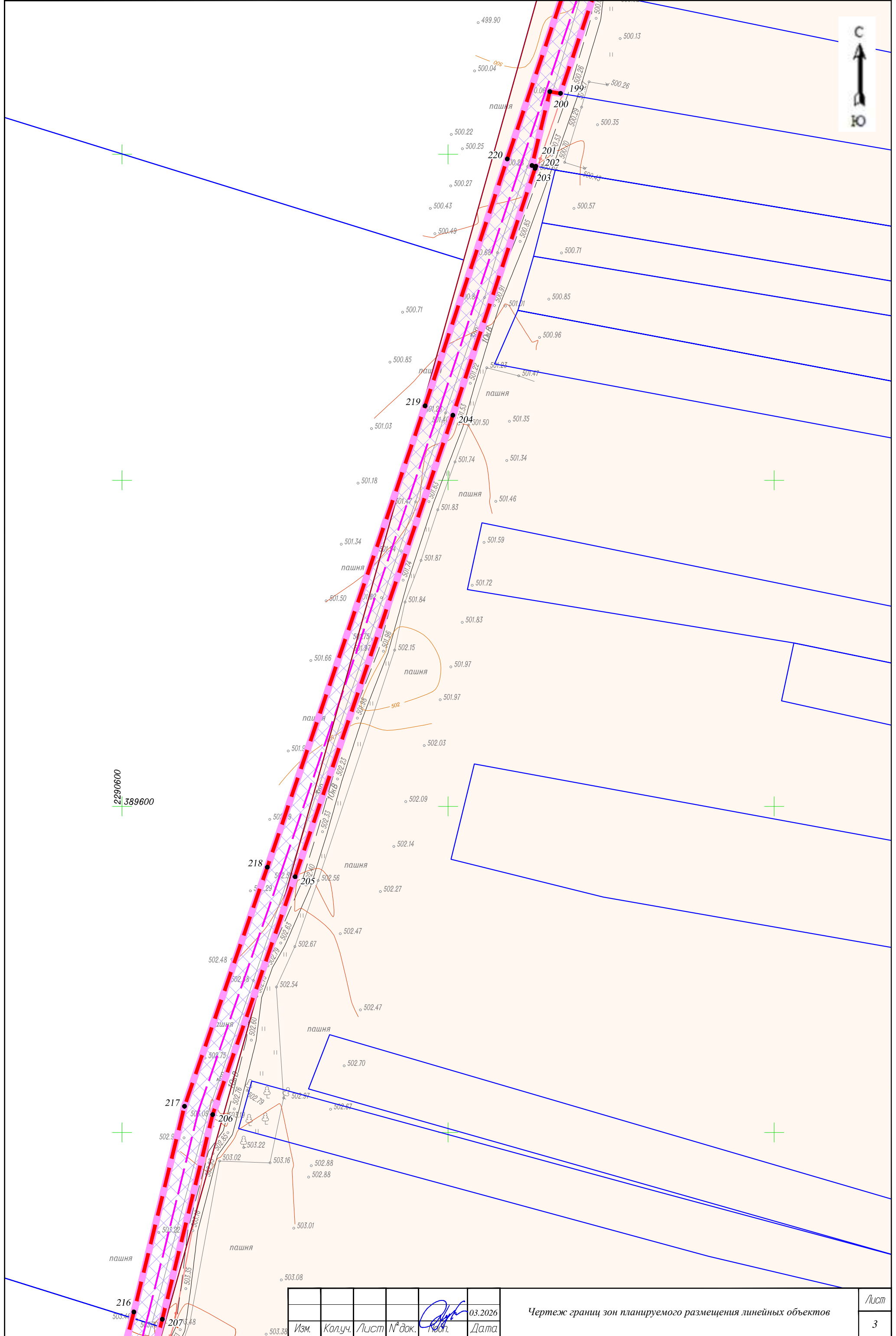
- установленные границы административно-территориальных образований
  - граница земель населенных пунктов
  - граница территории, в отношении которой осуществляется подготовка проекта планировки
  - граница зоны планируемого размещения линейного объекта
  - номер характерных точек границы планируемого размещения линейного объекта
  - ось проектируемого газопровода
  - граница существующих земельных участков, учтенных в ЕГРН
- Границы зон планируемого размещения объектов капитального строительства, входящих в состав линейного объекта:
- граница зоны размещения газопровода высокого давления
  - граница зоны размещения ГРПШ
  - граница зоны размещения защитного футляра
- Границы зон временных сооружений, площадок для проведения СМР:
- приемный, рабочий котлованы
  - участок ГНБ (прокладка методом горизонтально-направленного бурения)

<b>03-02-26</b>					
Документация по планировке территории (проект планировки и проект межевания территории) для размещения линейного объекта: «Подводящий газопровод среднего давления от с. Шедок до х. Дятлов, х. Красный Гай, х. Свободный Мир, х. Центральный, Московского района, с установкой ШГРП в х. Дятлов, х. Красный Гай, х. Свободный Мир, х. Центральный»					
Изм.	Кол.уч.	Лист	№ док.	Подп.	Дата
Выполнил	Ружьев Р.В.				03.2026
Проект планировки территории Основная часть			Масштаб	Лист	Листов
			1:1000	1	26
Чертеж границ зон планируемого размещения линейных объектов (Схема расположения листов)			ИП «Ружьев Р.В.»		



Изм.	Колуч.	Лист	№ док.	Подп.	Дата
					03.2026

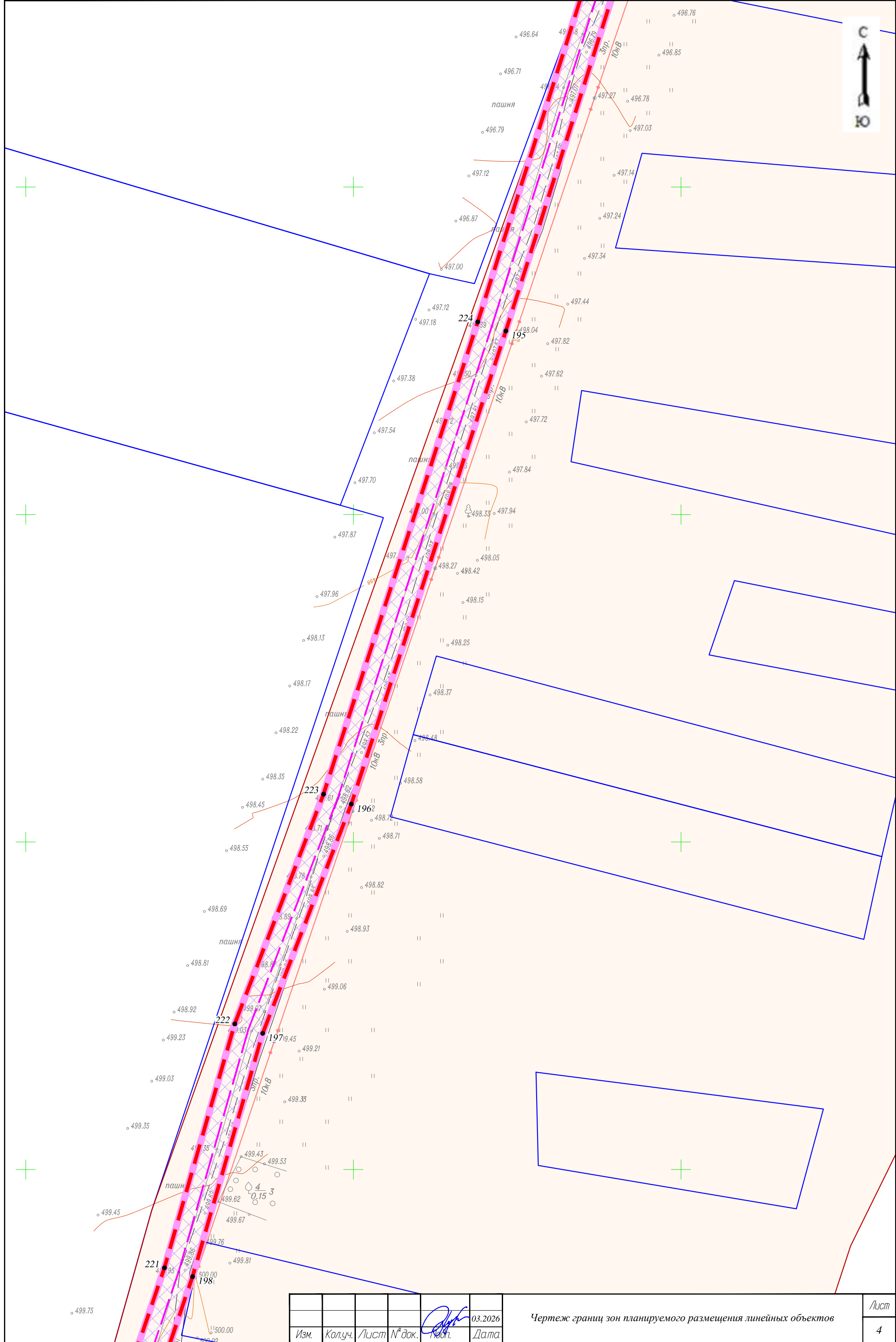
Чертеж границ зон планируемого размещения линейных объектов



2290600  
389600

Изм.	Колуч.	Лист	№ док.	Подп.	Дата
					03.2026

Чертеж границ зон планируемого размещения линейных объектов



Линия соймещения с листом 3

Изм.	Колуч.	Лист	№ док.	Подп.	Дата
					03.2026

Чертеж границ зон планируемого размещения линейных объектов

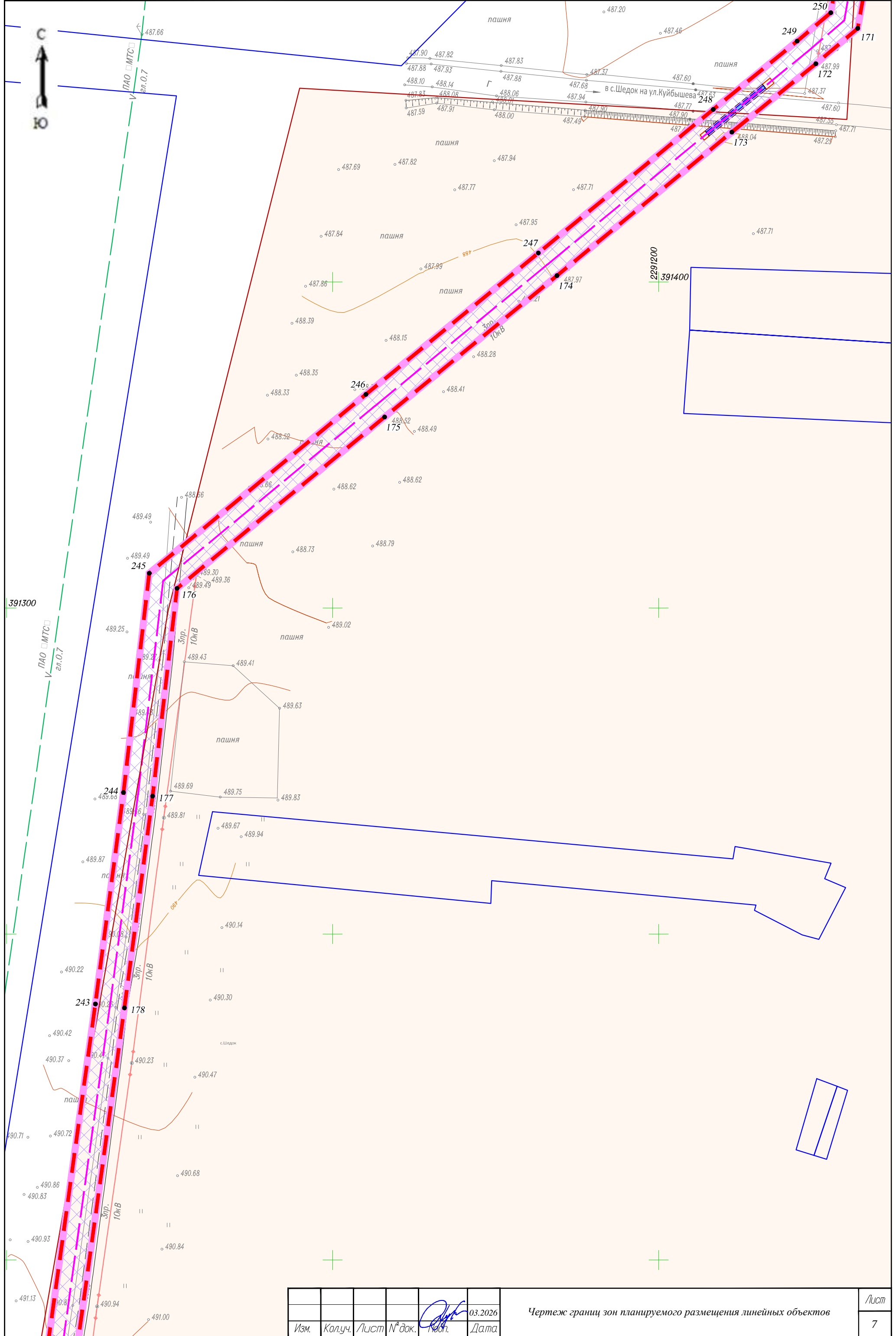
Лист 4





Изм.	Колуч.	Лист	№ док.	Подп.	Дата
					03.2026

Чертеж границ зон планируемого размещения линейных объектов



391300

2291200  
391400

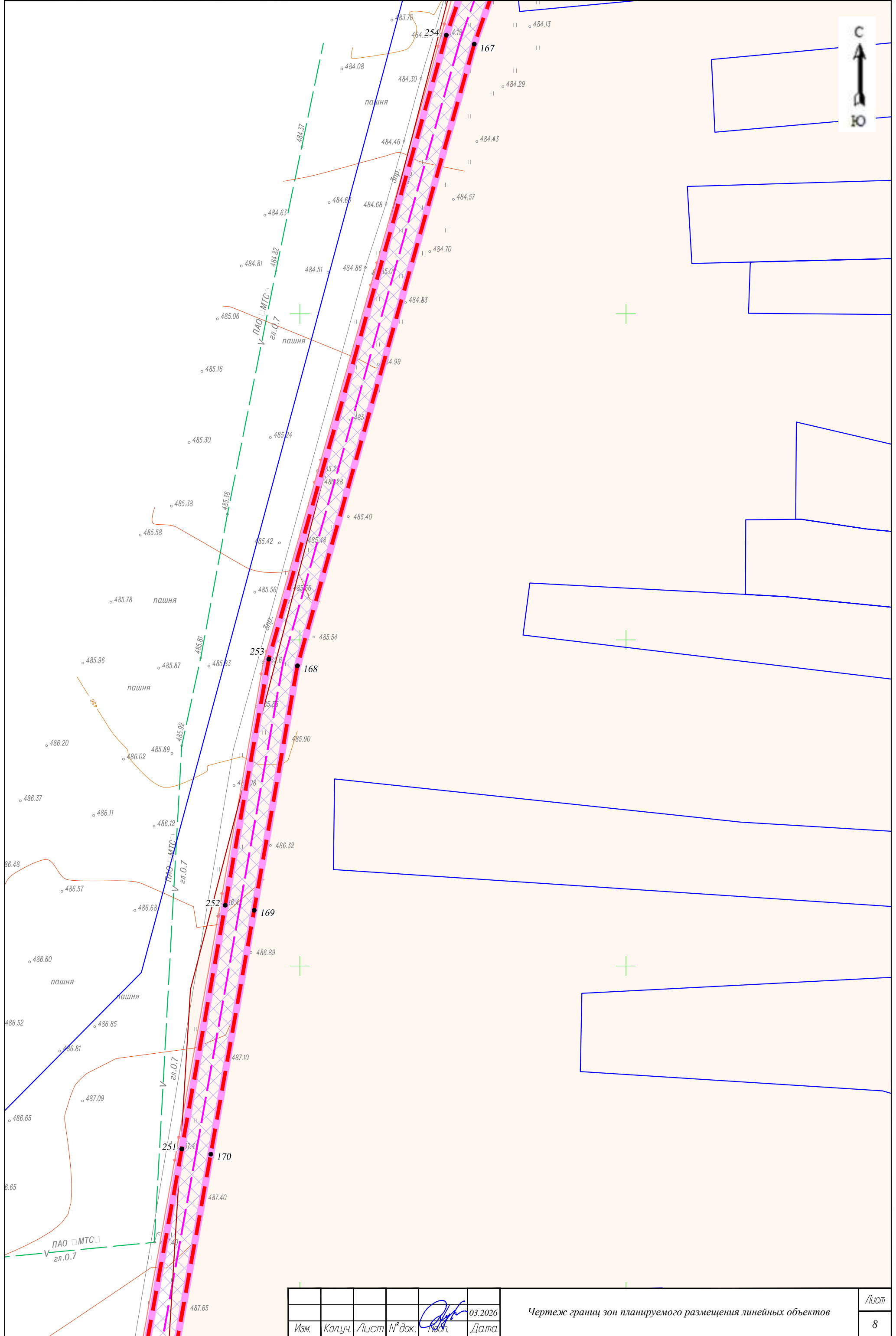
ЛАО МТС  
эл.0.7

ЛАО МТС  
эл.0.7

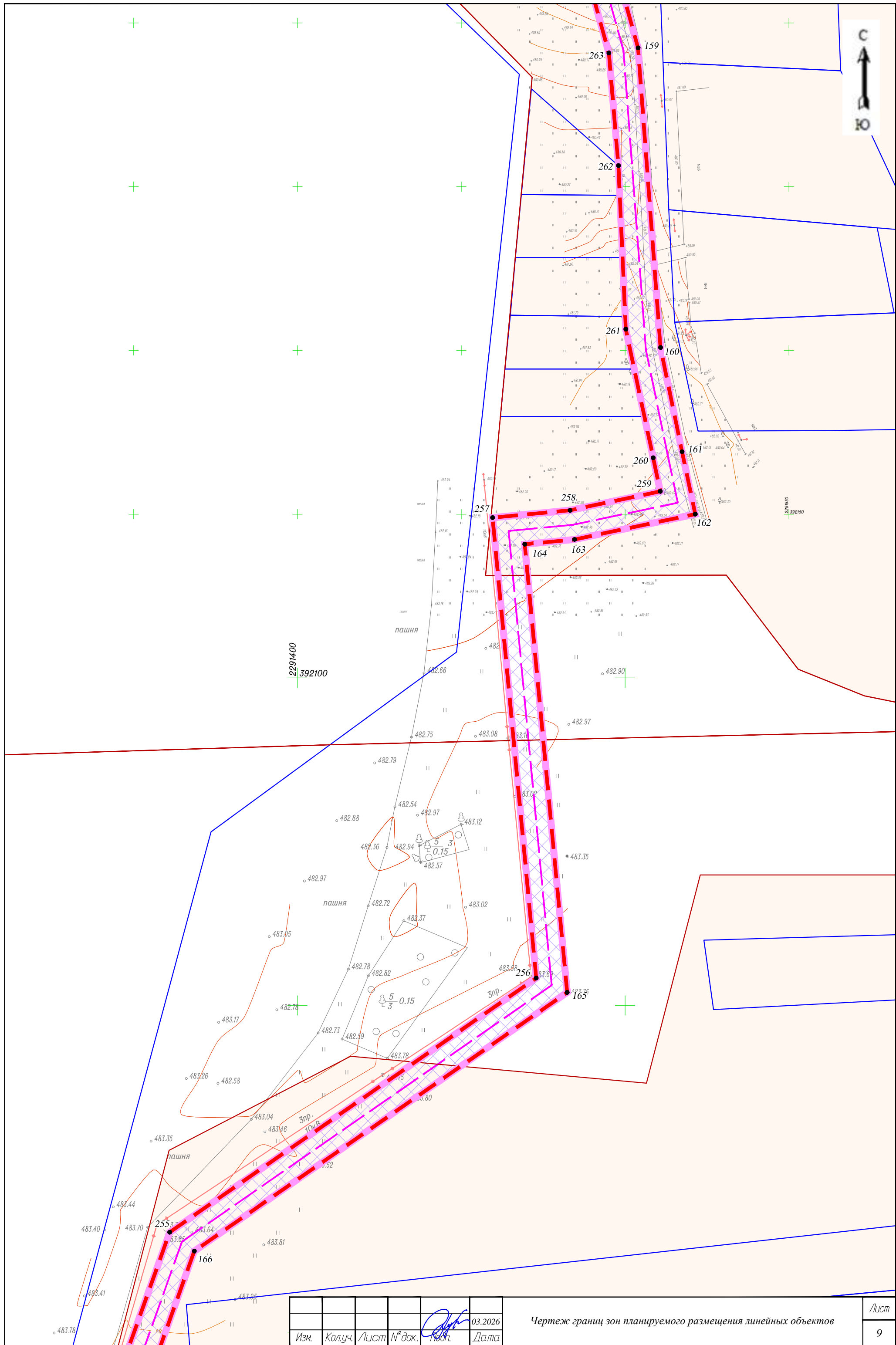
Изм.	Колуч.	Лист	№ док.	Подп.	Дата
					03.2026

Чертеж границ зон планируемого размещения линейных объектов

Лист  
7



Изм.	Колуч.	Лист	N° док.	Подп.	Дата
					03.2026



Изм.	Колуч.	Лист	№ док.	Подп.	Дата
					03.2026

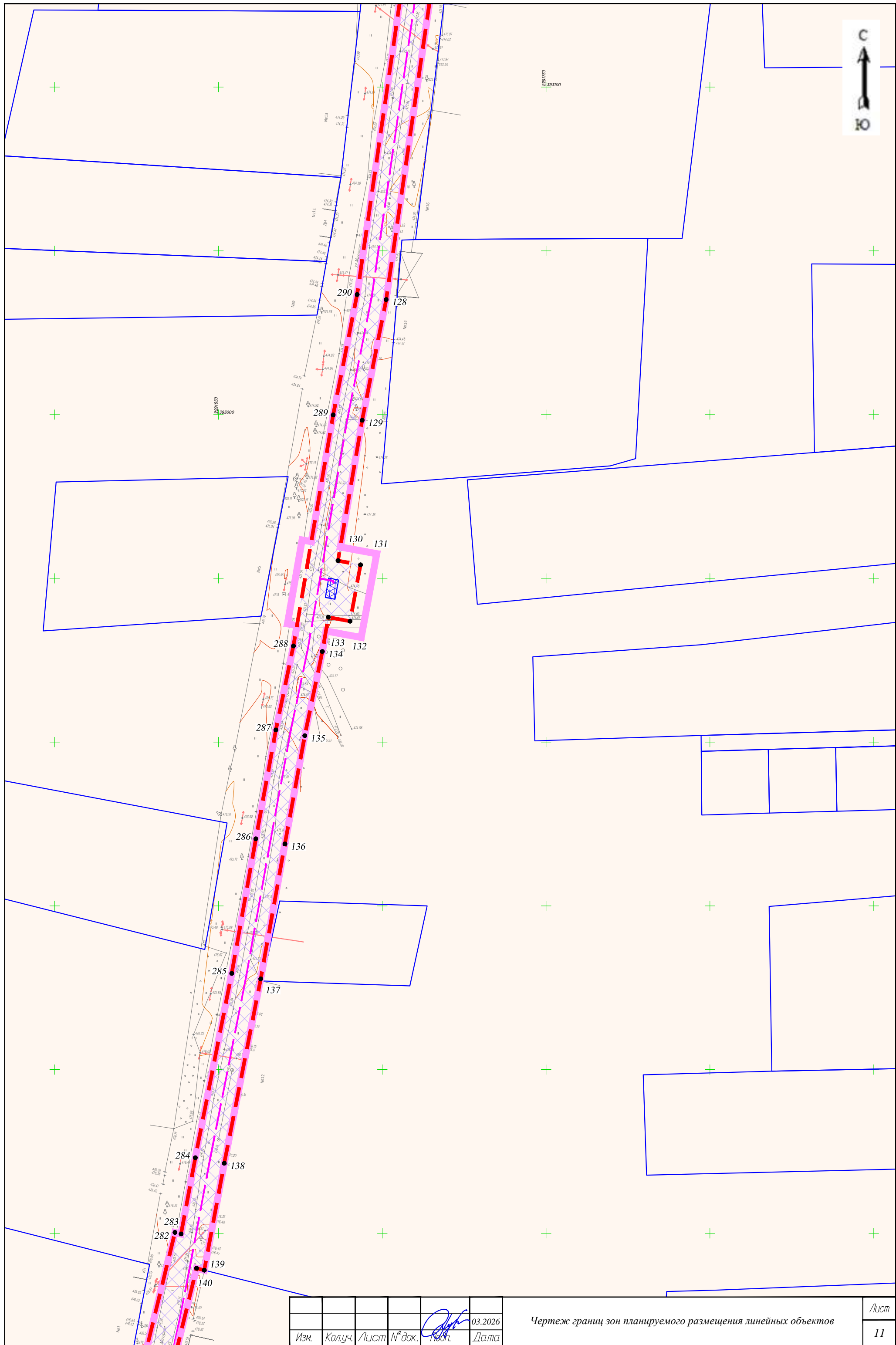
Чертеж границ зон планируемого размещения линейных объектов



Изм.	Колуч.	Лист	№ док.	Подп.	Дата
					03.2026

Чертеж границ зон планируемого размещения линейных объектов

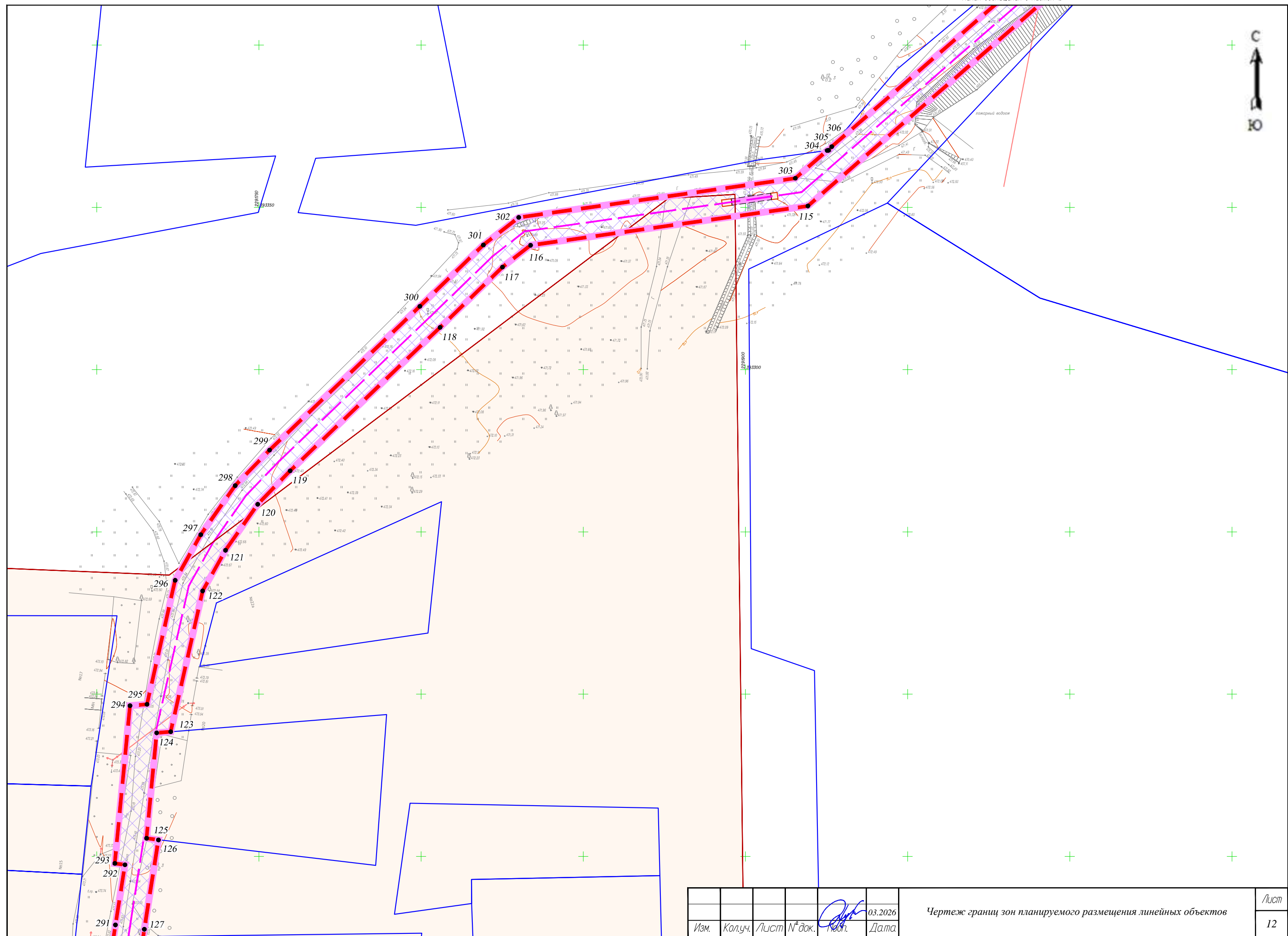
Лист 10



Изм.	Колуч.	Лист	№ док.	Подп.	Дата
					03.2026

Чертеж границ зон планируемого размещения линейных объектов

Лист  
11



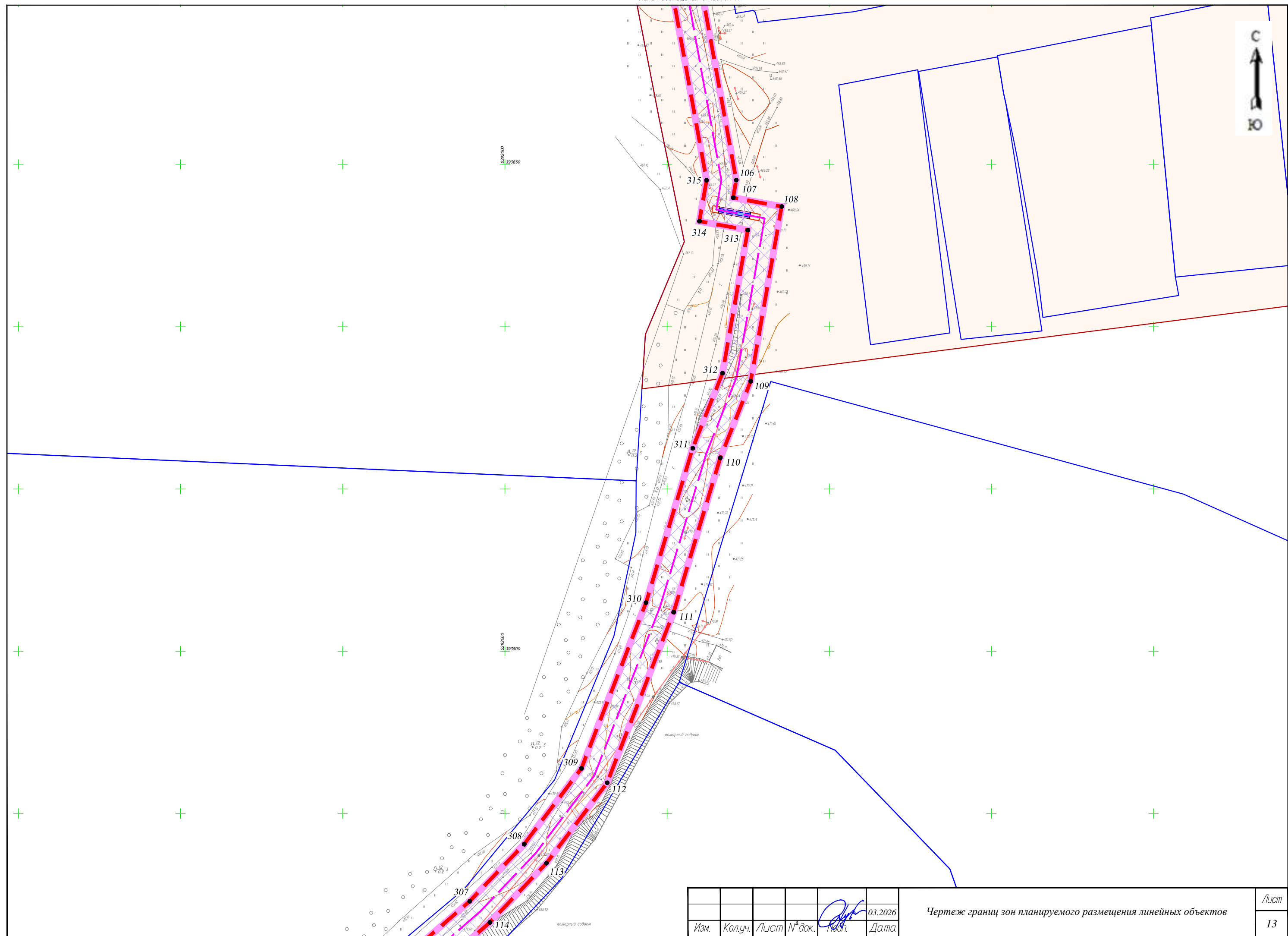
Линия соймещения с листом 13

Линия соймещения с листом 11

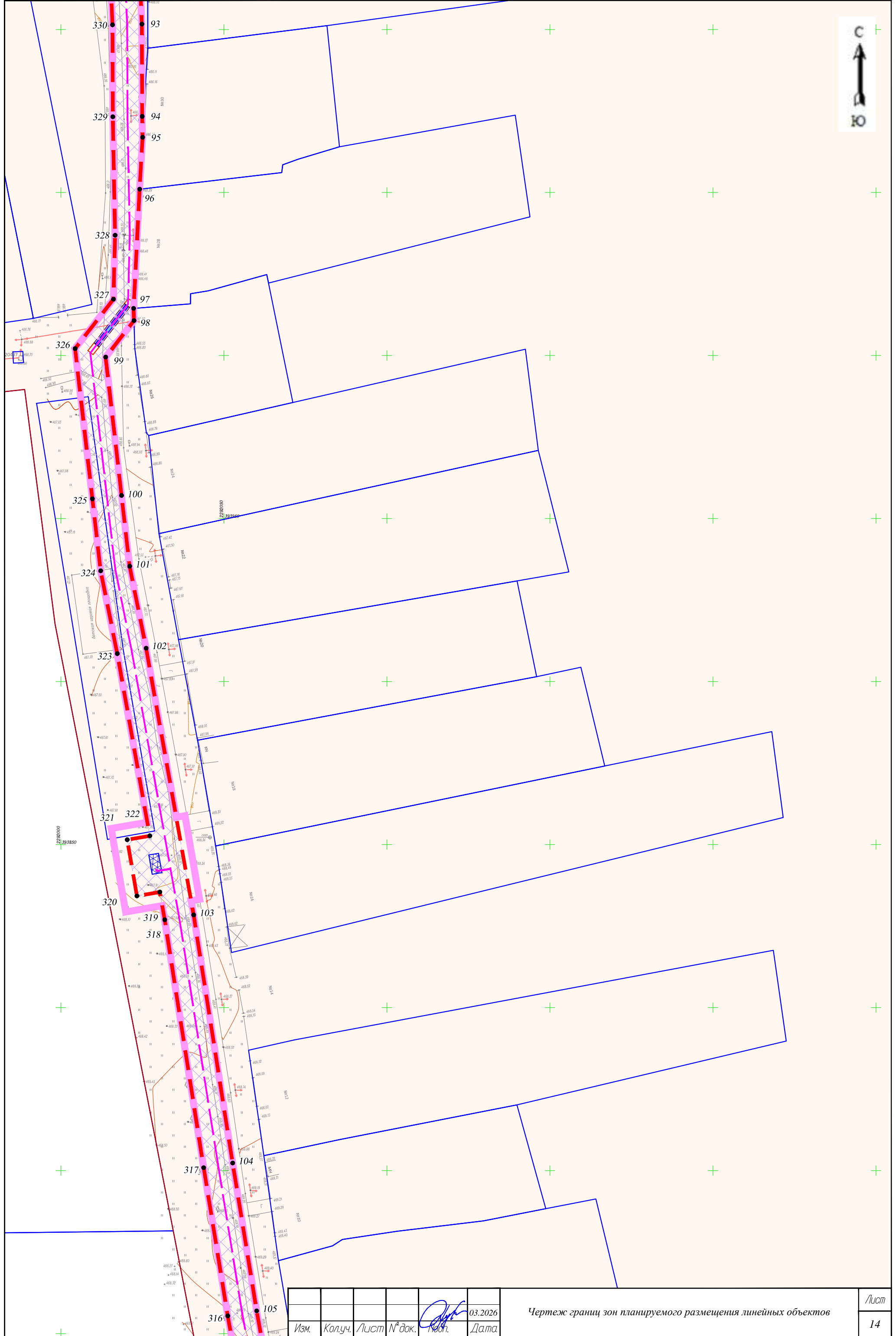
Изм.	Кол.уч.	Лист	№ док.	Подп.	Дата
					03.2026

Чертеж границ зон планируемого размещения линейных объектов

Лист  
12



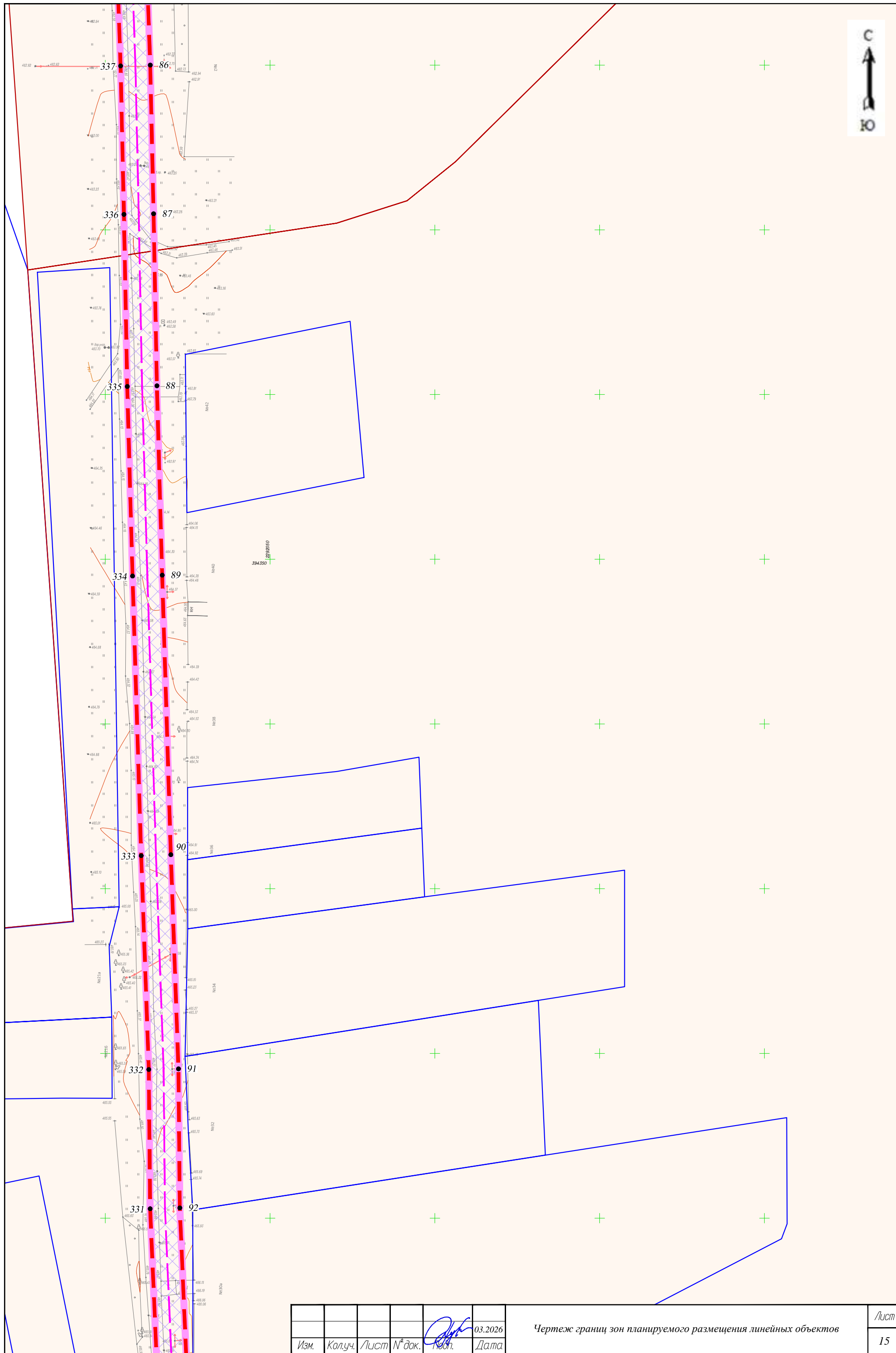
Изм.	Колуч.	Лист	№ док.	Подп.	Дата
					03.2026



Изм.	Колуч.	Лист	№ док.	Подп.	Дата
					03.2026

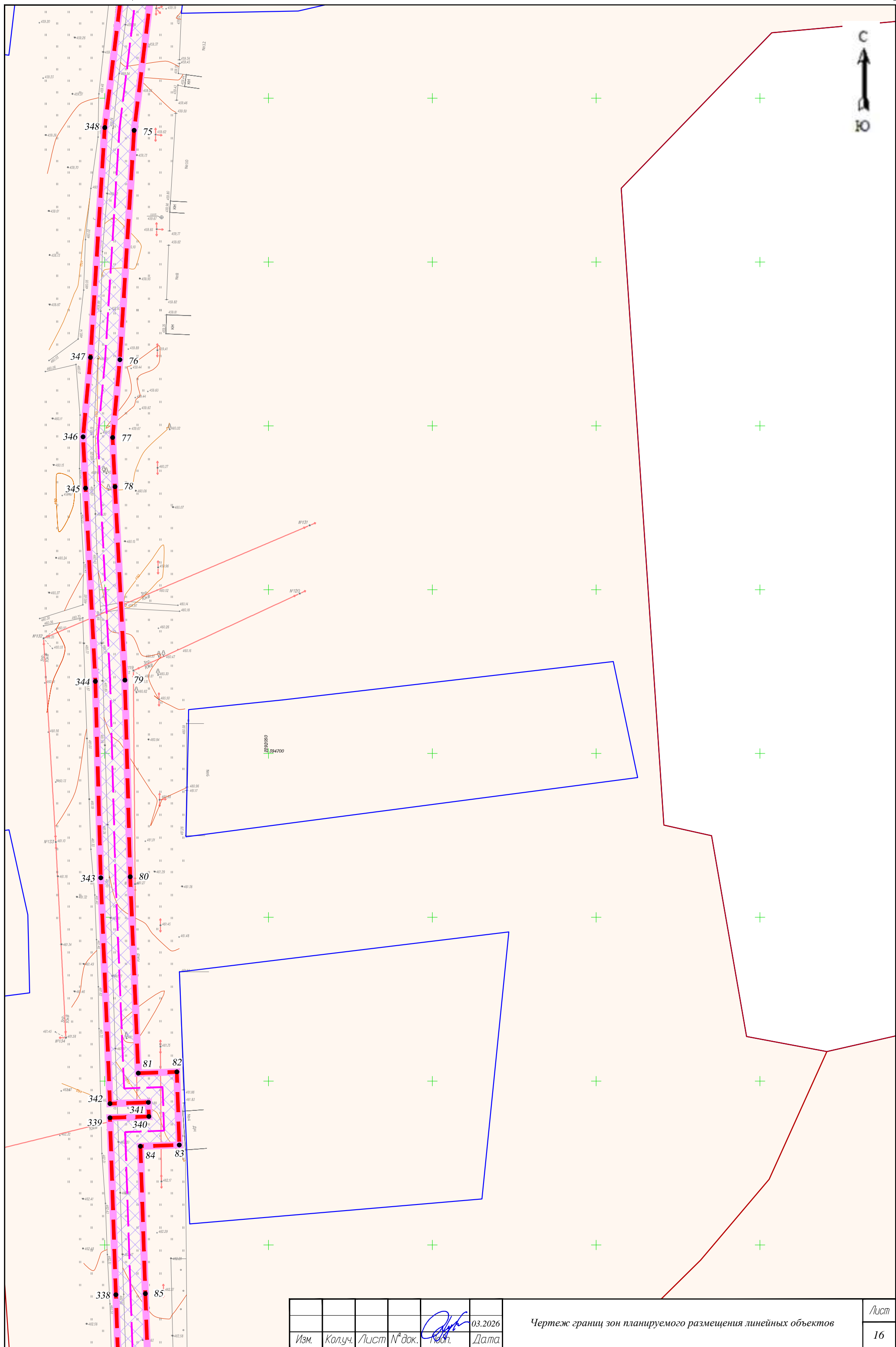
Чертеж границ зон планируемого размещения линейных объектов

Лист 14



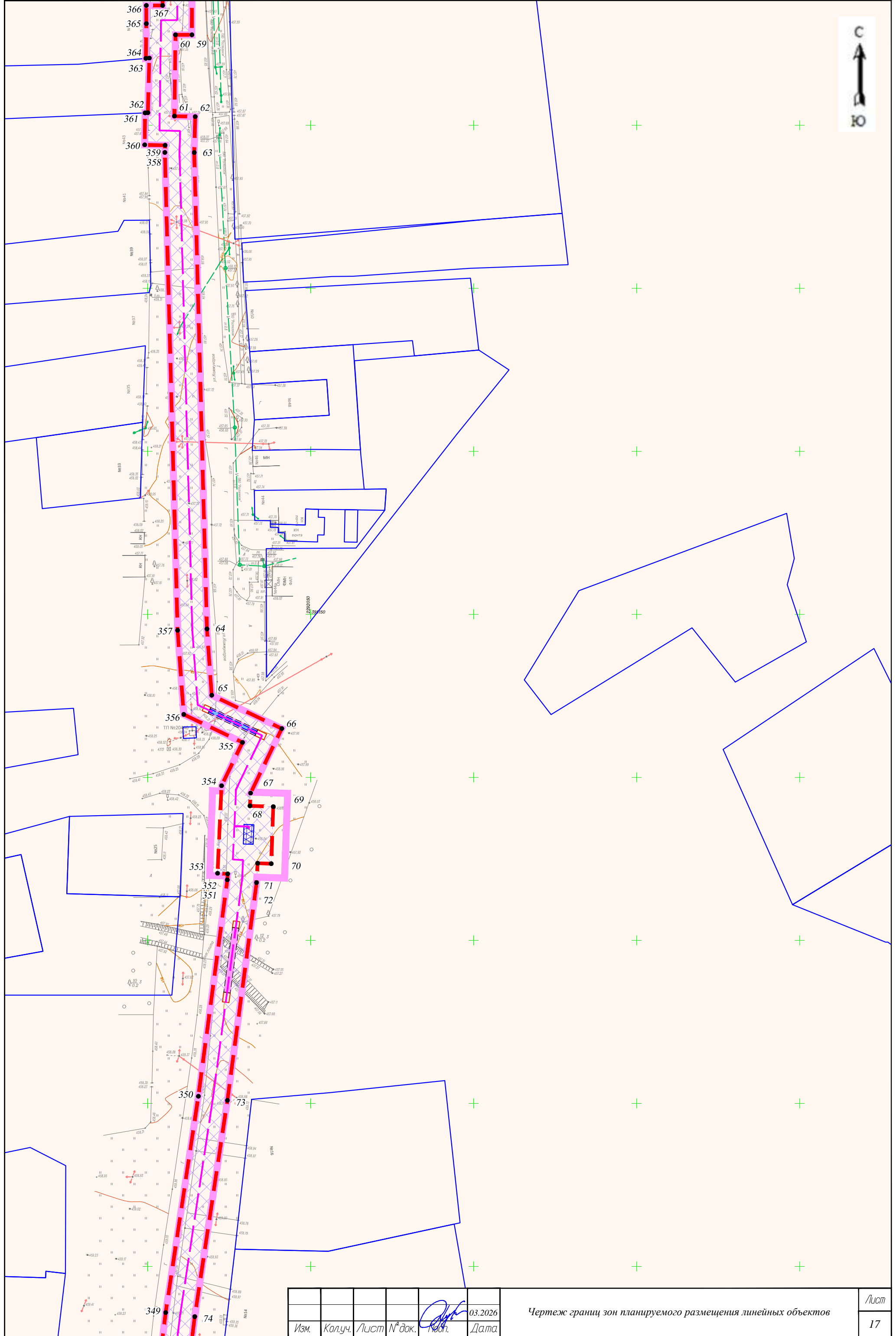
Изм.	Кол.уч.	Лист	№ док.	Подп.	Дата
					03.2026

Чертеж границ зон планируемого размещения линейных объектов



				<i>[Signature]</i>	03.2026
Изм.	Колуч.	Лист	№ док.	Подп.	Дата

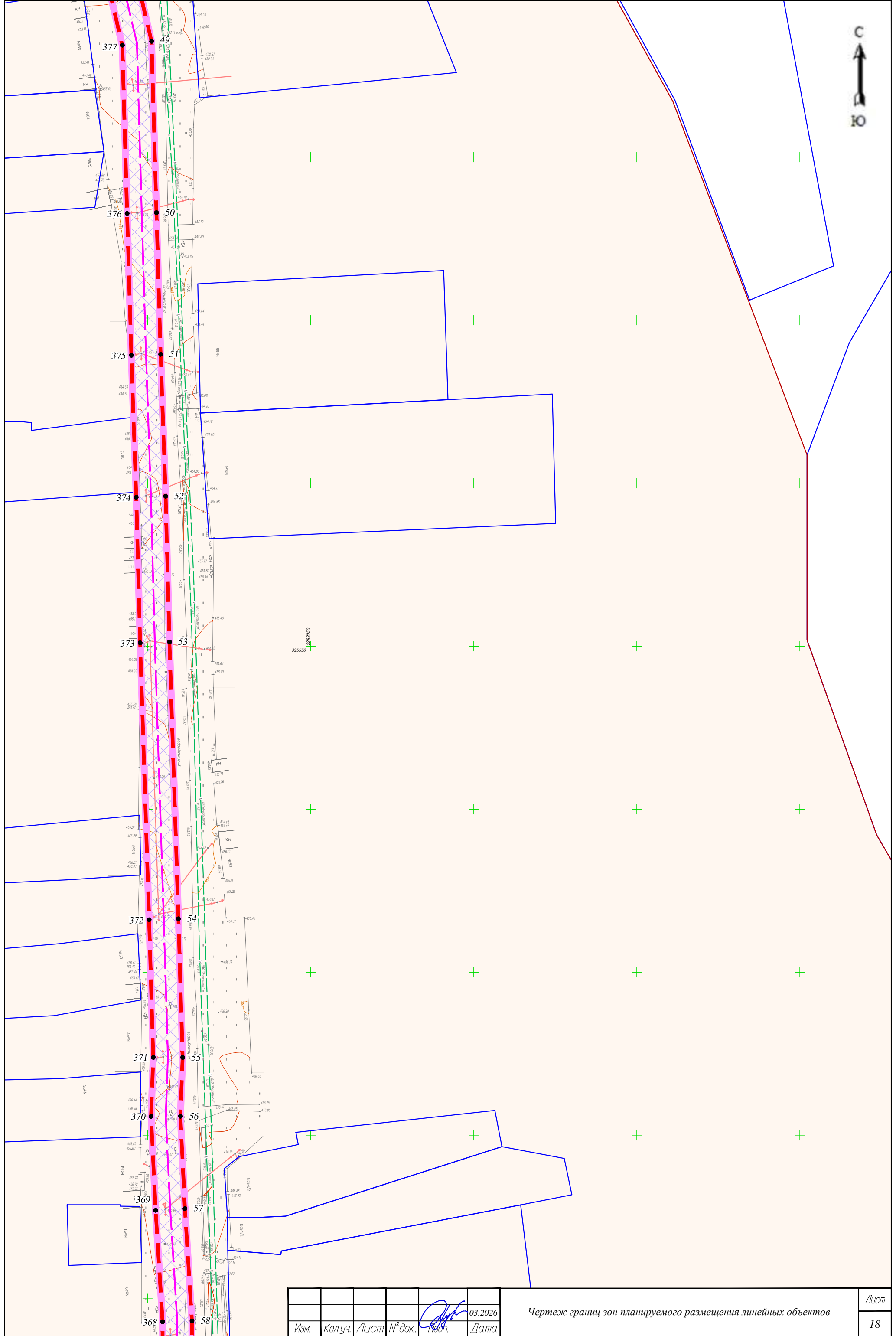
Чертеж границ зон планируемого размещения линейных объектов



Изм.	Колуч.	Лист	№ док.	Подп.	Дата
				<i>[Signature]</i>	03.2026

Чертеж границ зон планируемого размещения линейных объектов

Линия сообщения с листом 19



Изм.	Колуч.	Лист	№ док.	Подп.	Дата
				<i>[Signature]</i>	03.2026

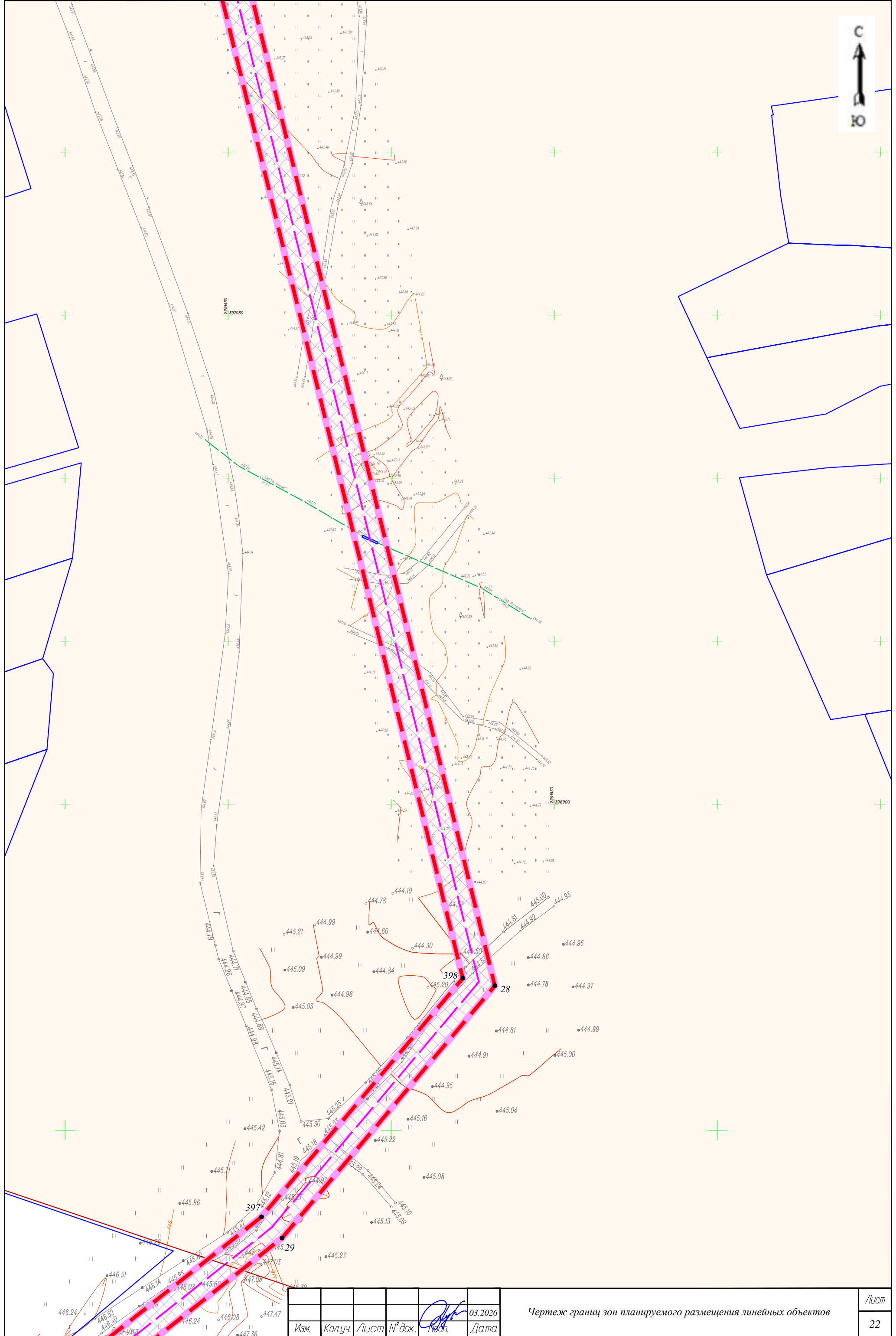
Чертеж границ зон планируемого размещения линейных объектов

Линия сообщения с листом 17





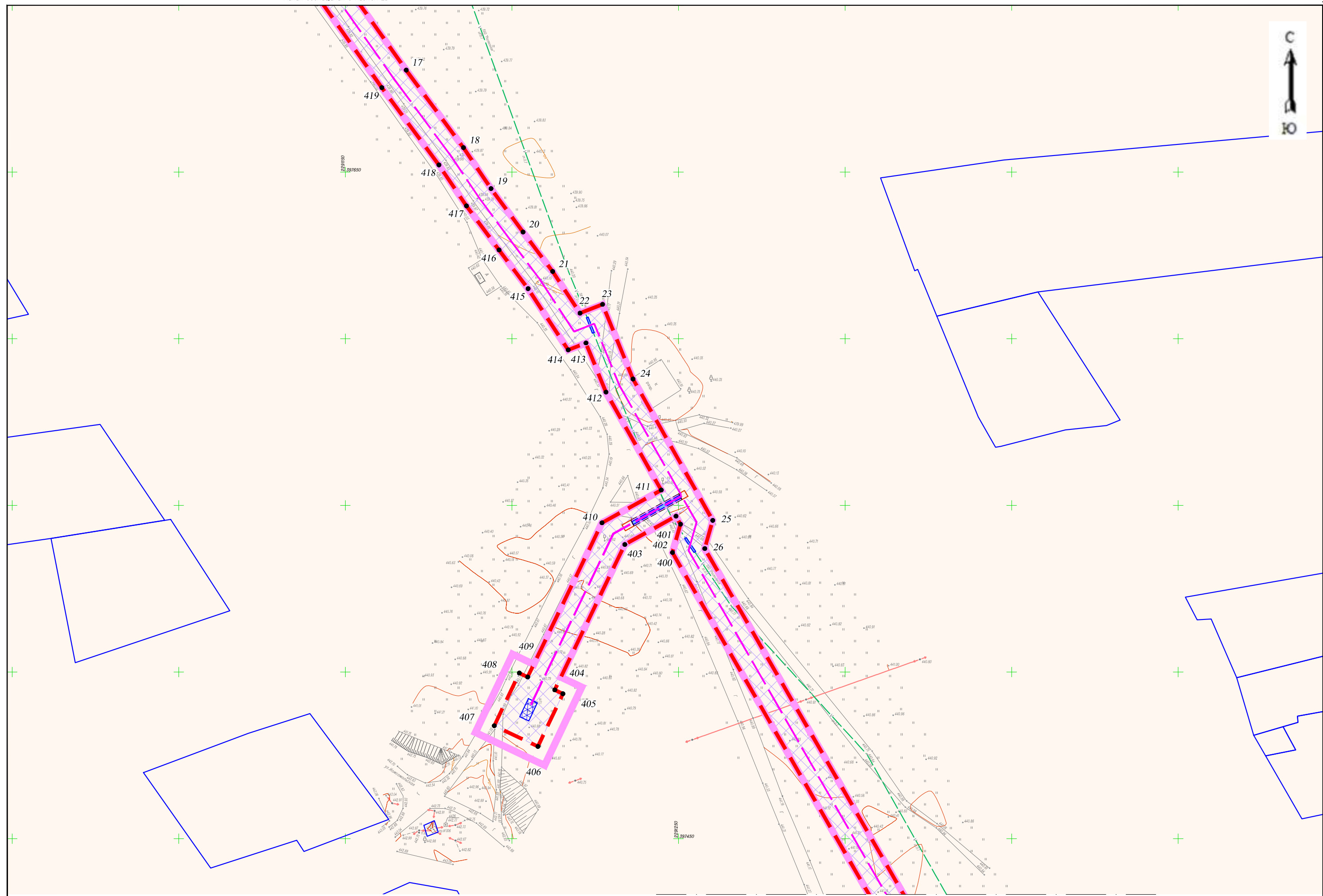




Изм.	Колуч.	Лист	№ док.	Подп.	Дата
					03.2026

Чертеж границ зон планируемого размещения линейных объектов

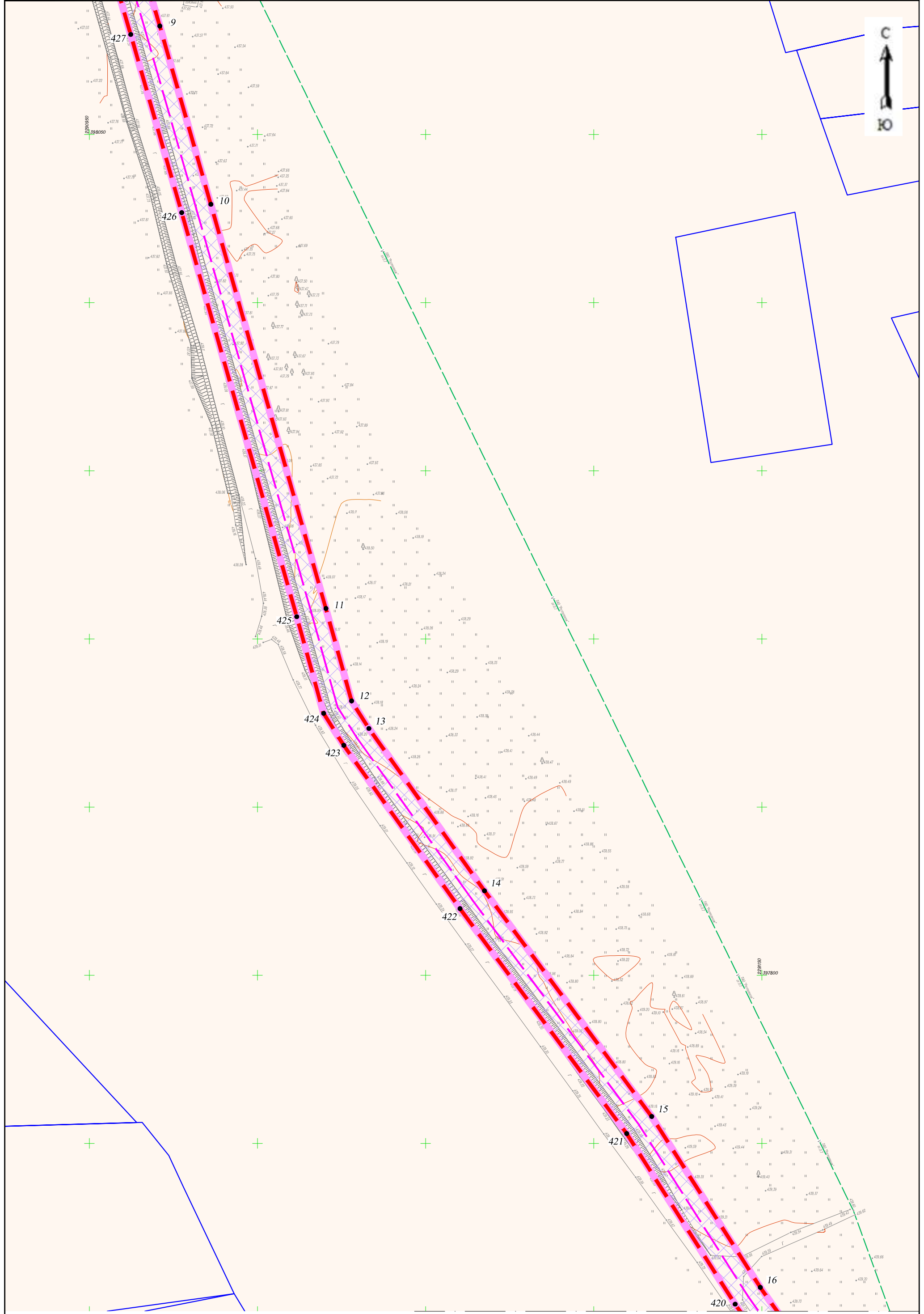




Изм.	Колуч.	Лист	№ док.	Подп.	Дата
					03.2026

Чертеж границ зон планируемого размещения линейных объектов

Линия совмещения с листом 26

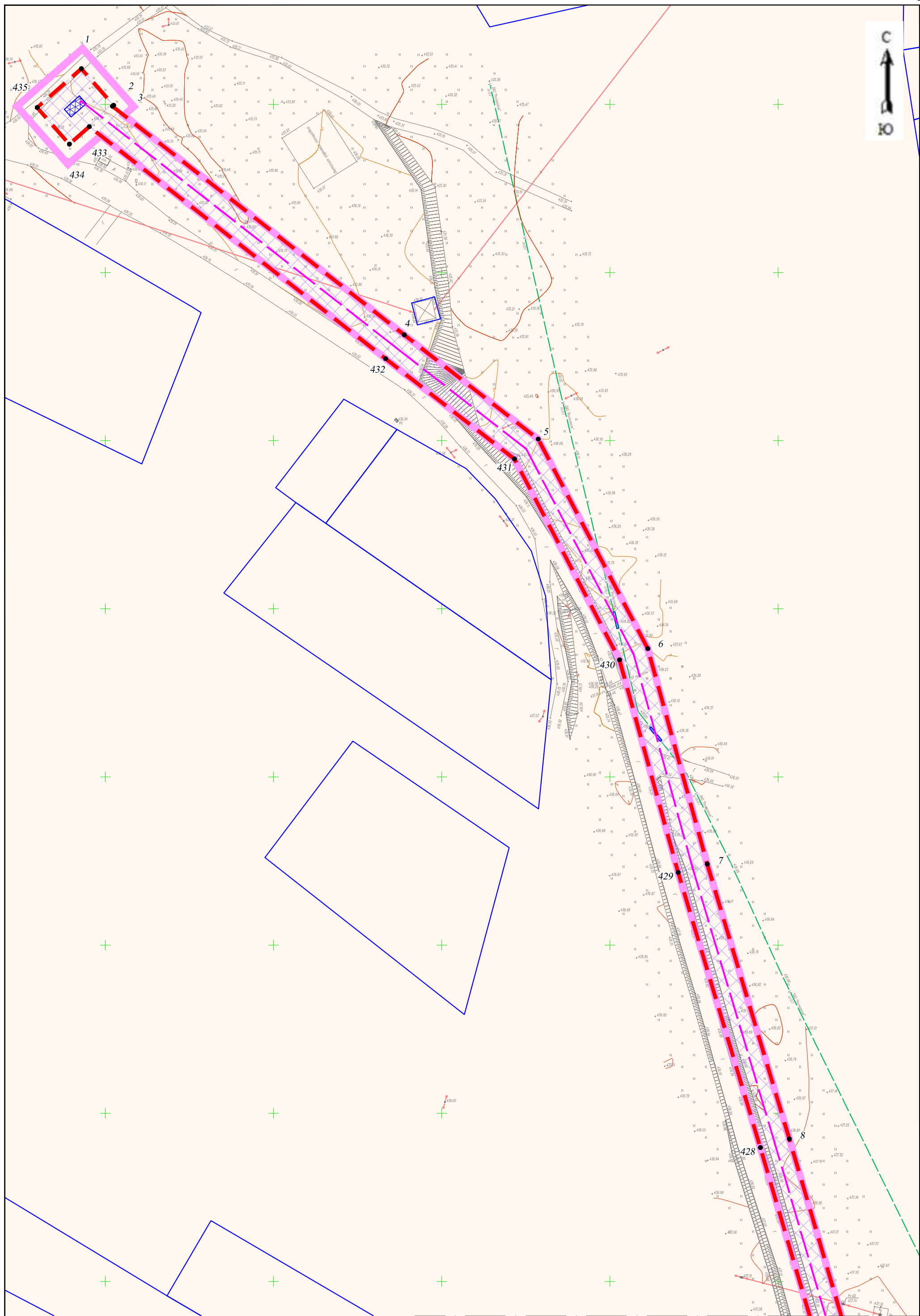


Линия совмещения с листом 24

Изм.	Колуч.	Лист	№ док.	Подп.	Дата
					03.2026

Чертеж границ зон планируемого размещения линейных объектов

Лист  
25



Линия совмещения с листом 25

Изм.	Колуч.	Лист	№ док.	Подп.	Дата
					03.2026

Чертеж границ зон планируемого размещения линейных объектов