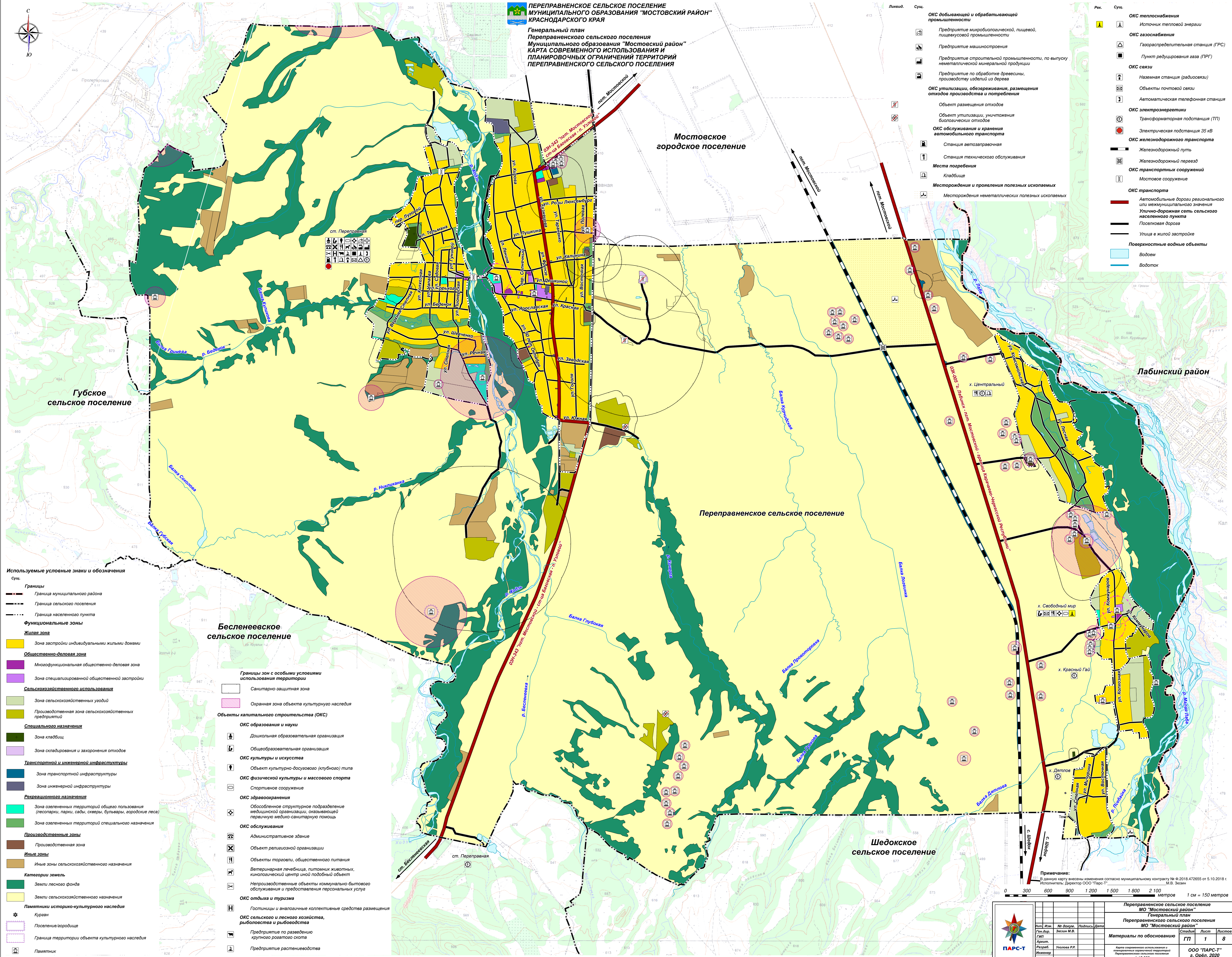


**ПЕРЕПРАВНЕНСКОЕ СЕЛЬСКОЕ ПОСЕЛЕНИЕ
МУНИЦИПАЛЬНОГО ОБРАЗОВАНИЯ "МОСТОВСКИЙ РАЙОН"
КРАСНОДАРСКОГО КРАЯ**

**Генеральный план
Переpravненского сельского поселения
Муниципального образования "Мостовский район"
КАРТА СОВРЕМЕННОГО ИСПОЛЬЗОВАНИЯ И
ПЛАНИРОВОЧНЫХ ОГРАНИЧЕНИЙ ТЕРРИТОРИЙ
ПЕРЕПРАВНЕНСКОГО СЕЛЬСКОГО ПОСЕЛЕНИЯ**



- Используемые условные знаки и обозначения**
Сущ.
- Границы
 - Граница муниципального района
 - Граница сельского поселения
 - Граница населенного пункта
 - Функциональные зоны**
 - Жилая зона**
 - Зона застройки индивидуальными жилыми домами
 - Общественно-деловая зона**
 - Многофункциональная общественно-деловая зона
 - Зона специализированной общественной застройки
 - Сельскохозяйственного использования**
 - Зона сельскохозяйственных угодий
 - Производственная зона сельскохозяйственных предприятий
 - Специального назначения**
 - Зона кладбищ
 - Зона складирования и захоронения отходов
 - Транспортной и инженерной инфраструктуры**
 - Зона транспортной инфраструктуры
 - Зона инженерной инфраструктуры
 - Рекреационного назначения**
 - Зона озелененных территорий общего пользования (песчанки, парки, сады, скверы, бульвары, городские леса)
 - Зона озелененных территорий специального назначения
 - Производственные зоны**
 - Производственная зона
 - Иные зоны**
 - Иные зоны сельскохозяйственного назначения
 - Категории земель**
 - Земли лесного фонда
 - Земли сельскохозяйственного назначения
 - Памятники историко-культурного наследия
 - Курган
 - Поселение/городище
 - Граница территории объекта культурного наследия
 - Памятник

- Бесленевское сельское поселение**
- Границы зон с особыми условиями использования территории
 - Санитарно-защитная зона
 - Охранная зона объекта культурного наследия
 - Объекты капитального строительства (ОКС)**
 - ОКС образования и науки**
 - Дошкольная образовательная организация
 - Общеобразовательная организация
 - ОКС культуры и искусства**
 - Объект культурно-досуговой (клубной) типа
 - ОКС физической культуры и массового спорта**
 - Спортивное сооружение
 - ОКС здравоохранения**
 - Обособленное структурное подразделение медицинской организации, оказывающей первичную медико-санитарную помощь
 - ОКС обслуживания**
 - Административное здание
 - Объект религиозной организации
 - Объекты торговли, общественного питания
 - Ветеринарная лечебница, питомник животных, кинолечебный центр иной подобный объект
 - Непроизводственные объекты коммунально-бытового обслуживания и предоставления персональных услуг
 - ОКС отдыха и туризма**
 - Гостиницы и аналогичные коллективные средства размещения
 - ОКС сельского и лесного хозяйства, рыболовства и рыбобойства**
 - Предприятие по разведению крупного рогатого скота
 - Предприятие растениеводства

- Сущ.**
- ОКС добывающей и обрабатывающей промышленности
 - Предприятие микробиологической, пищевой, пищевкусовой промышленности
 - Предприятие машиностроения
 - Предприятие строительной промышленности, по выпуску неметаллической минеральной продукции
 - Предприятие по обработке древесины, производству изделий из дерева
 - ОКС утилизации, обезвреживания, размещения отходов производства и потребления
 - Объект размещения отходов
 - Объект утилизации, уничтожения биологических отходов
 - ОКС обслуживания и хранения автомобильного транспорта
 - Станция автозаправочная
 - Станция технического обслуживания
 - Места погребения
 - Кладбище
 - Месторождения и проявления полезных ископаемых
 - Месторождения неметаллических полезных ископаемых
- Сущ.**
- ОКС теплоснабжения
 - Источник тепловой энергии
 - ОКС газоснабжения
 - Газораспределительная станция (ГРС)
 - Пункт редуцирования газа (ПРГ)
 - ОКС связи
 - Наземная станция (радиосвязи)
 - Объекты почтовой связи
 - Автоматическая телефонная станция
 - ОКС электроэнергетики
 - Трансформаторная подстанция (ТП)
 - Электрическая подстанция 35 кВ
 - ОКС железнодорожного транспорта
 - Железнодорожный путь
 - Железнодорожный переезд
 - ОКС транспортных сооружений
 - Мостовое сооружение
 - ОКС транспорта
 - Автомобильные дороги регионального или межмуниципального значения
 - Улично-дорожная сеть сельского населенного пункта
 - Поселковая дорога
 - Улицы в жилой застройке
 - Поверхностные водные объекты
 - Водоём
 - Водоток

Примечание: В данную карту внесены изменения согласно муниципальному контракту № Ф. 2018.472655 от 5.10.2018 г. Исполнитель: Директор ООО "ПАРС-Т" М.В. Зезин

| | | | | | | | |
|--------------------------------------|-------------|---------|------|---|--|---------|------|
| Переправненское сельское поселение | | | | Муниципальное образование "Мостовский район" | | | |
| Генеральный план | | | | Генеральный план | | | |
| Переправненского сельского поселения | | | | Муниципального образования "Мостовский район" | | | |
| Изм. | № докум. | Подпись | Дата | Материалы по обоснованию | | Страниц | Лист |
| Разраб. | Уколов Р.Р. | | | ООО "ПАРС-Т" | | 1 | 8 |
| Инженер | | | | ООО "ПАРС-Т" | | | |

Коды современного использования и территориально-обусловленного назначения Переправненского сельского поселения 1:15 000