

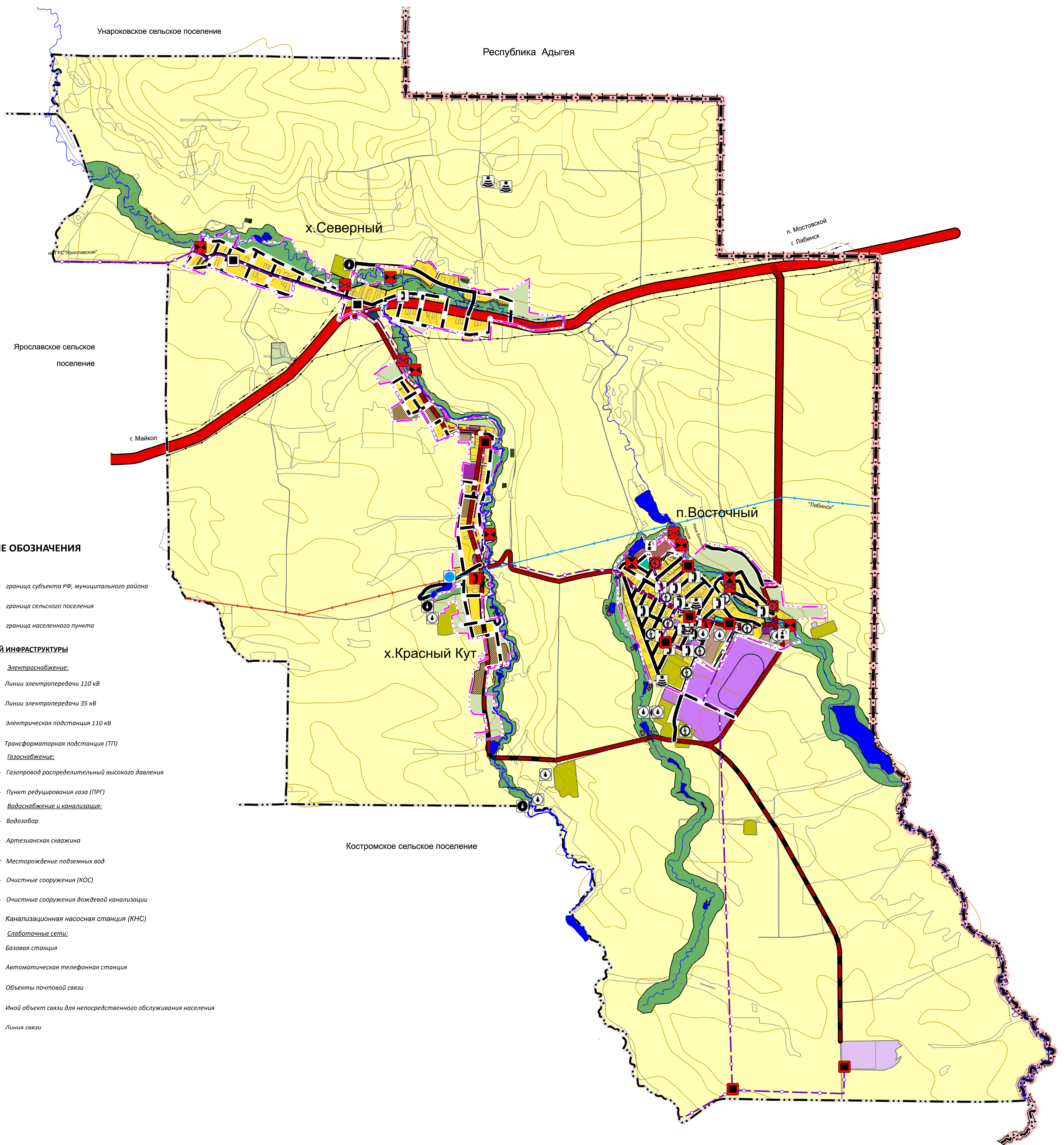
# КАРТА РАЗВИТИЯ ОБЪЕКТОВ ИНЖЕНЕРНОЙ ИНФРАСТРУКТУРЫ

М 1:25000

МУНИЦИПАЛЬНОЕ ОБРАЗОВАНИЕ

**МОСТОВСКИЙ РАЙОН**

ГЕНЕРАЛЬНЫЙ ПЛАН  
КРАСНОКУТСКОГО  
СЕЛЬСКОГО ПОСЕЛЕНИЯ



## УСЛОВНЫЕ ОБОЗНАЧЕНИЯ

- ГРАНИЦЫ**
- |      |         |  |
|------|---------|--|
| сущ. | проект. | — граница субъекта РФ, муниципального района |
| —    | —       | — граница сельского поселения                |
| —    | —       | — граница населенного пункта                 |
- ОБЪЕКТЫ ИНЖЕНЕРНОЙ ИНФРАСТРУКТУРЫ**
- Электроснабжение:**
- Линии электропередачи 110 кВ
  - Линии электропередачи 35 кВ
  - Электрическая подстанция 110 кВ
  - Трансформаторная подстанция (ТП)
- Газоснабжение:**
- Газопровод распределительный высокого давления
  - Пункт редуцирования газа (ПРГ)
- Водоснабжение и канализация:**
- Водозабор
  - Артезианская скважина
  - Месторождение подземных вод
  - Очистные сооружения (КОС)
  - Очистные сооружения дождевой канализации
  - Канализационная насосная станция (КНС)
- Слаботочные сети:**
- Базовая станция
  - Автоматическая телефонная станция
  - Объекты почтовой связи
  - Иной объект связи для непосредственного обслуживания населения
  - Линия связи

Исполнитель А.Н. Куликов

**Примечание:**

- Проект разработан на топографической основе, предоставленной ФГУП Северо-Кавказское аэрографическое предприятие, г. Краснодар в М1:25 000. С целью приведения чертежей к требованиям грифа "Для служебного пользования" графический материал представлен на космоснимке, представленном в данном масштабе.  
- Принятая система координат МСК-23.  
- Графический материал разработан в компьютерной программе AutoCAD.  
- В данный чертеж внесены изменения согласно договору № 28/10 от 28.10.2016 г.  
- В данный чертеж внесены изменения согласно договору № 18/01 от 18.01.2019 г.

Муниципальный контракт №2					
Генеральный план Краснокутского сельского поселения Мостовского района Краснодарского края					
Изм.	Кол.уч.	Лист	№ док.	Подп.	Дата
ГАП	Куликова	12.10			
Рук.зр.	Левченко	12.10			
Инженер	Алексеев	12.10			
Генеральный план				марка	лист
Карта развития объектов инженерной инфраструктуры М 1:25 000				ГП-5	1
				лист	листов
				1	1
				ОАО "ПИТП" г.Краснодар 2010 г.	