

КАРТА РАЗВИТИЯ ОБЪЕКТОВ ТРАНСПОРТНОЙ ИНФРАСТРУКТУРЫ

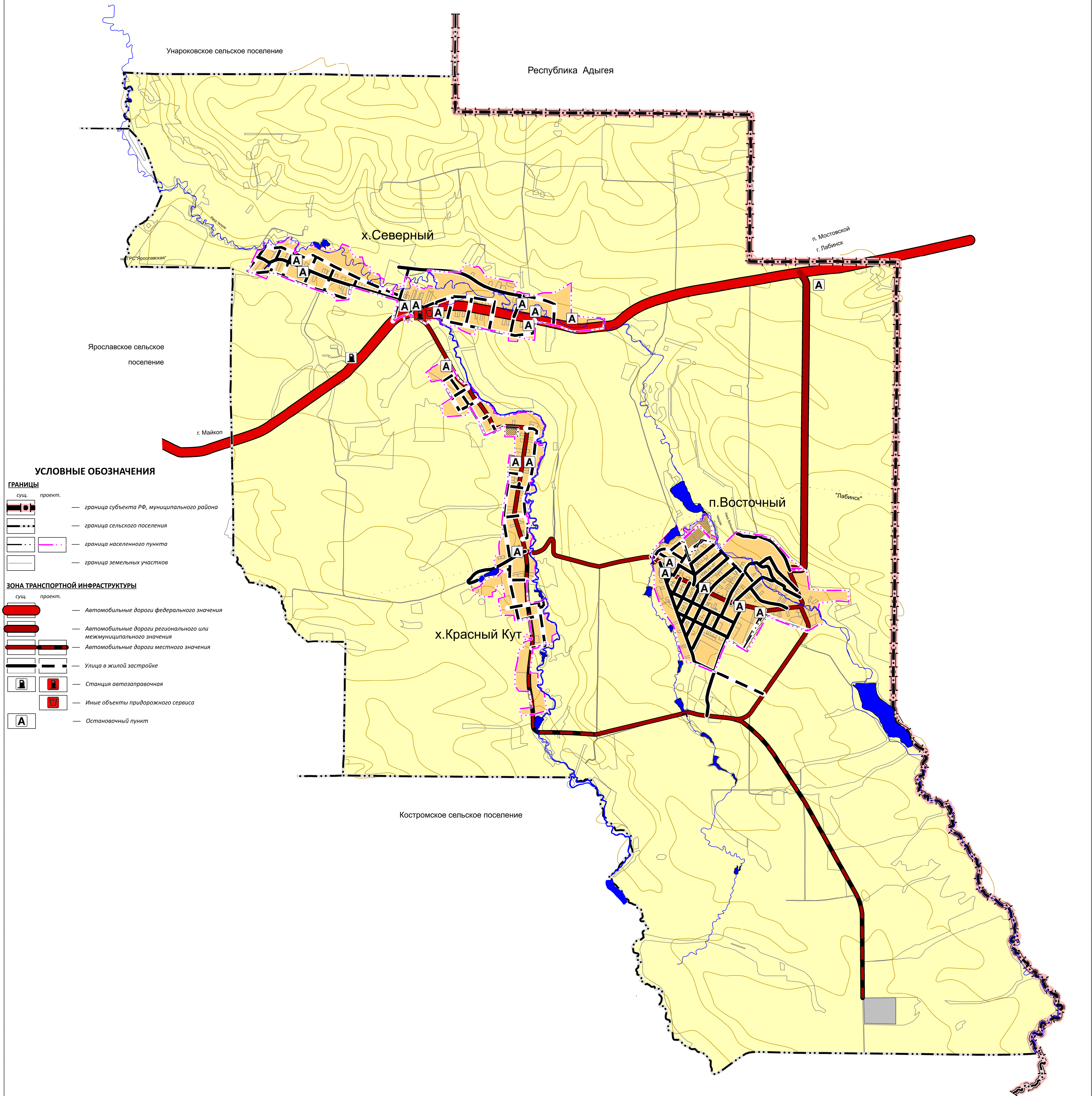
М 1:25000

МУНИЦИПАЛЬНОЕ ОБРАЗОВАНИЕ

МОСТОВСКИЙ РАЙОН



ГЕНЕРАЛЬНЫЙ ПЛАН
КРАСНОКУТСКОГО
СЕЛЬСКОГО ПОСЕЛЕНИЯ



Исполнитель А.Н. Куликов

Примечание:

- Проект разработан на топографической основе, предоставленной ФГУП Северо-Кавказское аэрографическое предприятие, г. Краснодар в М1:25 000. С целью приведения чертежей к требованиям грифа "Для служебного пользования" графический материал представлен на космоснимке, представленном в данном масштабе.

- Принятая система координат МСК-23.

- Графический материал разработан в компьютерной программе AutoCAD.

- В данный чертеж внесены изменения согласно договору № 28/10 от 28.10.2016 г.

- В данный чертеж внесены изменения согласно договору № 18/01 от 18.01.2019 г.

Муниципальный контракт №2					
Генеральный план Краснокутского сельского поселения Мостовского района Краснодарского края					
Изм.	Кол.уч.	Лист	№ док	Подп.	Дата
ГАП	Кичатова	12.10			
Рук.гр.	Лещенко	12.10			
Инженер	Алексеев	12.10			
Генеральный план					
Карта развития объектов транспортной инфраструктуры М 1:25 000					
марка	лист	листов			
ГП-6	1	1			
ОАО "ПИТП"			г.Краснодар 2010 г.		