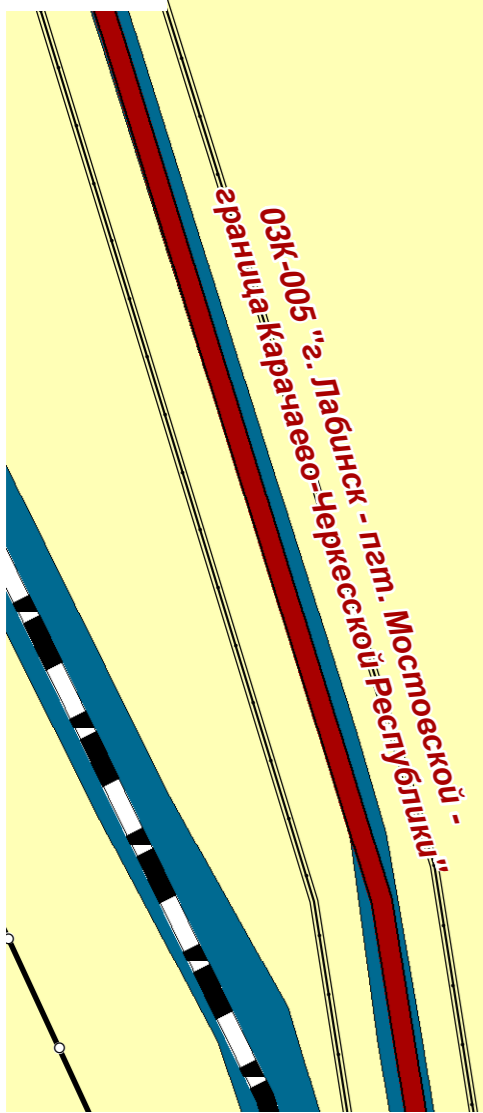


**ПЕРЕПРАВНЕНКОЕ СЕЛЬСКОЕ ПОСЕЛЕНИЕ
МУНИЦИПАЛЬНОГО ОБРАЗОВАНИЯ "МОСТОВСКИЙ РАЙОН"
КРАСНОДАРСКОГО КРАЯ**

**Генеральный план
Переpravненского сельского поселения
Муниципального образования "Мостовский район"
КАРТА ИНЖЕНЕРНОЙ ИНФРАСТРУКТУРЫ
Х. СВОБОДНЫЙ МИР, Х. КРАСНЫЙ ГАЙ, Х. ДЯТЛОВ
ПЕРЕПРАВНЕНСКОГО СЕЛЬСКОГО ПОСЕЛЕНИЯ**



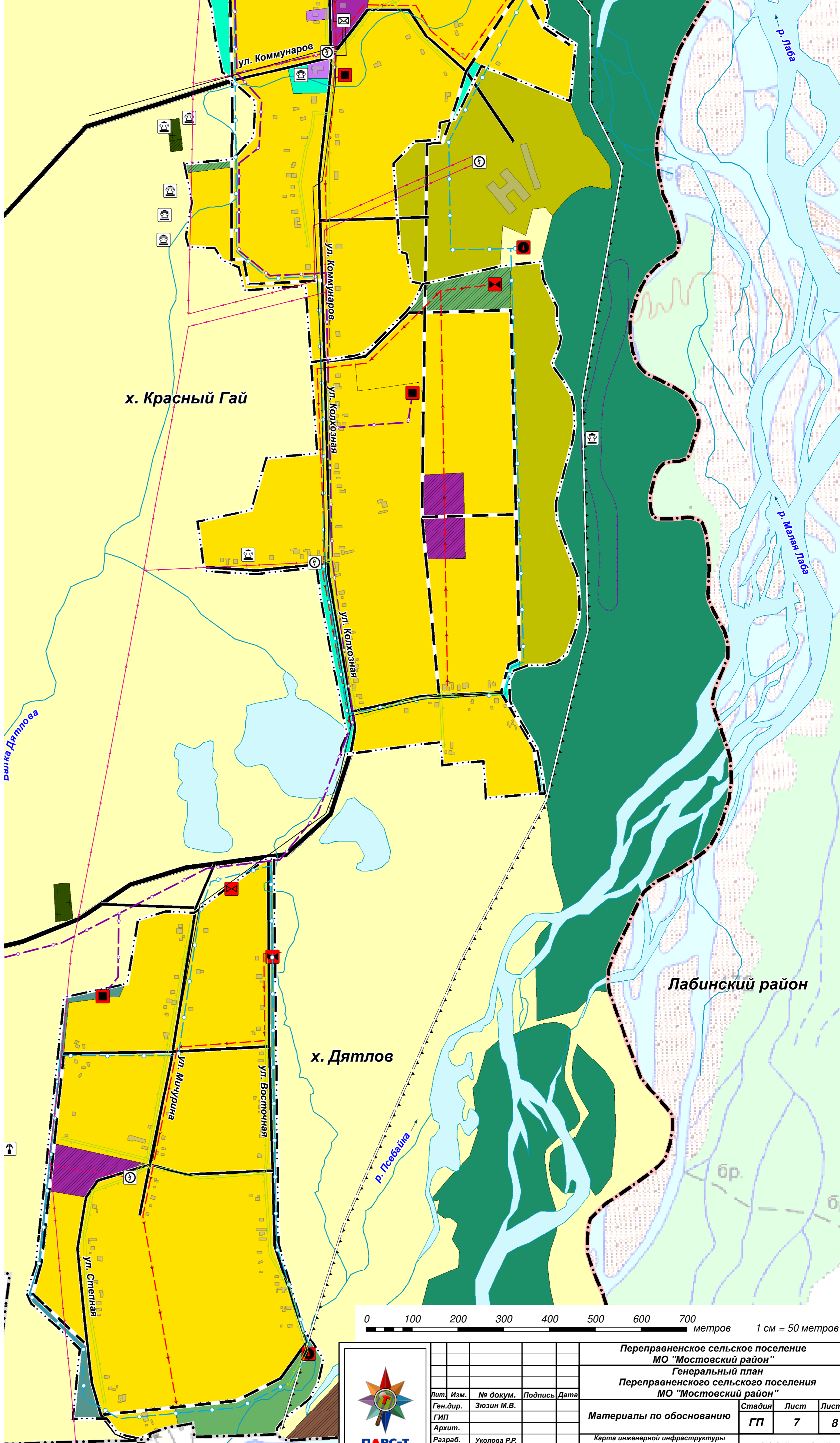
Используемые условные знаки и обозначения

- | Проект. | Сущ. | Границы |
|---|------|---|
| --- | --- | Граница муниципального района |
| --- | --- | Граница сельского поселения |
| --- | --- | Граница населенного пункта |
| Функциональные зоны | | |
| Жилая зона | | |
| ■ | ■ | Зона застройки индивидуальными жилыми домами |
| Общественно-деловая зона | | |
| ■ | ■ | Многофункциональная общественно-деловая зона |
| ■ | ■ | Зона специализированной общественной застройки |
| Специального назначения | | |
| ■ | ■ | Зона кладбищ |
| Транспортной и инженерной инфраструктуры | | |
| ■ | ■ | Зона транспортной инфраструктуры |
| ■ | ■ | Зона инженерной инфраструктуры |
| Рекреационного назначения | | |
| ■ | ■ | Зона озелененных территорий общего пользования (лесопарки, парки, сады, скверы, бульвары, городские леса) |
| ■ | ■ | Зона озелененных территорий специального назначения |
| Производственные зоны | | |
| ■ | ■ | Производственная зона |
| ■ | ■ | Производственная зона сельскохозяйственных предприятий |
| Категории земель | | |
| ■ | ■ | Земли лесного фонда |
| ■ | ■ | Земли сельскохозяйственного назначения |
| Памятники историко-культурного наследия | | |
| ✱ | ✱ | Курган |
| □ | □ | Граница территории объекта культурного наследия |
| □ | □ | Памятник |
| ОКС теплоснабжения | | |
| ■ | ■ | Источник тепловой энергии |
| ОКС газоснабжения | | |
| — | — | Магистральный газопровод |
| — | — | Газопровод распределительный высокого давления |
| ■ | ■ | Пункт редуцирования газа (ПРГ) |
| ОКС водоснабжения | | |
| ■ | ■ | Водозабор |
| □ | □ | Водонапорная башня |
| — | — | Водопровод |
| ОКС водоотведения | | |
| ■ | ■ | Очистные сооружения (КОС) |
| ■ | ■ | Очистные сооружения дождевой канализации |
| — | — | Канализация самотечная |
| ОКС гидротехнических сооружений | | |
| — | — | Водоподпорные и водонапорные гидротехнические сооружения |
| ОКС связи | | |
| □ | □ | Объекты почтовой связи |
| ■ | ■ | Наземная станция (радиосвязи) |
| — | — | Линейно-кабельное сооружение связи |
| — | — | Линия связи |
| ОКС электроэнергетики | | |
| □ | □ | Трансформаторная подстанция (ТП) |
| — | — | Линии электропередачи 0,4 кВ |
| — | — | Линии электропередачи 10 кВ |
| ОКС железнодорожного транспорта | | |
| — | — | Железнодорожный путь |
| ОКС транспорта | | |
| — | — | Автомобильные дороги регионального или межмуниципального значения |
| — | — | Улично-дорожная сеть сельского населенного пункта |
| — | — | Поселковая дорога |
| — | — | Улицы в жилой застройке |
| Поверхностные водные объекты | | |
| ■ | ■ | Водоём |
| — | — | Водоток |

х. Свободный Мир

х. Красный Гай

х. Дятлов



0 100 200 300 400 500 600 700 метров 1 см = 50 метров

				Переpravненское сельское поселение МО "Мостовский район"				
				Генеральный план Переpravненского сельского поселения МО "Мостовский район"				
Лист	Изм.	№ докум.	Подпись	Дата	Материалы по обоснованию	Стадия	Лист	Листов
Ген.дир.		Эюзин М.В.				ГП	7	8
Архит.					Карта инженерной инфраструктуры х. Свободный мир, х. Красный Гай, х. Дятлов Переpravненского сельского поселения 1:5 000	ООО "ПАРС-Т" г. Орёл, 2020		
Разраб.		Уколова Р.Р.						
Инженер								