

КАРТА ФУНКЦИОНАЛЬНОГО ЗОНИРОВАНИЯ ТЕРРИТОРИИ

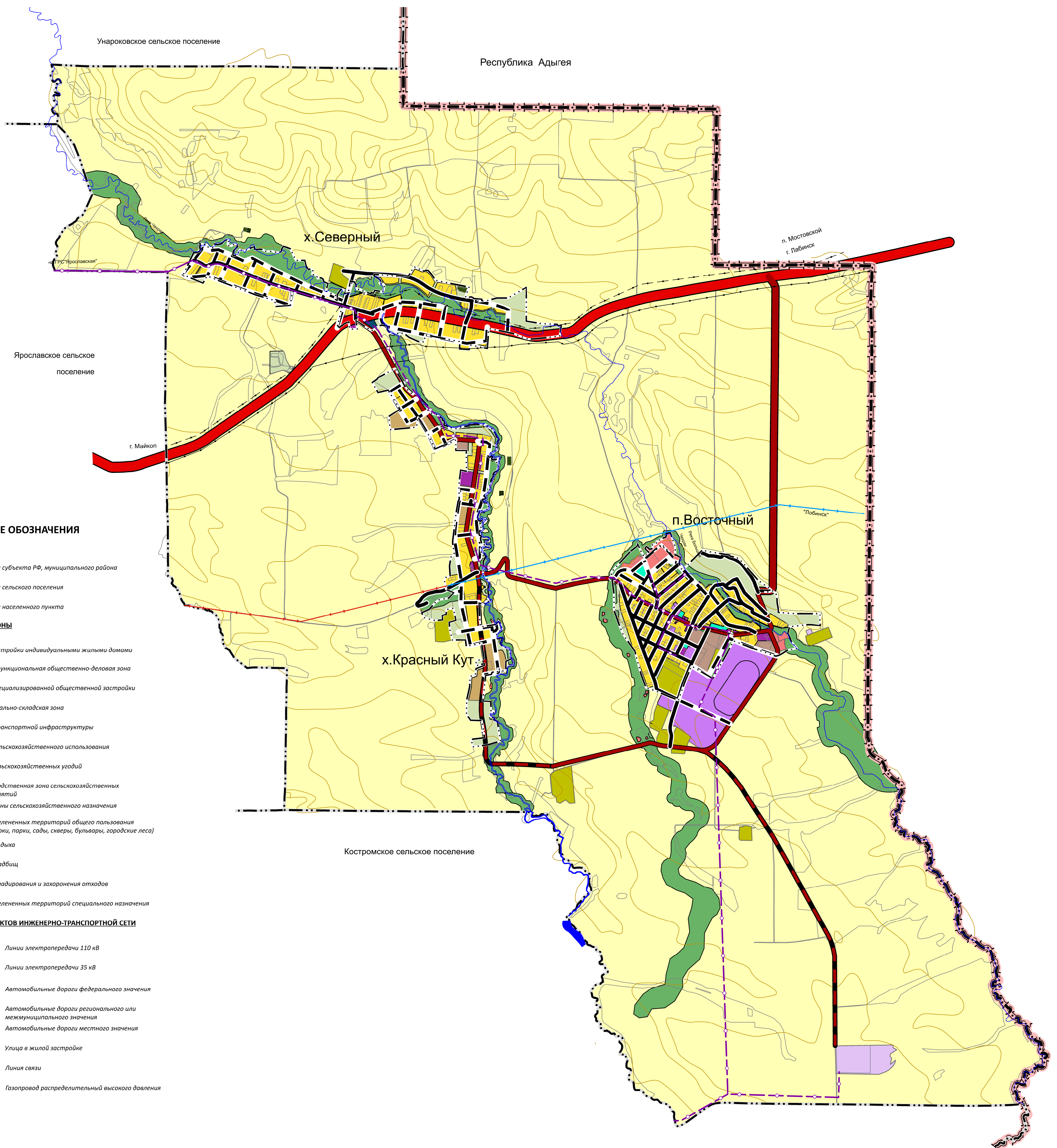
М 1:25000

МУНИЦИПАЛЬНОЕ ОБРАЗОВАНИЕ

МОСТОВСКИЙ РАЙОН



ГЕНЕРАЛЬНЫЙ ПЛАН
КРАСНОКУТСКОГО
СЕЛЬСКОГО ПОСЕЛЕНИЯ



УСЛОВНЫЕ ОБОЗНАЧЕНИЯ

- ГРАНИЦЫ**
- сущ. — граница субъекта РФ, муниципального района
 сущ. — граница сельского поселения
 сущ. — граница населенного пункта
- ФУНКЦИОНАЛЬНЫЕ ЗОНЫ**
- сущ. — зона застройки индивидуальными жилыми домами
 сущ. — Многофункциональная общественно-деловая зона
 сущ. — зона специализированной общественной застройки
 сущ. — коммунально-складская зона
 сущ. — зона транспортной инфраструктуры
 сущ. — зоны сельскохозяйственного использования
 сущ. — зона сельскохозяйственных угодий
 сущ. — производственная зона сельскохозяйственных предприятий
 сущ. — иные зоны сельскохозяйственного назначения
 сущ. — зона озелененных территорий общего пользования (лесопарки, парки, сады, скверы, бульвары, городские леса)
 сущ. — зона отдыха
 сущ. — зона кладбищ
 сущ. — зона складирования и захоронения отходов
 сущ. — зона озелененных территорий специального назначения
- ЗОНА ЛИНЕЙНЫХ ОБЪЕКТОВ ИНЖЕНЕРНО-ТРАНСПОРТНОЙ СЕТИ**
- сущ. проект.
- Линии электропередачи 110 кВ
 - Линии электропередачи 35 кВ
 - Автомобильные дороги федерального значения
 - Автомобильные дороги регионального или межмуниципального значения
 - Автомобильные дороги местного значения
 - Улицы в жилой застройке
 - Линия связи
 - Газопровод распределительный высокого давления

Исполнитель _____ А.Н. Куликов

Примечание:

- Проект разработан на топографической основе, предоставленной ФГУП Северо-Кавказское аэрографическое предприятие, г. Краснодар в М1:25 000. С целью приведения чертежей к требованиям грифа "Для служебного пользования" графический материал представлен на космоснимке, представленном в данном масштабе.
 - Принятая система координат МСК-23.
 - Графический материал разработан в компьютерной программе AutoCAD.
 - В данный чертеж внесены изменения согласно договору № 28/10 от 28.10.2016 г.
 - В данный чертеж внесены изменения согласно договору № 18/01 от 18.01.2019 г.

Муниципальный контракт №2					
Генеральный план Краснокутского сельского поселения Мостовского района Краснодарского края					
Изм.	Кол.уч.	Лист	№ док.	Подп.	Дата
ГАП	Кипчатова				12.10
Рук.гр.	Левченко				12.10
Инженер	Алексеев				12.10
Генеральный план				м.шрифт	лист
Карта функционального зонирования территории М 1:25 000				лп-2	1
				лист	1
				ОАО "ПИТП" г.Краснодар 2010 г.	