

КАРТА ФУНКЦИОНАЛЬНОГО ЗОНИРОВАНИЯ ТЕРРИТОРИИ ФРАГМЕНТА ПОСЕЛЕНИЯ - Х.НОВОТРОИЦКИЙ М 1:5000

МУНИЦИПАЛЬНОЕ ОБРАЗОВАНИЕ

**МОСТОВСКИЙ
РАЙОН**

ГЕНЕРАЛЬНЫЙ ПЛАН
ЯРОСЛАВСКОГО
СЕЛЬСКОГО ПОСЕЛЕНИЯ



УСЛОВНЫЕ ОБОЗНАЧЕНИЯ

ОБЪЕКТЫ ТРАНСПОРТНОЙ ИНФРАСТРУКТУРЫ

- сущ. реконструк. — Автомобильные дороги федерального значения
- сущ. планир. — Автомобильные дороги регионального или межмуниципального значения
- Главная улица
- Улица в жилой застройке

ГРАНИЦЫ

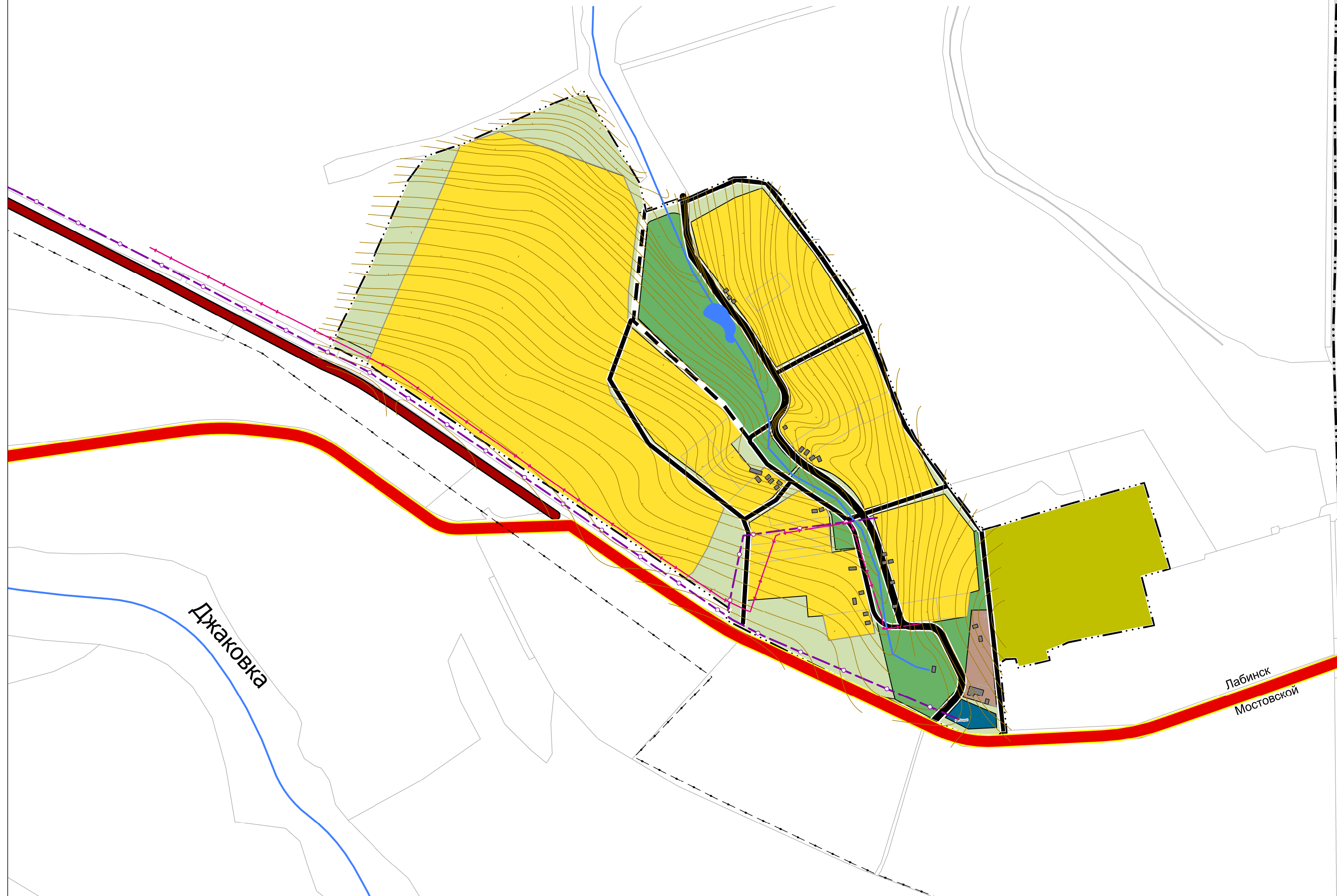
- сущ. планир. — граница населенного пункта
- Граница сельского поселения

ФУНКЦИОНАЛЬНЫЕ ЗОНЫ

- Зона застройки индивидуальными жилыми домами
- Коммунально-складская зона
- Зона транспортной инфраструктуры
- Зона сельскохозяйственных угодий
- Производственная зона сельскохозяйственных предприятий
- Зона озелененных территорий специального назначения

ЛИНЕЙНЫЕ ОБЪЕКТЫ ИНЖЕНЕРНОЙ ИНФРАСТРУКТУРЫ

- сущ. планир. — Газопровод распределительный высокого давления
- Линия связи
- Линии электропередачи 10 кВ



Примечание:

В данную карту внесены изменения, согласно муниципальному контракту №79 от 03.09.2019 г.

Исполнитель А.Н. Куликов

Муниципальный контракт №56							
Генеральный план Ярославского сельского поселения муниципального образования Мостовский район Краснодарского края							
Изм.	Кол.уч.	Лист	№ док	Подп.	Дата		
ГАП	Кипчатова				12.10		
Рук.гр.	Левченко				12.10		
Архитектор	Асатурова				12.10		
Генеральный план					марка	лист	листов
					МО-17	1	1
Карта функционального зонирования территории фрагмента поселения - х.Новотроицкий М 1:5 000					ОАО "ПИТП" г.Краснодар 2010 г.		